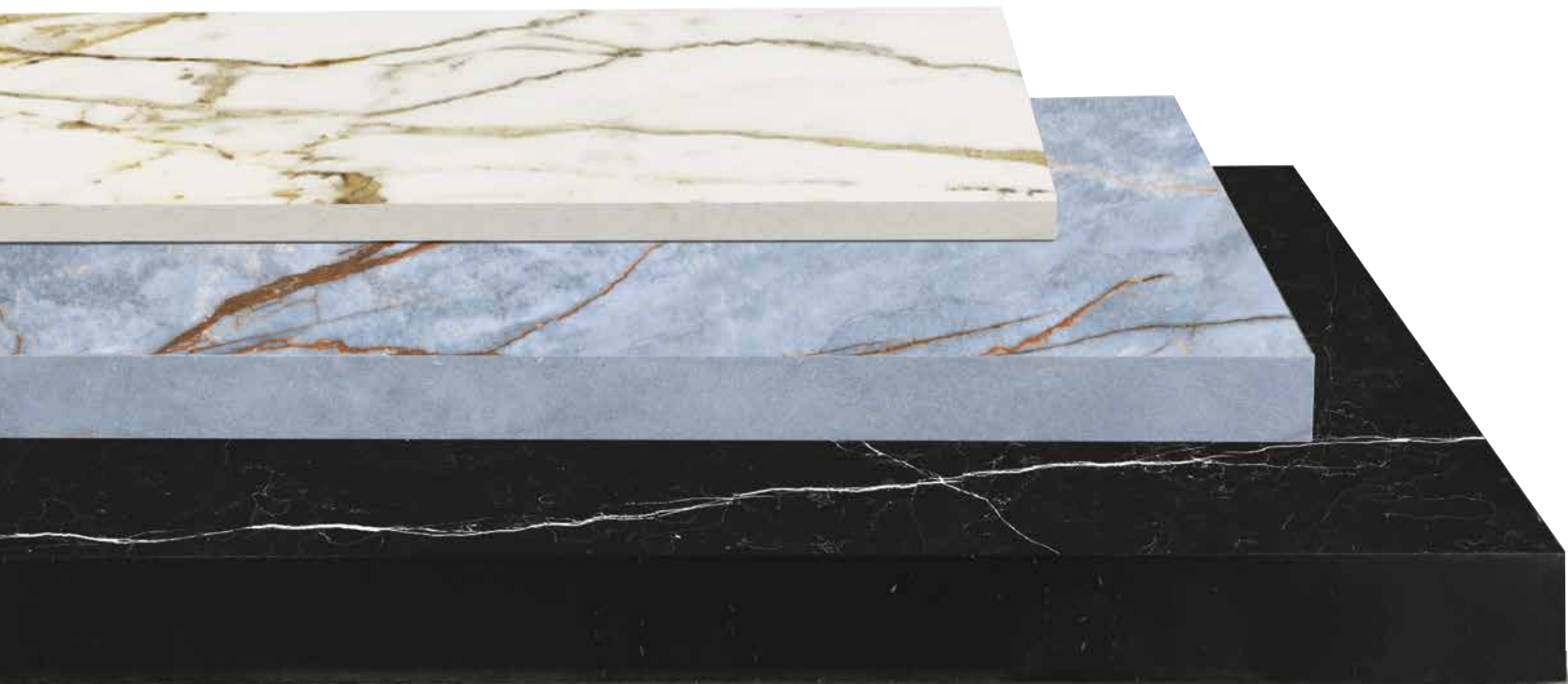


2024

FLORIM
stone  6 12 20



Ad ognuno il suo stile, senza compromessi / To each their own style, with no compromises

Soluzioni applicative / Application solutions:

Top Cucina

La cucina è prima di tutto un luogo di scambio culturale che nasce dall'incontro tra materie prime, strumenti di preparazione e superfici di lavoro. **FLORIM stone** è l'innovativa risposta made in Florim che assicura resistenza e design lasciando massimo spazio alla personalizzazione.

Superfici sinterizzate in un unico **grande formato (superiore a 160x320 cm)** spessorato **6-12-20 mm** - disponibili in molteplici proposte cromatiche e materiche - che permettono di dare sfogo alla propria creatività culinaria.

Le caratteristiche tecniche di questo prodotto garantiscono inoltre **massima igiene e sicurezza: FLORIM stone non rilascia sostanze nocive per la salute**, è resistente agli sbalzi termici ed è un materiale **ecologico**.

Kitchen Tops

The kitchen is first and foremost a place of cultural exchange that arises from the encounter between raw materials, preparation tools and work surfaces. **FLORIM stone** is the innovative answer made in-house that ensures strength and design while leaving maximum room for customisation.

Sintered surfaces in a single large format (**over 160x320 cm**) **6-12-20 mm** thick - available in a variety of colours and textures - that allow you to unleash your culinary creativity.

The technical features of this product also guarantee maximum hygiene and safety: **FLORIM stone does not release substances harmful to health**, is resistant to temperature changes and is an environmentally **friendly material**.



Bagno

Un catalogo versatile che comprende **diverse finiture materiche e cromatiche** fa di **FLORIM stone** la soluzione ideale per assecondare ogni stile, anche nella zona bagno. Impermeabili, antigraffio, resistenti agli attacchi chimici e facili da pulire, queste superfici possono vestire **il piano d'appoggio, il lavabo e le pareti della doccia** in tutta sicurezza. Da sempre luogo di relax destinato alla cura e all'igiene personale, con le grandi lastre **FLORIM stone** il bagno trova una nuova dimensione.

Bathroom

A versatile catalogue including **different material and colour finishes** makes **FLORIM stone** the ideal solution to suit every style, even in the bathroom area. Waterproof, scratch proof, resistant to chemical attack and easy to clean, these surfaces can safely dress **the counter top, washbasin and shower walls**. Always a place of relaxation for personal care and hygiene, the bathroom finds a new dimension with **FLORIM stone** large slabs.



Progetti di arredo

Grazie alle sue caratteristiche tecniche e alla molteplicità di finiture estetiche (dal marmo al metallo, dal cemento alla pietra), **FLORIM stone** esprime le sue potenzialità anche per **progetti di arredo indoor e outdoor**.

Queste superfici sono infatti **inalterabili nel tempo** e **resistenti agli sbalzi termici** causati da fonti di calore, raggi UV e stress atmosferici: la risposta ideale per la realizzazione di soluzioni su misura di rivestimento, proposte coordinate che incontrano tutti i gusti.

Furnishing projects

Thanks to its technical characteristics and the variety of aesthetic finishes (from marble to metal, from concrete to stone), **FLORIM stone** also expresses its **potential for indoor and outdoor furniture projects**.

In fact, these surfaces are unalterable **over time and resistant to temperature changes** caused by heat sources, UV rays and atmospheric stress: the ideal answer for tailor-made covering solutions, coordinated proposals that meet all tastes.





“Guardiamo al business come una forza positiva in grado di generare profitto e allo stesso tempo creare un impatto virtuoso sulle persone e sull'ambiente. Da sempre.

Le nostre scelte, giorno dopo giorno, ci hanno portato a migliorare il nostro modo di fare impresa.”

“We conceive the business as a positive force able to generate profits and at the same time create a virtuous impact on people and the environment. Since forever.

Our choices, day after day, have led us to improve our way of doing business.”



Scopri di più:
Find out more:

Ci siamo misurati con **alti standard di performance sociale e ambientale** e dopo un lungo e rigoroso processo di verifica **siamo diventati B Corp.**

*We vied with **high social and environmental performance standards**, and after a long and scrupulous verification process, we became a B Corp certified company.*

Le B Corp costituiscono un movimento globale di ‘Purpose Driven Businesses’ che ha l'obiettivo di diffondere un **nuovo paradigma economico**, che vede le imprese come protagoniste nella diffusione di modelli di business per un'economia più equa e inclusiva.

*B Corps constitute a global movement of ‘Purpose Driven Businesses’ with the goal of spreading a **new economic paradigm**, where companies play a leading role in promoting business models for a fairer and more inclusive economy.*

Siamo orgogliosi di far parte di un **cambiamento culturale epocale** e rientrare tra il 3% delle imprese che sono riuscite a raggiungere la certificazione.

*We are proud to be part of an **epochal cultural change** and to belong to the 3% of companies that have successfully achieved certification.*

Il nostro risultato non è altro che la conseguenza di molteplici attività compiute negli anni passati: dal 2008 redigiamo il **Bilancio di Sostenibilità** e il 19 marzo 2020 siamo diventati **Società Benefit**, formalizzando il nostro impegno a migliorare l'impatto positivo sulla società e sull'ambiente.

*Our result is nothing more than the consequence of multiple activities carried out in past years: since 2008, we have prepared the **Sustainability Report**, and on March 19, 2020, we became a **Benefit Corporation**, formalizing our commitment to improving our positive impact on society and the environment.*



Sono le superfici Carbon Neutral di Florim che **compensano tutta la CO₂** emessa durante il loro ciclo di vita.

*Florim's Carbon Neutral surfaces **offset all the CO₂** emitted during their lifecycle.*



Misuriamo l'impatto ambientale delle nostre superfici, dalle materie prime allo smaltimento.

We measure the environmental impact of our surfaces, from raw materials to disposal.

Riduciamo l'uso di risorse naturali e abbattiamo le nostre emissioni grazie a un processo produttivo più sostenibile: fino al 100% in termini di acqua, energia elettrica e recupero degli scarti crudi.

We reduce the use of natural resources and lower our emissions through a manufacturing process that is more sustainable: up to 100% in terms of water, electricity, and raw waste recovery.

Compensiamo tutta la CO₂ emessa durante il ciclo di vita, creando collezioni Carbon Neutral.

We offset all the CO₂ emitted during the lifecycle creating Carbon Neutral collections.



Scopri di più:
Find out more:



FLORIM

stone x 6 12 20

Quando la **natura** incontra **l'innovazione tecnologica** nasce **FLORIM stone**, una superficie in gres porcellanato adatta a soddisfare le più diverse soluzioni applicative. Un brand che vuole sintetizzare prestazioni e **funzionalità** di questo materiale con la massima **personalizzazione** degli spazi. Le lastre **FLORIM stone** sono disponibili in un unico grande formato (320x160) e declinate in **quattro spessori 6, 6*, 12* e 20 mm**. Sono disponibili anche lastre a **spessore 6 mm**, in 4 grafiche continue**, esclusivamente rettificata e non stuoiata, con dimensioni nominali pari a 320x160 cm.

Le molteplici proposte cromatiche e materiche offerte dal marchio, disponibili in diverse finiture, si mettono al servizio degli operatori dell'arredo per offrire flessibilità, creatività ed elevate performance tecniche ed estetiche. Le soluzioni architettoniche per esterni ed interni, siano esse collocate in orizzontale o verticale, così come il top della cucina ed ogni suo complemento, i lavandini, i bagni, le porte e gli arredi possono essere finalmente personalizzati nello stile e nel design, senza compromessi.

FLORIM stone dà spazio alla massima versatilità creativa [estetica e cromatica]: una selezione di lastre dalle differenti ispirazioni assecondano gli stili più diversi. La qualità del materiale, la cura del particolare e la facilità di trasformazione sono gli elementi distintivi del prodotto Florim, garantiti da oltre cinquant'anni di esperienza e ricerca tecnologica ed estetica. Composte da una miscela naturale di argille ceramiche selezionate e colori minerali, le superfici di **FLORIM stone** uniscono le caratteristiche tipiche del gres porcellanato all'aspetto della pietra naturale, dei cementi e dei metalli ossidati.

FLORIM stone, versatile porcelain surfaces combining the beauty of **Nature** with **technological innovation**. The brand is also a perfect synthesis of performance, functionality and space customization. **FLORIM stone** slabs are available a single large size (320x160) in four **thicknesses 6, 6* (3/4"), 12*(1/2") and 20 mm (3/4")**. Slabs are also available in **6 mm thickness** and 4 continuous graphics**. These are rectified, they cannot be supplied with a mesh mount and nominal surface is 320x160 cm.

The wide array of designs and textures supply the interior designer with a versatile, creative and appealing product, both in terms of technical performance and aesthetic appeal. Be it vertical or horizontal architectural solutions for interiors and outdoors, countertops or furnishings, vanities or doors, the style and design of any product can be finely customized without compromise.

FLORIM stone promotes a creative versatility, both in terms of texture and color as the various designs offered by the brand potentially suit any kind of style. High quality materials, attention to detail and customization are Florim products distinctive features, all backed by more than 50 years' experience in the field of ceramic production. Made out of high quality clays and mineral colors, **FLORIM stone** surfaces combine the hard-wearing benefits of porcelain stoneware with the accurate look of natural stone, concrete or oxidized metal.

* materiale rinforzato con fibra di vetro. Lo spessore reale del materiale stuoiato è rispettivamente 6,7 e 12,7 mm.

* Mat-mounted slabs with fiberglass. Actual thickness of mat-mounted slabs is 6,7 mm and 12,7 mm respectively.

** Il disegno riprodotto è indicativo. Come per il materiale naturale la grafica può mostrare discontinuità di vena nel passaggio da una lastra all'altra. Per questo motivo differenze fino a 1,5 cm devono essere considerate come caratteristica del prodotto; non è garantita la sequenza delle facce in fase di approntamento dell'ordine.

** The drawing is indicative. As with natural material, graphics may show vein discontinuities in the transition from one slab to another. For this reason, differences of up to 1.5 cm must be considered as a product characteristic. The sequence of the faces is not guaranteed when placing the order.

160x320

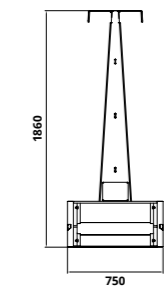
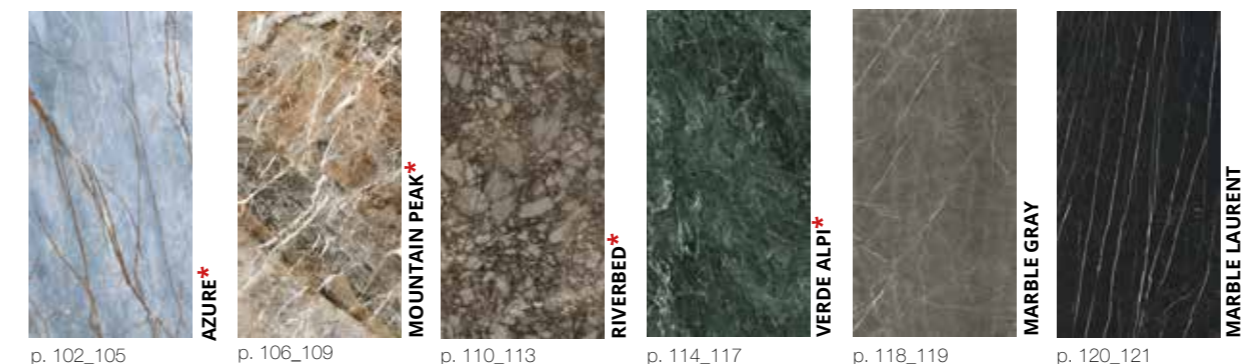
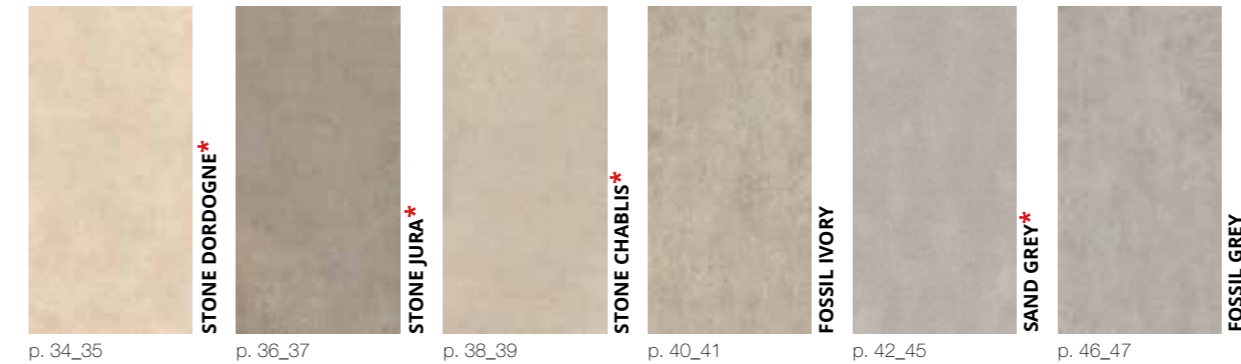
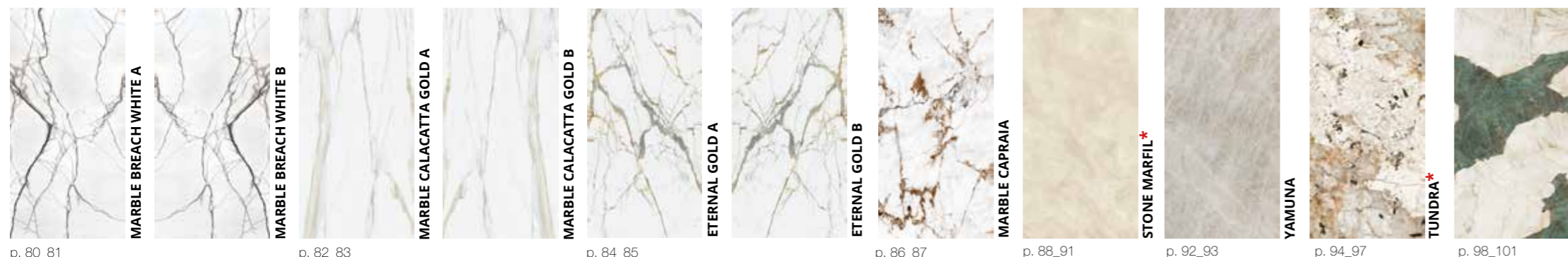
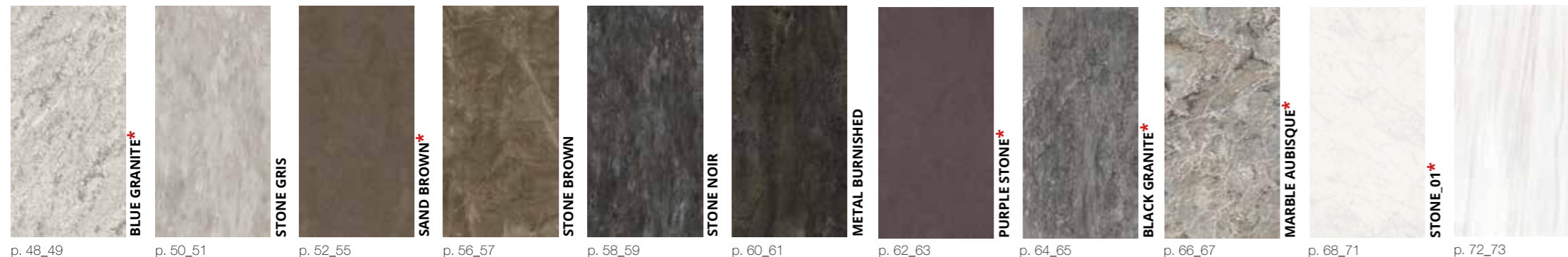
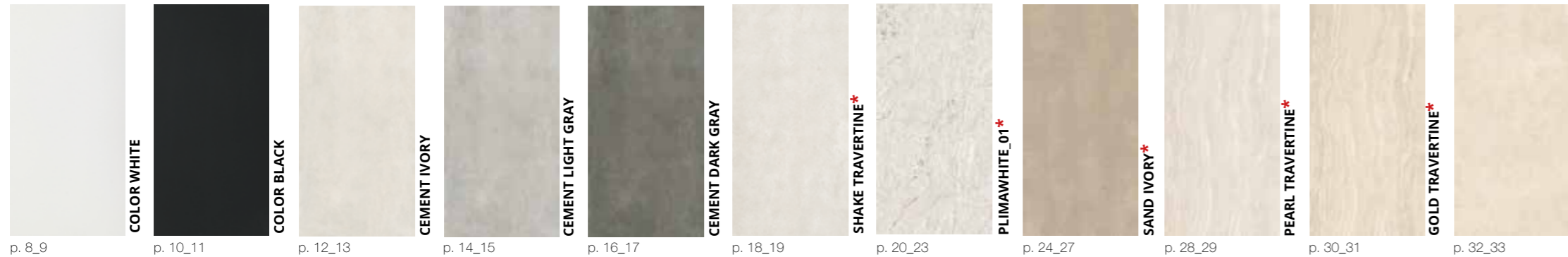
(63"x126")

FLORIM

stone

Questa collezione fa parte del progetto CarbonZero, le superfici Carbon Neutral che compensano tutta la CO₂ emessa durante il loro ciclo di vita.

This collection is part of CarbonZero project, Florim's Carbon Neutral surfaces offset all the CO₂ emitted during their lifecycle.



Cavalletto in lamiera zincata
Zinc-plated sheet
A-frame

Materiale squadrato su richiesta quantità minima 100 lastre .
Squared material on request, minimum quantity 100 panels.

Il materiale con spessore 6 mm/12 mm non rettificato viene fornito esclusivamente stuoiato, con dimensioni indicative pari a 163x324 cm.
6 mm/12 mm panels are supplied exclusively non-rectified and mesh-mounted, in the 163x324 cm size approximately.

Il materiale con spessore 20 mm viene fornito esclusivamente non rettificato e non stuoiato, con dimensioni indicative pari a 163x324 cm.
20 mm panels are supplied exclusive non-rectified and not mesh-mounted, in the 163x324 cm size approximately.

Gli spessori indicati si riferiscono al materiale non stuoiato. Lo spessore del prodotto stuoiato è 6,7 per il 6 mm e 12,7 per il 12 mm.
Specified thicknesses refer to not mesh-mounted materials. Designed product thickness is 6,7 for 6 mm slabs and 12,7 for 12 mm slabs.

Si garantisce una superficie di fabbricazione pari a 1597x3197 mm dopo rettifica. La fatturazione è calcolata sulla base della superficie nominale di 160x320 cm.
A manufacturing surface area of 1597 x 3197 mm is guaranteed after rectifying process. Billing is calculated on the basis of 160x320 cm nominal surface.

*** Il materiale con spessore 6 mm rettificato viene fornito esclusivamente non stuoiato e con dimensioni di fabbricazione pari a 1597x3197 mm.**
6 mm slabs are rectified and cannot be supplied with a mesh mount. Manufacturing size is equal to 1597x3197 mm.



MATTE
LEATHER

160x320
(63"x126")

MATTE

STU = con stuoia / with mesh

sp 6mm **751211** COLOR WHITE MATTE STU

sp 12mm **751212** COLOR WHITE MATTE STU

MATTE

sp 20mm **751210** COLOR WHITE MATTE

Materiale squadrato su richiesta quantità minima 100 lastre. Squared material on request, minimum quantity 100 panels.
Il materiale con spessore 6 mm/12 mm non rettificato viene fornito esclusivamente stuoiato, con dimensioni indicative pari a 163x324 cm.
 6 mm/12 mm panels are supplied exclusively non-rectified and mesh-mounted, in the 163x324 cm size approximately.
Il materiale con spessore 20 mm viene fornito esclusivamente non rettificato e non stuoiato, con dimensioni indicative pari a 163x324 cm.
 20 mm panels are supplied exclusive non-rectified and not mesh-mounted, in the 163x324 cm size approximately.
Gli spessori indicati si riferiscono al materiale non stuoiato. Lo spessore del prodotto stuoiato è 6,7 per il 6 mm e 12,7 per il 12 mm.
 Specified thicknesses refer to not mesh-mounted materials. Designed product thickness is 6,7 for 6 mm slabs and 12,7 for 12 mm slabs.
Si garantisce una superficie di fabbricazione pari a 1597x3197 mm dopo rettifica. La fatturazione è calcolata sulla base della superficie nominale di 160x320 cm.
 A manufacturing surface area of 1597 x 3197 mm is guaranteed after rectifying process. Billing is calculated on the basis of 160x320 cm nominal surface.

COLOR WHITE



MATTE
LEATHER

160x320
(63"x126")

COLOR BLACK

MATTE

STU = con stuoia / with mesh

sp 6mm **751223** COLOR BLACK MATTE STU

sp 12mm **751224** COLOR BLACK MATTE STU

MATTE

sp 20mm **751222** COLOR BLACK MATTE

Materiale squadrato su richiesta quantità minima 100 lastre. Squared material on request, minimum quantity 100 panels.
Il materiale con spessore 6 mm/12 mm non rettificato viene fornito esclusivamente stuoiato, con dimensioni indicative pari a 163x324 cm.
6 mm/12 mm panels are supplied exclusively non-rectified and mesh-mounted, in the 163x324 cm size approximately.
Il materiale con spessore 20 mm viene fornito esclusivamente non rettificato e non stuoiato, con dimensioni indicative pari a 163x324 cm.
20 mm panels are supplied exclusive non-rectified and not mesh-mounted, in the 163x324 cm size approximately.
Gli spessori indicati si riferiscono al materiale non stuoiato. Lo spessore del prodotto stuoiato è 6,7 per il 6 mm e 12,7 per il 12 mm.
Specified thicknesses refer to not mesh-mounted materials. Designed product thickness is 6,7 for 6 mm slabs and 12,7 for 12 mm slabs.
Si garantisce una superficie di fabbricazione pari a 1597x3197 mm dopo rettifica. La fatturazione è calcolata sulla base della superficie nominale di 160x320 cm.
A manufacturing surface area of 1597 x 3197 mm is guaranteed after rectifying process. Billing is calculated on the basis of 160x320 cm nominal surface.



VELVET

STU = con stuoia / with mesh

sp 12mm **759792** CEMENT IVORY VELVET STU

sp 6mm/sp 20mm: solo per ordini superiori a 500 lastre. 6 mm thickness/20 mm thickness: only for orders over 500 pcs slabs
Materiale squadrato su richiesta quantità minima 100 lastre. Squared material on request, minimum quantity 100 panels.
Il materiale con spessore 6 mm/12 mm non rettificato viene fornito esclusivamente stuoiato, con dimensioni indicative pari a 163x324 cm.
 6 mm/12 mm panels are supplied exclusively non-rectified and mesh-mounted, in the 163x324 cm size approximately.
Il materiale con spessore 20 mm viene fornito esclusivamente non rettificato e non stuoiato, con dimensioni indicative pari a 163x324 cm.
 20 mm panels are supplied exclusive non-rectified and not mesh-mounted, in the 163x324 cm size approximately.
Gli spessori indicati si riferiscono al materiale non stuoiato. Lo spessore del prodotto stuoiato è 6,7 per il 6 mm e 12,7 per il 12 mm.
 Specified thicknesses refer to not mesh-mounted materials. Designed product thickness is 6,7 for 6 mm slabs and 12,7 for 12 mm slabs.
Si garantisce una superficie di fabbricazione pari a 1597x3197 mm dopo rettifica. La fatturazione è calcolata sulla base della superficie nominale di 160x320 cm.
 A manufacturing surface area of 1597 x 3197 mm is guaranteed after rectifying process. Billing is calculated on the basis of 160x320 cm nominal surface.



MATTE
LEATHER

160x320
(63"x126")



CEMENT LIGHT GRAY

MATTE

STU = con stuoia / with mesh

sp 6mm	751289	CEMENT LIGHT GRAY MATTE STU
sp 12mm	751290	CEMENT LIGHT GRAY MATTE STU

sp 20mm: solo per ordini superiori a 500 lastre. 20 mm thickness: only for orders over 500 pcs slabs
Materiale squadrato su richiesta quantità minima 100 lastre. Squared material on request, minimum quantity 100 panels.
Il materiale con spessore 6 mm/12 mm non rettificato viene fornito esclusivamente stuoiato, con dimensioni indicative pari a 163x324 cm.
 6 mm/12 mm panels are supplied exclusively non-rectified and mesh-mounted, in the 163x324 cm size approximately.
Il materiale con spessore 20 mm viene fornito esclusivamente non rettificato e non stuoiato, con dimensioni indicative pari a 163x324 cm.
 20 mm panels are supplied exclusive non-rectified and not mesh-mounted, in the 163x324 cm size approximately.
Gli spessori indicati si riferiscono al materiale non stuoiato. Lo spessore del prodotto stuoiato è 6,7 per il 6 mm e 12,7 per il 12 mm.
 Specified thicknesses refer to non mesh-mounted materials. Designed product thickness is 6,7 for 6 mm slabs and 12,7 for 12 mm slabs.
Si garantisce una superficie di fabbricazione pari a 1597x3197 mm dopo rettifica. La fatturazione è calcolata sulla base della superficie nominale di 160x320 cm.
 A manufacturing surface area of 1597 x 3197 mm is guaranteed after rectifying process. Billing is calculated on the basis of 160x320 cm nominal surface.



VELVET
LEATHER

160x320
(63"x126")

CEMENT DARK GRAY

VELVET

STU = con stuoia / with mesh

sp 6mm	751295	CEMENT DARK GRAY VELVET STU
sp 12mm	751296	CEMENT DARK GRAY VELVET STU

sp 20mm: solo per ordini superiori a 500 lastre. 20 mm thickness: only for orders over 500 pcs slabs.
Materiale squadrato su richiesta quantità minima 100 lastre. Squared material on request, minimum quantity 100 panels.
Il materiale con spessore 6 mm/12 mm non rettificato viene fornito esclusivamente stuoiato, con dimensioni indicative pari a 163x324 cm.
 6 mm/12 mm panels are supplied exclusively non-rectified and mesh-mounted, in the 163x324 cm size approximately.
Il materiale con spessore 20 mm viene fornito esclusivamente non rettificato e non stuoiato, con dimensioni indicative pari a 163x324 cm.
 20 mm panels are supplied exclusively non-rectified and not mesh-mounted, in the 163x324 cm size approximately.
Gli spessori indicati si riferiscono al materiale non stuoiato. Lo spessore del prodotto stuoiato è 6,7 per il 6 mm e 12,7 per il 12 mm.
 Specified thicknesses refer to non mesh-mounted materials. Designed product thickness is 6,7 for 6 mm slabs and 12,7 for 12 mm slabs.
Si garantisce una superficie di fabbricazione pari a 1597x3197 mm dopo rettifica. La fatturazione è calcolata sulla base della superficie nominale di 160x320 cm.
 A manufacturing surface area of 1597 x 3197 mm is guaranteed after rectifying process. Billing is calculated on the basis of 160x320 cm nominal surface.



MATTE
LEATHER

160x320
(63"x126")



SHAKE TRAVERTINE

MATTE

STU = con stuoia / with mesh*

sp 6mm **780359** SHAKE TRAVERTINE MATTE*

sp 12mm **780438** SHAKE TRAVERTINE MATTE STU*

* Il materiale con spessore 6 mm rettificato viene fornito esclusivamente non stuoiato e con dimensioni di fabbricazione pari a 1597x3197 mm.
6 mm slabs are rectified and cannot be supplied with a mesh mount.
Manufacturing size is equal to 1597x3197 mm.



MATTE

160x320
(63"x126")

PLIMAWHITE/01

MATTE

STU = con stuoia / with mesh

sp 12mm **777607** PLIMAWHITE/01 MATTE STU



MATTE

sp 6mm **777598** PLIMAWHITE/01MATTE SQUADRATO/SQUARED*

* Il materiale con spessore 6 mm rettificato viene fornito esclusivamente non stuoiato e con dimensioni di fabbricazione pari a 1597x3197 mm.
6 mm slabs are rectified and cannot be supplied with a mesh mount.
Manufacturing size is equal to 1597x3197 mm.

4 grafiche continue / 4 continuous pattern graphics

Es. posa:

Il disegno riprodotto è indicativo. Come per il materiale naturale la grafica può mostrare discontinuità di vena nel passaggio da una lastra all'altra. Per questo motivo differenze fino a 1,5 cm devono essere considerate come caratteristica del prodotto; non è garantita la sequenza delle facce in fase di approntamento dell'ordine.

Example of installation:

The drawing is indicative. As with natural material, graphics may show vein discontinuities in the transition from one slab to another. For this reason, differences of up to 1.5 cm must be considered as a product characteristic. The sequence of the faces is not guaranteed when placing the order.



MATTE

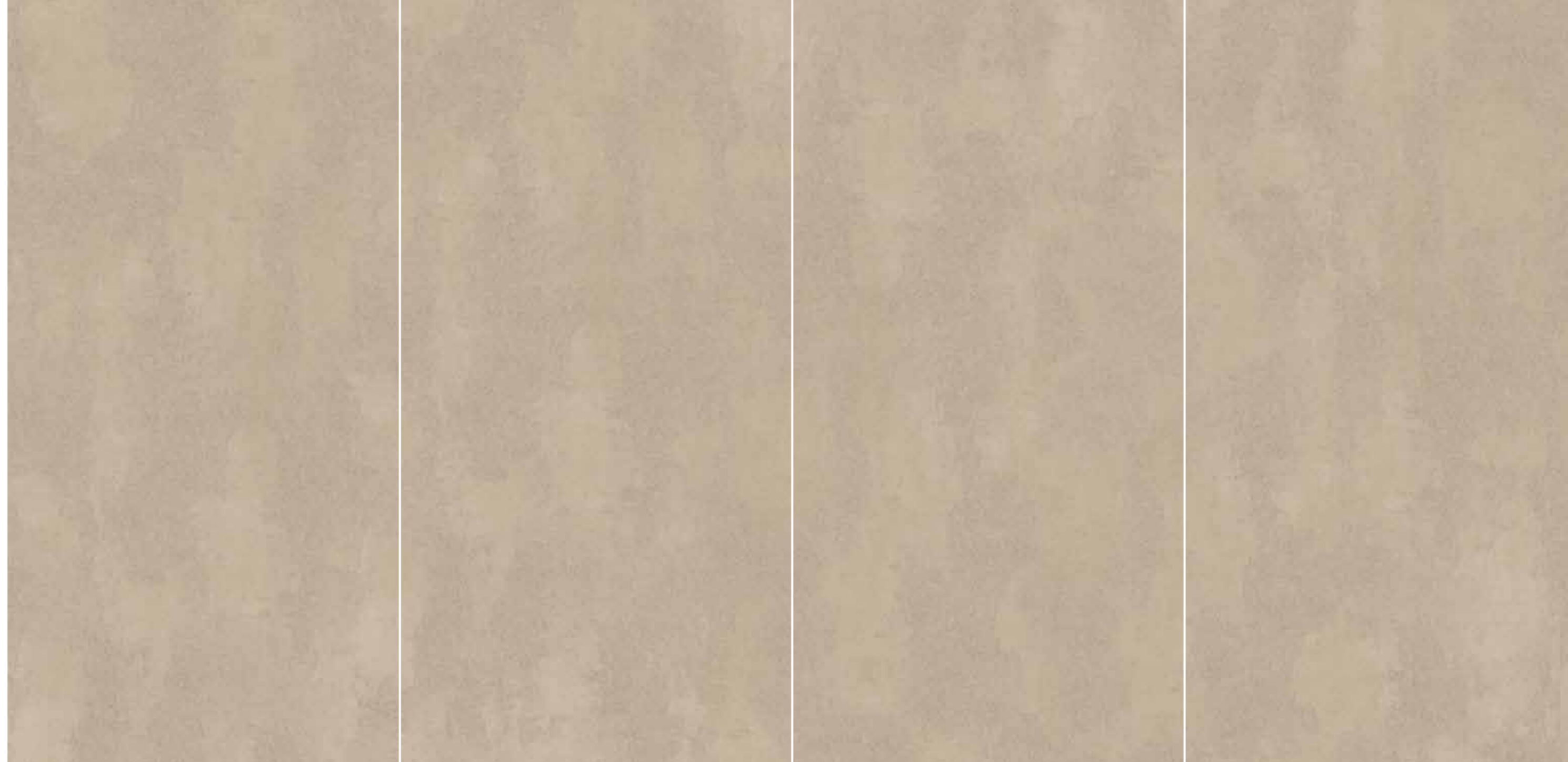
160x320
(63"x126")

SAND IVORY

MATTE

STU = con stuoia / with mesh

sp 12mm **777611** SAND IVORY MATTE STU



MATTE

sp 6mm **777603** SAND IVORY MATTE SQUADRATO/SQUARED*

* Il materiale con spessore 6 mm rettificato viene fornito esclusivamente non stuoiato e con dimensioni di fabbricazione pari a 1597x3197 mm.
6 mm slabs are rectified and cannot be supplied with a mesh mount.
Manufacturing size is equal to 1597x3197 mm.

4 grafiche continue / 4 continuous pattern graphics

Es. posa:

Il disegno riprodotto è indicativo. Come per il materiale naturale la grafica può mostrare discontinuità di vena nel passaggio da una lastra all'altra. Per questo motivo differenze fino a 1,5 cm devono essere considerate come caratteristica del prodotto; non è garantita la sequenza delle facce in fase di approntamento dell'ordine.

Example of installation:

The drawing is indicative. As with natural material, graphics may show vein discontinuities in the transition from one slab to another. For this reason, differences of up to 1.5 cm must be considered as a product characteristic. The sequence of the faces is not guaranteed when placing the order.



MATTE
LEATHER

160x320
(63"x126")

PEARL TRAVERTINE

MATTE

STU = con stuoia / with mesh*

sp 6mm **780358** PEARL TRAVERTINE MATTE*

sp 12mm **780437** PEARL TRAVERTINE MATTE STU*

* Il materiale con spessore 6 mm rettificato viene fornito esclusivamente non stuoiato e con dimensioni di fabbricazione pari a 1597x3197 mm.
6 mm slabs are rectified and cannot be supplied with a mesh mount.
Manufacturing size is equal to 1597x3197 mm.



MATTE
LEATHER

160x320
(63"x126")

GOLD TRAVERTINE

MATTE

STU = con stuoia / with mesh*

sp 6mm **780361** GOLD TRAVERTINE MATTE*

sp 12mm **780440** GOLD TRAVERTINE MATTE STU*

* Il materiale con spessore 6 mm rettificato viene fornito esclusivamente non stuoiato e con dimensioni di fabbricazione pari a 1597x3197 mm.
6 mm slabs are rectified and cannot be supplied with a mesh mount.
Manufacturing size is equal to 1597x3197 mm.



MATTE
LEATHER

160x320
(63"x126")

MATTE

STU = con stuoia / with mesh*

sp 6mm **780355** STONE MONTPELLIER MATTE*

sp 12mm **780434** STONE MONTPELLIER MATTE STU*

* Il materiale con spessore 6 mm rettificato viene fornito esclusivamente non stuoiato e con dimensioni di fabbricazione pari a 1597x3197 mm.
6 mm slabs are rectified and cannot be supplied with a mesh mount.
Manufacturing size is equal to 1597x3197 mm.

STONE MONTPELLIER



MATTE
LEATHER

160x320
(63"x126")

STONE DORDOGNE

MATTE

STU = con stuoia / with mesh*

sp 6mm **780356** STONE DORDOGNE MATTE*

sp 12mm **780435** STONE DORDOGNE MATTE STU*

* Il materiale con spessore 6 mm rettificato viene fornito esclusivamente non stuoiato e con dimensioni di fabbricazione pari a 1597x3197 mm.
6 mm slabs are rectified and cannot be supplied with a mesh mount.
Manufacturing size is equal to 1597x3197 mm.



MATTE
SILK

160x320
(63"x126")



STONE JURA

MATTE

STU = con stuoia / with mesh*

sp 6mm **780364** STONE JURA MATTE*

sp 12mm **780442** STONE JURA MATTE STU*

* Il materiale con spessore 6 mm rettificato viene fornito esclusivamente non stuoiato e con dimensioni di fabbricazione pari a 1597x3197 mm.
6 mm slabs are rectified and cannot be supplied with a mesh mount.
Manufacturing size is equal to 1597x3197 mm.



MATTE
LEATHER

160x320
(63"x126")

STONE CHABLIS

MATTE

STU = con stuoia / with mesh*

sp 6mm **780357** STONE CHABLIS MATTE*

sp 12mm **780436** STONE CHABLIS MATTE STU*

* Il materiale con spessore 6 mm rettificato viene fornito esclusivamente non stuoiato e con dimensioni di fabbricazione pari a 1597x3197 mm. 6 mm slabs are rectified and cannot be supplied with a mesh mount. Manufacturing size is equal to 1597x3197 mm.



MATTE
BRUSHED

160x320
(63"x126")

MATTE

STU = con stuoia / with mesh

sp 6mm	772933	FOSSIL IVORY MATTE STU
sp 12mm	768759	FOSSIL IVORY MATTE STU
sp 20mm	780592	FOSSIL IVORY MATTE

Materiale squadrato su richiesta quantità minima 100 lastre. Squared material on request, minimum quantity 100 panels.
Il materiale con spessore 6 mm/12 mm non rettificato viene fornito esclusivamente stuoiato, con dimensioni indicative pari a 163x324 cm.
 6 mm/12 mm panels are supplied exclusively non-rectified and mesh-mounted, in the 163x324 cm size approximately.
Il materiale con spessore 20 mm viene fornito esclusivamente non rettificato e non stuoiato, con dimensioni indicative pari a 163x324 cm.
 20 mm panels are supplied exclusive non-rectified and not mesh-mounted, in the 163x324 cm size approximately.
Gli spessori indicati si riferiscono al materiale non stuoiato. Lo spessore del prodotto stuoiato è 6,7 per il 6 mm e 12,7 per il 12 mm.
 Specified thicknesses refer to not mesh-mounted materials. Designed product thickness is 6,7 for 6 mm slabs and 12,7 for 12 mm slabs.
Si garantisce una superficie di fabbricazione pari a 1597x3197 mm dopo rettifica. La fatturazione è calcolata sulla base della superficie nominale di 160x320 cm.
 A manufacturing surface area of 1597 x 3197 mm is guaranteed after rectifying process. Billing is calculated on the basis of 160x320 cm nominal surface.

FOSSIL IVORY



MATTE

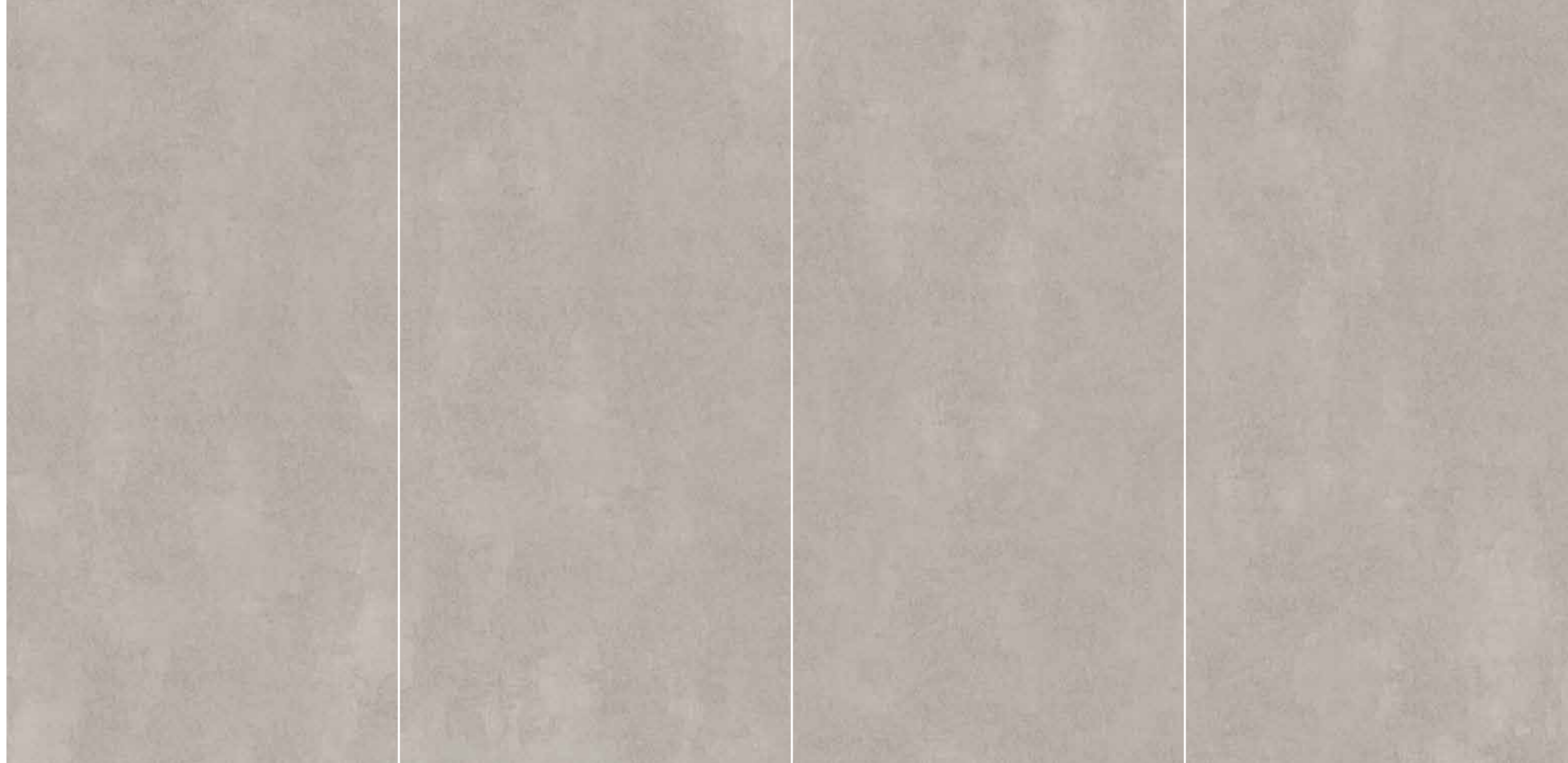
160x320
(63"x126")

SAND GREY

MATTE

STU = con stuoia / with mesh

sp 12mm **777610** SAND GREY MATTE STU



MATTE

sp 6mm **777602** SAND GREY MATTE SQUADRATO/SQUARED*

* Il materiale con spessore 6 mm rettificato viene fornito esclusivamente non stuoiato e con dimensioni di fabbricazione pari a 1597x3197 mm.
6 mm slabs are rectified and cannot be supplied with a mesh mount.
Manufacturing size is equal to 1597x3197 mm.

4 grafiche continue / 4 continuous pattern graphics

Es. posa:

Il disegno riprodotto è indicativo. Come per il materiale naturale la grafica può mostrare discontinuità di vena nel passaggio da una lastra all'altra. Per questo motivo differenze fino a 1,5 cm devono essere considerate come caratteristica del prodotto; non è garantita la sequenza delle facce in fase di approntamento dell'ordine.

Example of installation:

The drawing is indicative. As with natural material, graphics may show vein discontinuities in the transition from one slab to another. For this reason, differences of up to 1.5 cm must be considered as a product characteristic. The sequence of the faces is not guaranteed when placing the order.



MATTE
BRUSHED

160x320
(63"x126")

MATTE

STU = con stuoia / with mesh

sp 6mm **772936** FOSSIL GREY MATTE STU

sp 12mm **772939** FOSSIL GREY MATTE STU

sp 20mm: solo per ordini superiori a 500 lastre. 20 mm thickness: only for orders over 500 pcs slabs
Materiale squadrato su richiesta quantità minima 100 lastre. Squared material on request, minimum quantity 100 panels.
Il materiale con spessore 6 mm/12 mm non rettificato viene fornito esclusivamente stuoiato, con dimensioni indicative pari a 163x324 cm.
 6 mm/12 mm panels are supplied exclusively non-rectified and mesh-mounted, in the 163x324 cm size approximately.
Il materiale con spessore 20 mm viene fornito esclusivamente non rettificato e non stuoiato, con dimensioni indicative pari a 163x324 cm.
 20 mm panels are supplied exclusively non-rectified and not mesh-mounted, in the 163x324 cm size approximately.
Gli spessori indicati si riferiscono al materiale non stuoiato. Lo spessore del prodotto stuoiato è 6,7 per il 6 mm e 12,7 per il 12 mm.
 Specified thicknesses refer to not mesh-mounted materials. Designed product thickness is 6,7 for 6 mm slabs and 12,7 for 12 mm slabs.
Si garantisce una superficie di fabbricazione pari a 1597x3197 mm dopo rettifica. La fatturazione è calcolata sulla base della superficie nominale di 160x320 cm.
 A manufacturing surface area of 1597 x 3197 mm is guaranteed after rectifying process. Billing is calculated on the basis of 160x320 cm nominal surface.

FOSSIL GREY



MATTE
LEATHER

160x320
(63"x126")

BLUE GRANITE

MATTE

STU = con stuoia / with mesh*

sp 6mm **780360** BLUE GRANITE MATTE*

sp 12mm **780439** BLUE GRANITE MATTE STU*

* Il materiale con spessore 6 mm rettificato viene fornito esclusivamente non stuoiato e con dimensioni di fabbricazione pari a 1597x3197 mm.
6 mm slabs are rectified and cannot be supplied with a mesh mount.
Manufacturing size is equal to 1597x3197 mm.



MATTE
SLATE

160x320
(63"x126")

STONE GRIS

MATTE

STU = con stuoia / with mesh

sp 6mm **759755** STONE GRIS MATTE STU

sp 12mm **759760** STONE GRIS MATTE STU

sp 20mm: solo per ordini superiori a 500 lastre. 20 mm thickness: only for orders over 500 pcs slabs
Materiale squadrato su richiesta quantità minima 100 lastre. Squared material on request, minimum quantity 100 panels.
Il materiale con spessore 6 mm/12 mm non rettificato viene fornito esclusivamente stuoiato, con dimensioni indicative pari a 163x324 cm.
 6 mm/12 mm panels are supplied exclusively non-rectified and mesh-mounted, in the 163x324 cm size approximately.
Il materiale con spessore 20 mm viene fornito esclusivamente non rettificato e non stuoiato, con dimensioni indicative pari a 163x324 cm.
 20 mm panels are supplied exclusively non-rectified and not mesh-mounted, in the 163x324 cm size approximately.
Gli spessori indicati si riferiscono al materiale non stuoiato. Lo spessore del prodotto stuoiato è 6,7 per il 6 mm e 12,7 per il 12 mm.
 Specified thicknesses refer to not mesh-mounted materials. Designed product thickness is 6,7 for 6 mm slabs and 12,7 for 12 mm slabs.
Si garantisce una superficie di fabbricazione pari a 1597x3197 mm dopo rettifica. La fatturazione è calcolata sulla base della superficie nominale di 160x320 cm.
 A manufacturing surface area of 1597 x 3197 mm is guaranteed after rectifying process. Billing is calculated on the basis of 160x320 cm nominal surface.

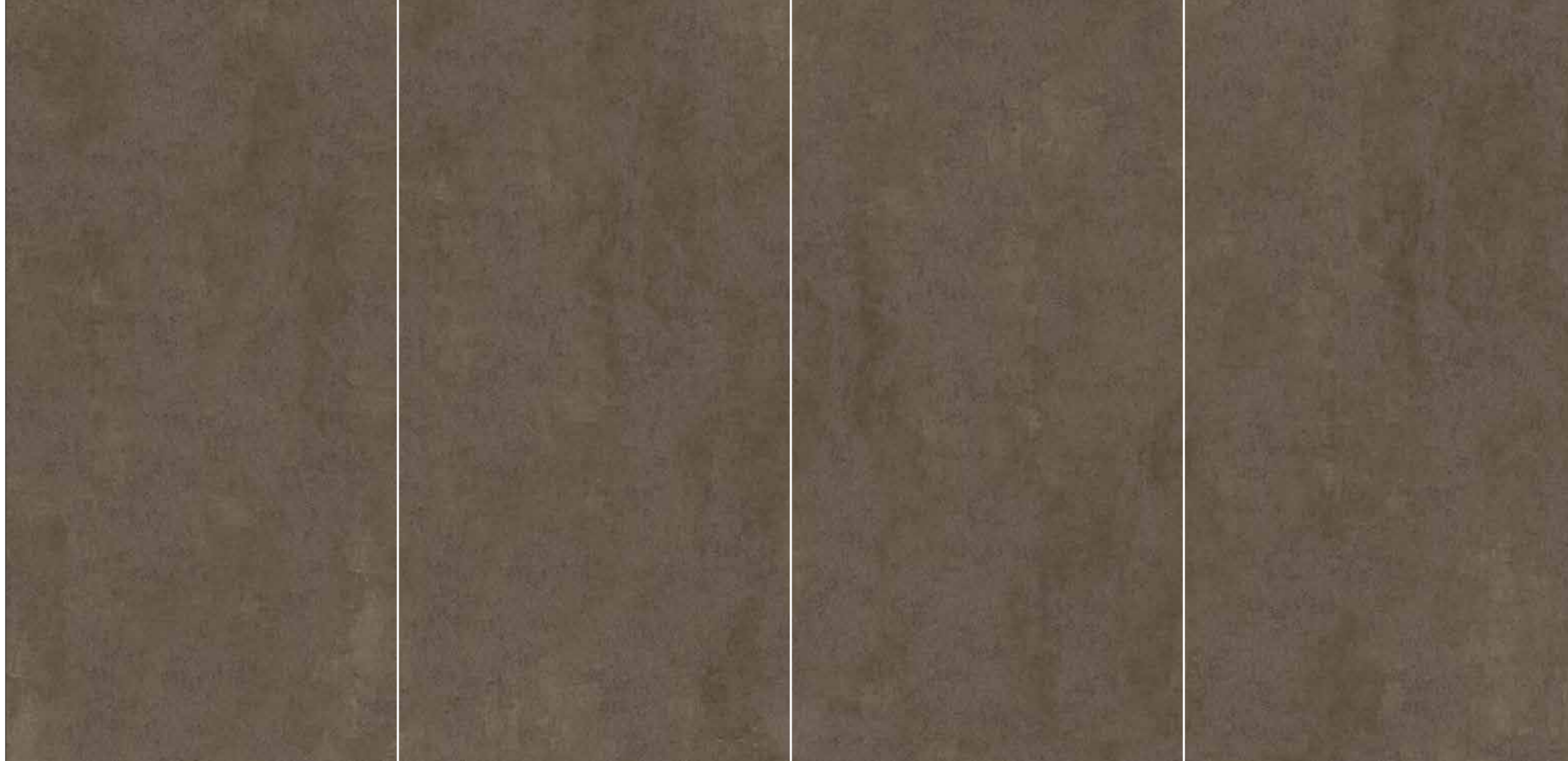


MATTE

STU = con stuoia / with mesh

sp 12mm **777609** SAND BROWN MATTE STU

SAND BROWN



MATTE

sp 6mm **777601** SAND BROWN MATTE SQUADRATO/SQUARED*

* Il materiale con spessore 6 mm rettificato viene fornito esclusivamente non stuoiato e con dimensioni di fabbricazione pari a 1597x3197 mm.
6 mm slabs are rectified and cannot be supplied with a mesh mount.
Manufacturing size is equal to 1597x3197 mm.

4 grafiche continue / 4 continuous pattern graphics

Es. posa:

Il disegno riprodotto è indicativo. Come per il materiale naturale la grafica può mostrare discontinuità di vena nel passaggio da una lastra all'altra. Per questo motivo differenze fino a 1,5 cm devono essere considerate come caratteristica del prodotto; non è garantita la sequenza delle facce in fase di approntamento dell'ordine.

Example of installation:

The drawing is indicative. As with natural material, graphics may show vein discontinuities in the transition from one slab to another. For this reason, differences of up to 1.5 cm must be considered as a product characteristic. The sequence of the faces is not guaranteed when placing the order.



MATTE
BRUSHED

160x320
(63"x126")

STONE BROWN

MATTE

STU = con stuoia / with mesh

sp 6mm	751235	STONE BROWN MATTE STU
sp 12mm	751236	STONE BROWN MATTE STU

sp 20mm: solo per ordini superiori a 500 lastre. 20 mm thickness: only for orders over 500 pcs slabs.
Materiale quadrato su richiesta quantità minima 100 lastre. Squared material on request, minimum quantity 100 panels.
Il materiale con spessore 6 mm/12 mm non rettificato viene fornito esclusivamente stuoiato, con dimensioni indicative pari a 163x324 cm.
 6 mm/12 mm panels are supplied exclusively non-rectified and mesh-mounted, in the 163x324 cm size approximately.
Il materiale con spessore 20 mm viene fornito esclusivamente non rettificato e non stuoiato, con dimensioni indicative pari a 163x324 cm.
 20 mm panels are supplied exclusively non-rectified and not mesh-mounted, in the 163x324 cm size approximately.
Gli spessori indicati si riferiscono al materiale non stuoiato. Lo spessore del prodotto stuoiato è 6,7 per il 6 mm e 12,7 per il 12 mm.
 Specified thicknesses refer to non mesh-mounted materials. Designed product thickness is 6,7 for 6 mm slabs and 12,7 for 12 mm slabs.
Si garantisce una superficie di fabbricazione pari a 1597x3197 mm dopo rettifica. La fatturazione è calcolata sulla base della superficie nominale di 160x320 cm.
 A manufacturing surface area of 1597 x 3197 mm is guaranteed after rectifying process. Billing is calculated on the basis of 160x320 cm nominal surface.



MATTE
SLATE

160x320
(63"x126")

STONE NOIR

MATTE

STU = con stuoia / with mesh

sp 6mm **759753** STONE NOIR MATTE STU

sp 12mm **759758** STONE NOIR MATTE STU

sp 20mm: solo per ordini superiori a 500 lastre. 20 mm thickness: only for orders over 500 pcs slabs
Materiale squadrato su richiesta quantità minima 100 lastre. Squared material on request, minimum quantity 100 panels.
Il materiale con spessore 6 mm/12 mm non rettificato viene fornito esclusivamente stuoiato, con dimensioni indicative pari a 163x324 cm.
 6 mm/12 mm panels are supplied exclusively non-rectified and mesh-mounted, in the 163x324 cm size approximately.
Il materiale con spessore 20 mm viene fornito esclusivamente non rettificato e non stuoiato, con dimensioni indicative pari a 163x324 cm.
 20 mm panels are supplied exclusively non-rectified and not mesh-mounted, in the 163x324 cm size approximately.
Gli spessori indicati si riferiscono al materiale non stuoiato. Lo spessore del prodotto stuoiato è 6,7 per il 6 mm e 12,7 per il 12 mm.
 Specified thicknesses refer to not mesh-mounted materials. Designed product thickness is 6,7 for 6 mm slabs and 12,7 for 12 mm slabs.
Si garantisce una superficie di fabbricazione pari a 1597x3197 mm dopo rettifica. La fatturazione è calcolata sulla base della superficie nominale di 160x320 cm.
 A manufacturing surface area of 1597 x 3197 mm is guaranteed after rectifying process. Billing is calculated on the basis of 160x320 cm nominal surface.



MATTE

STU = con stuoia / with mesh

sp 6mm	759809	METAL BURNISHED MATTE STU
sp 12mm	759806	METAL BURNISHED MATTE STU

sp 6mm/sp 20mm: solo per ordini superiori a 500 lastre. 6 mm thickness/20 mm thickness: only for orders over 500 pcs slabs.
Materiale quadrato su richiesta quantità minima 100 lastre. Squared material on request, minimum quantity 100 panels.
Il materiale con spessore 6 mm/12 mm non rettificato viene fornito esclusivamente stuoiato, con dimensioni indicative pari a 163x324 cm.
 6 mm/12 mm panels are supplied exclusively non-rectified and mesh-mounted, in the 163x324 cm size approximately.
Il materiale con spessore 20 mm viene fornito esclusivamente non rettificato e non stuoiato, con dimensioni indicative pari a 163x324 cm.
 20 mm panels are supplied exclusively non-rectified and not mesh-mounted, in the 163x324 cm size approximately.
Gli spessori indicati si riferiscono al materiale non stuoiato. Lo spessore del prodotto stuoiato è 6,7 per il 6 mm e 12,7 per il 12 mm.
 Specified thicknesses refer to non mesh-mounted materials. Designed product thickness is 6,7 for 6 mm slabs and 12,7 for 12 mm slabs.
Si garantisce una superficie di fabbricazione pari a 1597x3197 mm dopo rettifica. La fatturazione è calcolata sulla base della superficie nominale di 160x320 cm.
 A manufacturing surface area of 1597 x 3197 mm is guaranteed after rectifying process. Billing is calculated on the basis of 160x320 cm nominal surface.



MATTE
SILK

160x320
(63"x126")

MATTE

STU = con stuoia / with mesh

sp 6mm **780365** PURPLE STONE MATTE*

sp 12mm **780443** PURPLE STONE MATTE STU

* Il materiale con spessore 6 mm rettificato viene fornito esclusivamente non stuoiato e con dimensioni di fabbricazione pari a 1597x3197 mm.
6 mm slabs are rectified and cannot be supplied with a mesh mount.
Manufacturing size is equal to 1597x3197 mm.

PURPLE STONE



MATTE
LEATHER

160x320
(63"x126")

BLACK GRANITE

MATTE

STU = con stuoia / with mesh

sp 6mm **780363** BLACK GRANITE MATTE*

sp 12mm **780441** BLACK GRANITE MATTE STU

* Il materiale con spessore 6 mm rettificato viene fornito esclusivamente non stuoiato e con dimensioni di fabbricazione pari a 1597x3197 mm. 6 mm slabs are rectified and cannot be supplied with a mesh mount. Manufacturing size is equal to 1597x3197 mm.



MATTE
SILK

160x320
(63"x126")

MARBLE AUBISQUE

MATTE

STU = con stuoia / with mesh

sp 6mm **780362** MARBLE AUBISQUE MATTE*

sp 12mm **780446** MARBLE AUBISQUE MATTE STU

* Il materiale con spessore 6 mm rettificato viene fornito esclusivamente non stuoiato e con dimensioni di fabbricazione pari a 1597x3197 mm.
6 mm slabs are rectified and cannot be supplied with a mesh mount.
Manufacturing size is equal to 1597x3197 mm.



MATTE

160x320
(63"x126")



STONE_01

MATTE

STU = con stuoia / with mesh

sp 12mm **777612** STONE_01 MATTE STU

sp 20mm **780594** STONE_01 MATTE



MATTE

sp 6mm **777604** STONE_01 MATTE SQUADRATO/SQUARED*

* Il materiale con spessore 6 mm rettificato viene fornito esclusivamente non stuoiato e con dimensioni di fabbricazione pari a 1597x3197 mm.
6 mm slabs are rectified and cannot be supplied with a mesh mount.
Manufacturing size is equal to 1597x3197 mm.

4 grafiche continue / 4 continuous pattern graphics

Es. posa:

Il disegno riprodotto è indicativo. Come per il materiale naturale la grafica può mostrare discontinuità di vena nel passaggio da una lastra all'altra. Per questo motivo differenze fino a 1,5 cm devono essere considerate come caratteristica del prodotto; non è garantita la sequenza delle facce in fase di approntamento dell'ordine.

Example of installation:

The drawing is indicative. As with natural material, graphics may show vein discontinuities in the transition from one slab to another. For this reason, differences of up to 1.5 cm must be considered as a product characteristic. The sequence of the faces is not guaranteed when placing the order.



GLOSSY
MIRROR

160x320
(63"x126")

MATTE
SILK

BIANCO LASA

GLOSSY

STU = con stuoia / with mesh

sp 12mm **772951** BIANCO LASA GLOSSY STU

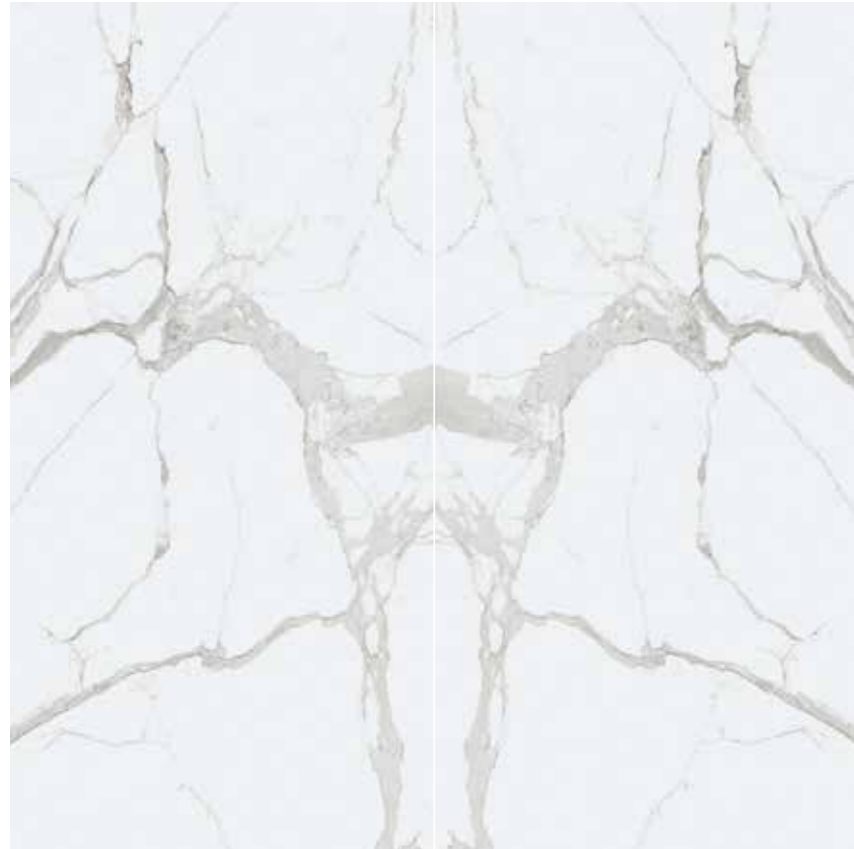
MATTE

STU = con stuoia / with mesh

sp 12mm **772948** BIANCO LASA MATTE STU

sp 6mm/sp 20mm: solo per ordini superiori a 500 lastre. 6 mm thickness/20 mm thickness: only for orders over 500 pcs slabs.
Materiale squadrato su richiesta quantità minima 100 lastre. Squared material on request, minimum quantity 100 panels.
Il materiale con spessore 6 mm/12 mm non rettificato viene fornito esclusivamente stuoiato, con dimensioni indicative pari a 163x324 cm.
6 mm/12 mm panels are supplied exclusively non-rectified and mesh-mounted, in the 163x324 cm size approximately.
Il materiale con spessore 20 mm viene fornito esclusivamente non rettificato e non stuoiato, con dimensioni indicative pari a 163x324 cm.
20 mm panels are supplied exclusively non-rectified and not mesh-mounted, in the 163x324 cm size approximately.
Gli spessori indicati si riferiscono al materiale non stuoiato. Lo spessore del prodotto stuoiato è 6,7 per il 6 mm e 12,7 per il 12 mm.
Specified thicknesses refer to not mesh-mounted materials. Designed product thickness is 6,7 for 6 mm slabs and 12,7 for 12 mm slabs.
Si garantisce una superficie di fabbricazione pari a 1597x3197 mm dopo rettifica. La fatturazione è calcolata sulla base della superficie nominale di 160x320 cm.
A manufacturing surface area of 1597 x 3197 mm is guaranteed after rectifying process. Billing is calculated on the basis of 160x320 cm nominal surface.

OPEN BOOK



MARBLE STATUARIO A

MARBLE STATUARIO B

Materiale squadrato su richiesta quantità minima 100 lastre. Squared material on request, minimum quantity 100 panels.
Il materiale con spessore 6 mm/12 mm non rettificato viene fornito esclusivamente stuoiato, con dimensioni indicative pari a 163x324 cm.
 6 mm/12 mm panels are supplied exclusively non-rectified and mesh-mounted, in the 163x324 cm size approximately.
Il materiale con spessore 20 mm viene fornito esclusivamente non rettificato e non stuoiato, con dimensioni indicative pari a 163x324 cm.
 20 mm panels are supplied exclusive non-rectified and not mesh-mounted, in the 163x324 cm size approximately.
Gli spessori indicati si riferiscono al materiale non stuoiato. Lo spessore del prodotto stuoiato è 6,7 per il 6 mm e 12,7 per il 12 mm.
 Specified thicknesses refer to not mesh-mounted materials. Designed product thickness is 6,7 for 6 mm slabs and 12,7 for 12 mm slabs.
Si garantisce una superficie di fabbricazione pari a 1597x3197 mm dopo rettifica. La fatturazione è calcolata sulla base della superficie nominale di 160x320 cm.
 A manufacturing surface area of 1597 x 3197 mm is guaranteed after rectifying process. Billing is calculated on the basis of 160x320 cm nominal surface.



GLOSSY
MIRROR

MATTE
SILK

160x320
(63"x126")

MARBLE STATUARIO A

GLOSSY		
STU = con stuoia / with mesh		
sp 6mm	751325	MARBLE STATUARIO A GLOSSY STU
sp 6mm	751337	MARBLE STATUARIO B GLOSSY STU
MATTE		
STU = con stuoia / with mesh		
sp 6mm	751319	MARBLE STATUARIO A MATTE STU
sp 6mm	751331	MARBLE STATUARIO B MATTE STU

GLOSSY		
STU = con stuoia / with mesh		
sp 12mm	751326	MARBLE STATUARIO A GLOSSY STU
sp 12mm	751338	MARBLE STATUARIO B GLOSSY STU
MATTE		
STU = con stuoia / with mesh		
sp 12mm	751320	MARBLE STATUARIO A MATTE STU
sp 12mm	751332	MARBLE STATUARIO B MATTE STU

GLOSSY		
sp 20mm	751324	MARBLE STATUARIO A GLOSSY
sp 20mm	751336	MARBLE STATUARIO B GLOSSY
MATTE		
sp 20mm	751318	MARBLE STATUARIO A MATTE
sp 20mm	751330	MARBLE STATUARIO B MATTE

OPEN BOOK



MARBLE CALACATTA A

MARBLE CALACATTA B

sp 20mm: solo per ordini superiori a 500 lastre. 20 mm thickness: only for orders over 500 pcs slabs
Materiale squadrato su richiesta quantità minima 100 lastre. Squared material on request, minimum quantity 100 panels.
Il materiale con spessore 6 mm/12 mm non rettificato viene fornito esclusivamente stuoiato, con dimensioni indicative pari a 163x324 cm.
 6 mm/12 mm panels are supplied exclusively non-rectified and mesh-mounted, in the 163x324 cm size approximately.
Il materiale con spessore 20 mm viene fornito esclusivamente non rettificato e non stuoiato, con dimensioni indicative pari a 163x324 cm.
 20 mm panels are supplied exclusive non-rectified and not mesh-mounted, in the 163x324 cm size approximately.
Gli spessori indicati si riferiscono al materiale non stuoiato. Lo spessore del prodotto stuoiato è 6,7 per il 6 mm e 12,7 per il 12 mm.
 Specified thicknesses refer to not mesh-mounted materials. Design product thickness is 6,7 for 6 mm slabs and 12,7 for 12 mm slabs.
Si garantisce una superficie di fabbricazione pari a 1597x3197 mm dopo rettifica. La fatturazione è calcolata sulla base della superficie nominale di 160x320 cm.
 A manufacturing surface area of 1597 x 3197 mm is guaranteed after rectifying process. Billing is calculated on the basis of 160x320 cm nominal surface.

VELVET		
STU = con stuoia / with mesh		
sp 6mm	751367	MARBLE CALACATTA A VELVET STU
sp 6mm	751373	MARBLE CALACATTA B VELVET STU
sp 12mm	751368	MARBLE CALACATTA A VELVET STU
sp 12mm	751374	MARBLE CALACATTA B VELVET STU

GLOSSY		
STU = con stuoia / with mesh		
sp 12mm	768799	MARBLE CALACATTA A GLOSSY STU
sp 12mm	768801	MARBLE CALACATTA B GLOSSY STU

MATTE		
STU = con stuoia / with mesh		
sp 12mm	768792	MARBLE CALACATTA A MATTE STU
sp 12mm	768793	MARBLE CALACATTA B MATTE STU



VELVET
SILK

GLOSSY
MIRROR

MATTE
SILK

160x320
(63"x126")

MARBLE CALACATTA A

OPEN BOOK



ETERNAL WHITE A

ETERNAL WHITE B



MATTE
SILK

160x320
(63"x126")

ETERNAL WHITE A

MATTE

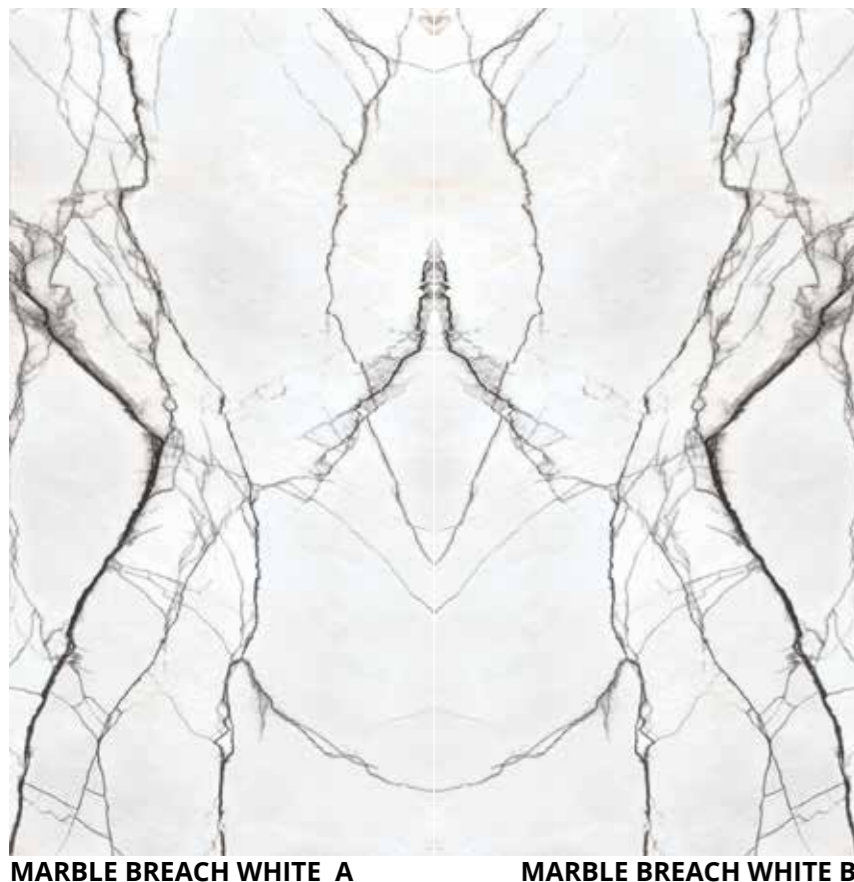
STU = con stuoia / with mesh

sp 12mm **768748** ETERNAL WHITE A MATTE STU

sp 12mm **768751** ETERNAL WHITE B MATTE STU

sp 6mm/sp 20mm: solo per ordini superiori a 500 lastre. 6 mm thickness/20 mm thickness: only for orders over 500 pcs slabs.
Materiale squadrato su richiesta quantità minima 100 lastre. Squared material on request, minimum quantity 100 panels.
Il materiale con spessore 6 mm/12 mm non rettificato viene fornito esclusivamente stuoiato, con dimensioni indicative pari a 163x324 cm.
 6 mm/12 mm panels are supplied exclusively non-rectified and mesh-mounted, in the 163x324 cm size approximately.
Il materiale con spessore 20 mm viene fornito esclusivamente non rettificato e non stuoiato, con dimensioni indicative pari a 163x324 cm.
 20 mm panels are supplied exclusively non-rectified and not mesh-mounted, in the 163x324 cm size approximately.
Gli spessori indicati si riferiscono al materiale non stuoiato. Lo spessore del prodotto stuoiato è 6,7 per il 6 mm e 12,7 per il 12 mm.
 Specified thicknesses refer to non mesh-mounted materials. Designed product thickness is 6,7 for 6 mm slabs and 12,7 for 12 mm slabs.
Si garantisce una superficie di fabbricazione pari a 1597x3197 mm dopo rettifica. La fatturazione è calcolata sulla base della superficie nominale di 160x320 cm.
 A manufacturing surface area of 1597 x 3197 mm is guaranteed after rectifying process. Billing is calculated on the basis of 160x320 cm nominal surface.

OPEN BOOK



MARBLE BREACH WHITE A

MARBLE BREACH WHITE B



GLOSSY
MIRROR

MATTE
SILK

160x320
(63"x126")

MARBLE BREACH WHITE A

GLOSSY

STU = con stuoia / with mesh

sp 12mm **768749** MARBLE BREACH WHITE A GLOSSY STU

sp 12mm **768750** MARBLE BREACH WHITE B GLOSSY STU

MATTE

STU = con stuoia / with mesh

sp 12mm **768746** MARBLE BREACH WHITE A MATTE STU

sp 12mm **768747** MARBLE BREACH WHITE B MATTE STU

sp 6mm/sp 20mm: solo per ordini superiori a 500 lastre. 6 mm thickness/20 mm thickness: only for orders over 500 pcs slabs
Materiale quadrato su richiesta quantità minima 100 lastre. Squared material on request, minimum quantity 100 panels.
Il materiale con spessore 6 mm/12 mm non rettificato viene fornito esclusivamente stuoiato, con dimensioni indicative pari a 163x324 cm.
6 mm/12 mm panels are supplied exclusively non-rectified and mesh-mounted, in the 163x324 cm size approximately.
Il materiale con spessore 20 mm viene fornito esclusivamente non rettificato e non stuoiato, con dimensioni indicative pari a 163x324 cm.
20 mm panels are supplied exclusive non-rectified and not mesh-mounted, in the 163x324 cm size approximately.
Gli spessori indicati si riferiscono al materiale non stuoiato. Lo spessore del prodotto stuoiato è 6,7 per il 6 mm e 12,7 per il 12 mm.
Specified thicknesses refer to not mesh-mounted materials. Designed product thickness is 6,7 for 6 mm slabs and 12,7 for 12 mm slabs.
Si garantisce una superficie di fabbricazione pari a 1597x3197 mm dopo rettifica. La fatturazione è calcolata sulla base della superficie nominale di 160x320 cm.
A manufacturing surface area of 1597 x 3197 mm is guaranteed after rectifying process. Billing is calculated on the basis of 160x320 cm nominal surface.

OPEN BOOK



MARBLE CALACATTA GOLD A

MARBLE CALACATTA GOLD B

Materiale squadrato su richiesta quantità minima 100 lastre. Squared material on request, minimum quantity 100 panels.
Il materiale con spessore 6 mm/12 mm non rettificato viene fornito esclusivamente stuoiato, con dimensioni indicative pari a 163x324 cm.
 6 mm/12 mm panels are supplied exclusively non-rectified and mesh-mounted, in the 163x324 cm size approximately.
Il materiale con spessore 20 mm viene fornito esclusivamente non rettificato e non stuoiato, con dimensioni indicative pari a 163x324 cm.
 20 mm panels are supplied exclusive non-rectified and not mesh-mounted, in the 163x324 cm size approximately.
Gli spessori indicati si riferiscono al materiale non stuoiato. Lo spessore del prodotto stuoiato è 6,7 per il 6 mm e 12,7 per il 12 mm.
 Specified thicknesses refer to not mesh-mounted materials. Designed product thickness is 6,7 for 6 mm slabs and 12,7 for 12 mm slabs.
Si garantisce una superficie di fabbricazione pari a 1597x3197 mm dopo rettifica. La fatturazione è calcolata sulla base della superficie nominale di 160x320 cm.
 A manufacturing surface area of 1597 x 3197 mm is guaranteed after rectifying process. Billing is calculated on the basis of 160x320 cm nominal surface.



GLOSSY
MIRROR

MATTE
SILK

160x320
(63"x126")

MARBLE CALACATTA GOLD A

GLOSSY

STU = con stuoia / with mesh

sp 6mm **751349** MARBLE CALACATTA GOLD A GLOSSY STU

sp 6mm **751361** MARBLE CALACATTA GOLD B GLOSSY STU

MATTE

STU = con stuoia / with mesh

sp 6mm **751343** MARBLE CALACATTA GOLD A MATTE STU

sp 6mm **751355** MARBLE CALACATTA GOLD B MATTE STU

GLOSSY

STU = con stuoia / with mesh

sp 12mm **751350** MARBLE CALACATTA GOLD A GLOSSY STU

sp 12mm **751362** MARBLE CALACATTA GOLD B GLOSSY STU

MATTE

STU = con stuoia / with mesh

sp 12mm **751344** MARBLE CALACATTA GOLD A MATTE STU

sp 12mm **751356** MARBLE CALACATTA GOLD B MATTE STU

GLOSSY

sp 20mm **751348** MARBLE CALACATTA GOLD A GLOSSY

sp 20mm **751360** MARBLE CALACATTA GOLD B GLOSSY

MATTE

sp 20mm **751342** MARBLE CALACATTA GOLD A MATTE

sp 20mm **751354** MARBLE CALACATTA GOLD B MATTE

OPEN BOOK



ETERNAL GOLD A

ETERNAL GOLD B



GLOSSY
MIRROR

MATTE
SILK

160x320
(63"x126")

ETERNAL GOLD A

GLOSSY

STU = con stuoia / with mesh

sp 12mm **768760** ETERNAL GOLD A GLOSSY STU

sp 12mm **768761** ETERNAL GOLD B GLOSSY STU

MATTE

STU = con stuoia / with mesh

sp 12mm **768752** ETERNAL GOLD A MATTE STU

sp 12mm **768753** ETERNAL GOLD B MATTE STU

GLOSSY

sp 6mm **777559** ETERNAL GOLD A GLOSSY SQUADRATO/SQUARED*

GLOSSY

sp 6mm **777561** ETERNAL GOLD B GLOSSY SQUADRATO/SQUARED*

* Il materiale con spessore 6 mm rettificato viene fornito esclusivamente non stuoiato e con dimensioni di fabbricazione pari a 1597x3197 mm. 6 mm slabs are rectified and cannot be supplied with a mesh mount. Manufacturing size is equal to 1597x3197 mm.

sp 20mm: solo per ordini superiori a 500 lastre. 20 mm thickness: only for orders over 500 pcs slabs
Materiale squadrato su richiesta quantità minima 100 lastre. Squared material on request, minimum quantity 100 panels.
Il materiale con spessore 6 mm/12 mm non rettificato viene fornito esclusivamente stuoiato, con dimensioni indicative pari a 163x324 cm.
6 mm/12 mm panels are supplied exclusively non-rectified and mesh-mounted, in the 163x324 cm size approximately.
Il materiale con spessore 20 mm viene fornito esclusivamente non rettificato e non stuoiato, con dimensioni indicative pari a 163x324 cm.
20 mm panels are supplied exclusively non-rectified and not mesh-mounted, in the 163x324 cm size approximately.
Gli spessori indicati si riferiscono al materiale non stuoiato. Lo spessore del prodotto stuoiato è 6,7 per il 6 mm e 12,7 per il 12 mm.
Specified thicknesses refer to not mesh-mounted materials. Designed product thickness is 6,7 for 6 mm slabs and 12,7 for 12 mm slabs.
Si garantisce una superficie di fabbricazione pari a 1597x3197 mm dopo rettifica.
La fatturazione è calcolata sulla base della superficie nominale di 160x320 cm.
A manufacturing surface area of 1597 x 3197 mm is guaranteed after rectifying process.
Billing is calculated on the basis of 160x320 cm nominal surface.



GLOSSY
MIRROR

MATTE
SILK

160x320
(63"x126")

MARBLE CAPRAIA

GLOSSY

STU = con stuoia / with mesh

sp 6mm **773453** MARBLE CAPRAIA GLOSSY STU

sp 12mm **772945** MARBLE CAPRAIA GLOSSY STU

MATTE

STU = con stuoia / with mesh

sp 6mm **773451** MARBLE CAPRAIA MATTE STU

sp 12mm **772942** MARBLE CAPRAIA MATTE STU

sp 20mm: solo per ordini superiori a 500 lastre. 20 mm thickness: only for orders over 500 pcs slabs
Materiale squadrato su richiesta quantità minima 100 lastre. Squared material on request, minimum quantity 100 panels.
Il materiale con spessore 6 mm/12 mm non rettificato viene fornito esclusivamente stuoiato, con dimensioni indicative pari a 163x324 cm.
6 mm/12 mm panels are supplied exclusively non-rectified and mesh-mounted, in the 163x324 cm size approximately.
Il materiale con spessore 20 mm viene fornito esclusivamente non rettificato e non stuoiato, con dimensioni indicative pari a 163x324 cm.
20 mm panels are supplied exclusively non-rectified and not mesh-mounted, in the 163x324 cm size approximately.
Gli spessori indicati si riferiscono al materiale non stuoiato. Lo spessore del prodotto stuoiato è 6,7 per il 6 mm e 12,7 per il 12 mm.
Specified thicknesses refer to non mesh-mounted materials. Designed product thickness is 6,7 for 6 mm slabs and 12,7 for 12 mm slabs.
Si garantisce una superficie di fabbricazione pari a 1597x3197 mm dopo rettifica. La fatturazione è calcolata sulla base della superficie nominale di 160x320 cm.
A manufacturing surface area of 1597 x 3197 mm is guaranteed after rectifying process. Billing is calculated on the basis of 160x320 cm nominal surface.



GLOSSY
MIRROR

MATTE
SILK

160x320
(63"x126")

STONE MARFIL

GLOSSY

STU = con stuoia / with mesh

sp 12mm **777615** STONE MARFIL GLOSSY STU

MATTE

STU = con stuoia / with mesh

sp 12mm **777613** STONE MARFIL MATTE STU



STONE MARFIL

GLOSSY

sp 6mm **777606** STONE MARFIL GLOSSY SQUADRATO/SQUARED*

MATTE

sp 6mm **777600** STONE MARFIL MATTE SQUADRATO/SQUARED*

* Il materiale con spessore 6 mm rettificato viene fornito esclusivamente non stuoiato e con dimensioni di fabbricazione pari a 1597x3197 mm. 6 mm slabs are rectified and cannot be supplied with a mesh mount. Manufacturing size is equal to 1597x3197 mm.

4 grafiche continue / 4 continuous pattern graphics

Es. posa:

Il disegno riprodotto è indicativo. Come per il materiale naturale la grafica può mostrare discontinuità di vena nel passaggio da una lastra all'altra. Per questo motivo differenze fino a 1,5 cm devono essere considerate come caratteristica del prodotto; non è garantita la sequenza delle facce in fase di approntamento dell'ordine.

Example of installation:

The drawing is indicative. As with natural material, graphics may show vein discontinuities in the transition from one slab to another. For this reason, differences of up to 1.5 cm must be considered as a product characteristic. The sequence of the faces is not guaranteed when placing the order.



GLOSSY
MIRROR

MATTE
SILK

160x320
(63"x126")

YAMUNA

GLOSSY

STU = con stuoia / with mesh

sp 6mm **772929** YAMUNA GLOSSY STU

sp 12mm **768762** YAMUNA GLOSSY STU

MATTE

STU = con stuoia / with mesh

sp 6mm **772928** YAMUNA MATTE STU

sp 12mm **768755** YAMUNA MATTE STU

sp 20mm **780595** YAMUNA MATTE STU

Materiale squadrato su richiesta quantità minima 100 lastre. Squared material on request, minimum quantity 100 panels.
Il materiale con spessore 6 mm/12 mm non rettificato viene fornito esclusivamente stuoiato, con dimensioni indicative pari a 163x324 cm.
 6 mm/12 mm panels are supplied exclusively non-rectified and mesh-mounted, in the 163x324 cm size approximately.
Il materiale con spessore 20 mm viene fornito esclusivamente non rettificato e non stuoiato, con dimensioni indicative pari a 163x324 cm.
 20 mm panels are supplied exclusive non-rectified and not mesh-mounted, in the 163x324 cm size approximately.
Gli spessori indicati si riferiscono al materiale non stuoiato. Lo spessore del prodotto stuoiato è 6,7 per il 6 mm e 12,7 per il 12 mm.
 Specified thicknesses refer to not mesh-mounted materials. Designed product thickness is 6,7 for 6 mm slabs and 12,7 for 12 mm slabs.
Si garantisce una superficie di fabbricazione pari a 1597x3197 mm dopo rettifica. La fatturazione è calcolata sulla base della superficie nominale di 160x320 cm.
 A manufacturing surface area of 1597 x 3197 mm is guaranteed after rectifying process. Billing is calculated on the basis of 160x320 cm nominal surface.

OPEN BOOK



TUNDRA A

TUNDRA B



GLOSSY
MIRROR

MATTE
SILK

160x320
(63"x126")

TUNDRA A

GLOSSY

STU = con stuoia / with mesh

sp 12mm **777584** OPEN BOOK TUNDRA_A GLOSSY STU

sp 12mm **777585** OPEN BOOK TUNDRA_B GLOSSY STU

MATTE

STU = con stuoia / with mesh

sp 12mm **777594** OPEN BOOK TUNDRA_A MATTE STU

sp 12mm **777595** OPEN BOOK TUNDRA_B MATTE STU

MATTE

sp 20mm **781016** TUNDRA MATTE



160x320
(63"x126")

TUNDRA

GLOSSY

sp 6mm **777572** TUNDRA GLOSSY SQUADRATO/SQUARED*

MATTE

sp 6mm **777578** TUNDRA MATTE SQUADRATO/SQUARED*

* Il materiale con spessore 6 mm rettificato viene fornito esclusivamente non stuoiato e con dimensioni di fabbricazione pari a 1597x3197 mm.
6 mm slabs are rectified and cannot be supplied with a mesh mount.
Manufacturing size is equal to 1597x3197 mm.

4 grafiche continue / 4 continuous pattern graphics

Es. posa:

Il disegno riprodotto è indicativo. Come per il materiale naturale la grafica può mostrare discontinuità di vena nel passaggio da una lastra all'altra. Per questo motivo differenze fino a 1,5 cm devono essere considerate come caratteristica del prodotto; non è garantita la sequenza delle facce in fase di approntamento dell'ordine.

Example of installation:

The drawing is indicative. As with natural material, graphics may show vein discontinuities in the transition from one slab to another. For this reason, differences of up to 1.5 cm must be considered as a product characteristic. The sequence of the faces is not guaranteed when placing the order.

OPEN BOOK



AQUA A

AQUA B



GLOSSY
MIRROR

MATTE
SILK

160x320
(63"x126")

AQUA A

GLOSSY

STU = con stuoia / with mesh

sp 12mm **777563** OPEN BOOK AQUA_A GLOSSY STU

sp 12mm **777580** OPEN BOOK AQUA_B GLOSSY STU

MATTE

STU = con stuoia / with mesh

sp 12mm **777588** OPEN BOOK AQUA_A MATTE STU

sp 12mm **777589** OPEN BOOK AQUA_B MATTE STU



GLOSSY

sp 6mm **777553** AQUA GLOSSY SQUADRATO/SQUARED*

MATTE

sp 6mm **777574** AQUA MATTE SQUADRATO/SQUARED*

* Il materiale con spessore 6 mm rettificato viene fornito esclusivamente non stuoiato e con dimensioni di fabbricazione pari a 1597x3197 mm.
6 mm slabs are rectified and cannot be supplied with a mesh mount.
Manufacturing size is equal to 1597x3197 mm.

4 grafiche continue / 4 continuous pattern graphics

Es. posa:

Il disegno riprodotto è indicativo. Come per il materiale naturale la grafica può mostrare discontinuità di vena nel passaggio da una lastra all'altra. Per questo motivo differenze fino a 1,5 cm devono essere considerate come caratteristica del prodotto; non è garantita la sequenza delle facce in fase di approntamento dell'ordine.

Example of installation:

The drawing is indicative. As with natural material, graphics may show vein discontinuities in the transition from one slab to another. For this reason, differences of up to 1.5 cm must be considered as a product characteristic. The sequence of the faces is not guaranteed when placing the order.

OPEN BOOK



AZURE A

AZURE B



GLOSSY
MIRROR

MATTE
SILK

160x320
(63"x126")

AZURE A

GLOSSY

STU = con stuoia / with mesh

sp 12mm **777581** OPEN BOOK AZURE_A GLOSSY STU

sp 12mm **777582** OPEN BOOK AZURE_B GLOSSY STU

MATTE

STU = con stuoia / with mesh

sp 12mm **777590** OPEN BOOK AZURE_A MATTE STU

sp 12mm **777591** OPEN BOOK AZURE_B MATTE STU



160x320
(63"x126")

AZURE

GLOSSY

sp 6mm **777557** AZURE GLOSSY SQUADRATO/SQUARED*

MATTE

sp 6mm **777575** AZURE MATTE SQUADRATO/SQUARED*

* Il materiale con spessore 6 mm rettificato viene fornito esclusivamente non stuoiato e con dimensioni di fabbricazione pari a 1597x3197 mm.
6 mm slabs are rectified and cannot be supplied with a mesh mount.
Manufacturing size is equal to 1597x3197 mm.

4 grafiche continue / 4 continuous pattern graphics

Es. posa:

Il disegno riprodotto è indicativo. Come per il materiale naturale la grafica può mostrare discontinuità di vena nel passaggio da una lastra all'altra. Per questo motivo differenze fino a 1,5 cm devono essere considerate come caratteristica del prodotto; non è garantita la sequenza delle facce in fase di approntamento dell'ordine.

Example of installation:

The drawing is indicative. As with natural material, graphics may show vein discontinuities in the transition from one slab to another. For this reason, differences of up to 1.5 cm must be considered as a product characteristic. The sequence of the faces is not guaranteed when placing the order.



GLOSSY
MIRROR

MATTE
SILK

MOUNTAIN PEAK

GLOSSY

STU = con stuoia / with mesh

sp 12mm **777587** MOUNTAIN PEAK GLOSSY STU

MATTE

STU = con stuoia / with mesh

sp 12mm **777592** MOUNTAIN PEAK MATTE STU



160x320
(63"x126")

MOUNTAIN PEAK

4 grafiche continue / 4 continuous pattern graphics

GLOSSY

sp 6mm **777570** MOUNTAIN PEAK GLOSSY QUADRATO/SQUARED*

MATTE

sp 6mm **777576** MOUNTAIN PEAK MATTE QUADRATO/SQUARED*

* Il materiale con spessore 6 mm rettificato viene fornito esclusivamente non stuoiato e con dimensioni di fabbricazione pari a 1597x3197 mm.
6 mm slabs are rectified and cannot be supplied with a mesh mount.
Manufacturing size is equal to 1597x3197 mm.

Es. posa:

Il disegno riprodotto è indicativo. Come per il materiale naturale la grafica può mostrare discontinuità di vena nel passaggio da una lastra all'altra. Per questo motivo differenze fino a 1,5 cm devono essere considerate come caratteristica del prodotto; non è garantita la sequenza delle facce in fase di approntamento dell'ordine.

Example of installation:

The drawing is indicative. As with natural material, graphics may show vein discontinuities in the transition from one slab to another. For this reason, differences of up to 1.5 cm must be considered as a product characteristic. The sequence of the faces is not guaranteed when placing the order.



160x320
(63"x126")

GLOSSY
MIRROR

MATTE
SILK

RIVERBED

GLOSSY

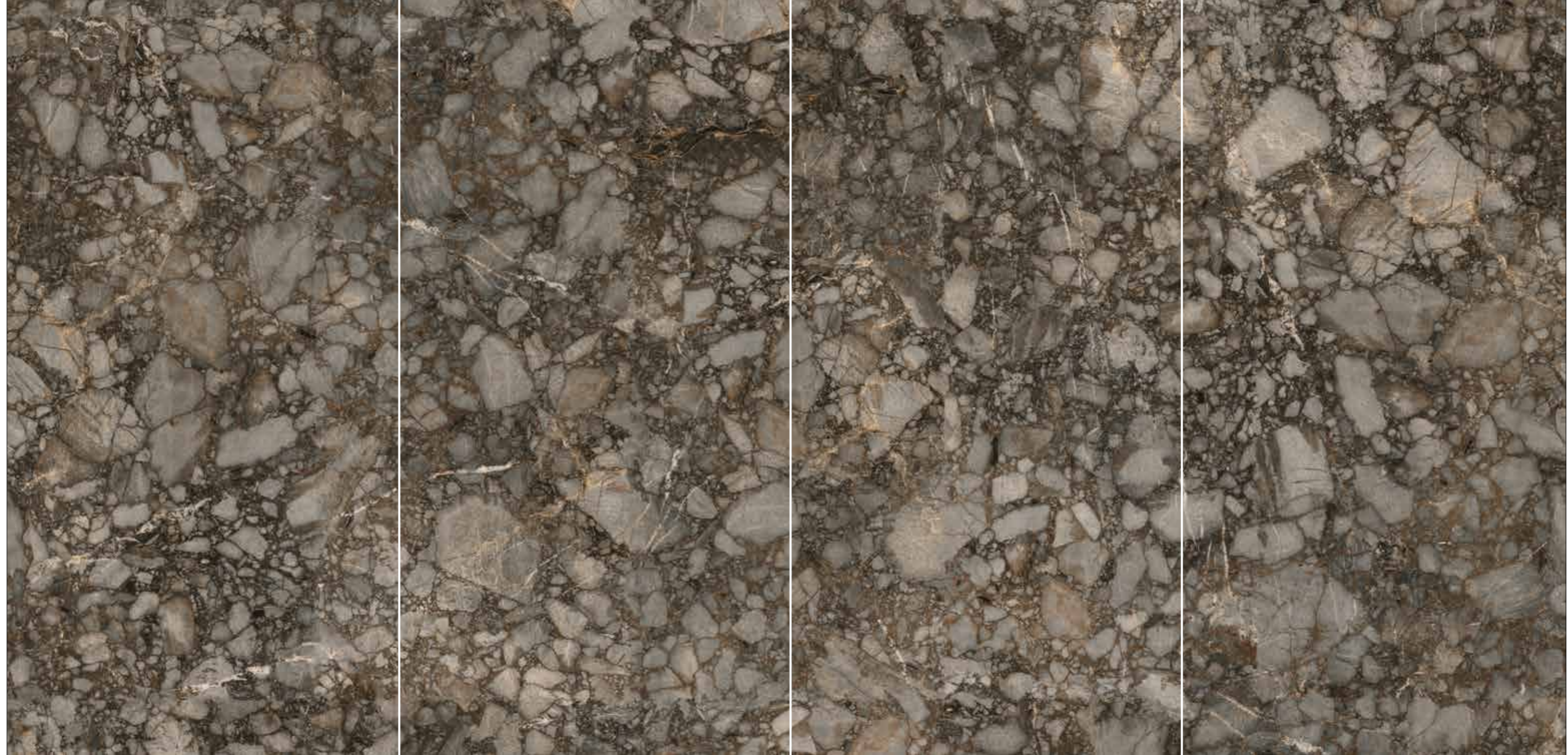
STU = con stuoia / with mesh

sp 12mm **777583** RIVERBED GLOSSY STU

MATTE

STU = con stuoia / with mesh

sp 12mm **777593** RIVERBED MATTE STU



GLOSSY

sp 6mm **777571** RIVERBED GLOSSY SQUADRATO/SQUARED*

MATTE

sp 6mm **777577** RIVERBED MATTE SQUADRATO/SQUARED*

* Il materiale con spessore 6 mm rettificato viene fornito esclusivamente non stuoiato e con dimensioni di fabbricazione pari a 1597x3197 mm. 6 mm slabs are rectified and cannot be supplied with a mesh mount. Manufacturing size is equal to 1597x3197 mm.

4 grafiche continue / 4 continuous pattern graphics

Es. posa:

Il disegno riprodotto è indicativo. Come per il materiale naturale la grafica può mostrare discontinuità di vena nel passaggio da una lastra all'altra. Per questo motivo differenze fino a 1,5 cm devono essere considerate come caratteristica del prodotto; non è garantita la sequenza delle facce in fase di approntamento dell'ordine.

Example of installation:

The drawing is indicative. As with natural material, graphics may show vein discontinuities in the transition from one slab to another. For this reason, differences of up to 1.5 cm must be considered as a product characteristic. The sequence of the faces is not guaranteed when placing the order.



GLOSSY
MIRROR

MATTE
SILK

160x320
(63"x126")

VERDE ALPI

GLOSSY

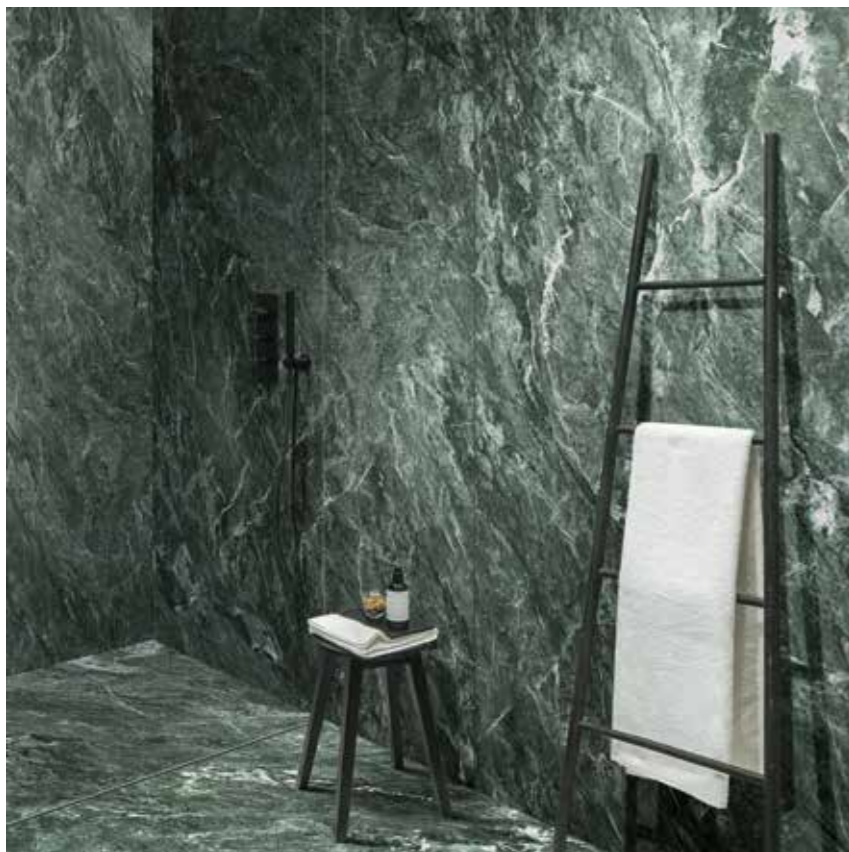
STU = con stuoia / with mesh

sp 12mm **777586** VERDE ALPI GLOSSY STU

MATTE

STU = con stuoia / with mesh

sp 12mm **777596** VERDE ALPI MATTE STU



160x320
(63"x126")

VERDE ALPI

GLOSSY

sp 6mm **777573** VERDE ALPI GLOSSY SQUADRATO/SQUARED*

MATTE

sp 6mm **777579** VERDE ALPI MATTE SQUADRATO/SQUARED*

* Il materiale con spessore 6 mm rettificato viene fornito esclusivamente non stuoiato e con dimensioni di fabbricazione pari a 1597x3197 mm. 6 mm slabs are rectified and cannot be supplied with a mesh mount. Manufacturing size is equal to 1597x3197 mm.

4 grafiche continue / 4 continuous pattern graphics

Es. posa:

Il disegno riprodotto è indicativo. Come per il materiale naturale la grafica può mostrare discontinuità di vena nel passaggio da una lastra all'altra. Per questo motivo differenze fino a 1,5 cm devono essere considerate come caratteristica del prodotto; non è garantita la sequenza delle facce in fase di approntamento dell'ordine.

Example of installation:

The drawing is indicative. As with natural material, graphics may show vein discontinuities in the transition from one slab to another. For this reason, differences of up to 1.5 cm must be considered as a product characteristic. The sequence of the faces is not guaranteed when placing the order.



160x320
(63"x126")

GLOSSY
MIRROR

MATTE
SILK

MARBLE GRAY

GLOSSY

STU = con stuoia / with mesh

sp 6mm **759749** MARBLE GRAY GLOSSY STU

sp 12mm **759777** MARBLE GRAY GLOSSY STU

MATTE

STU = con stuoia / with mesh

sp 6mm **759741** MARBLE GRAY MATTE STU

sp 12mm **759772** MARBLE GRAY MATTE STU

sp 20mm: solo per ordini superiori a 500 lastre. 20 mm thickness: only for orders over 500 pcs slabs.
Materiale squadrato su richiesta quantità minima 100 lastre. Squared material on request, minimum quantity 100 panels.
Il materiale con spessore 6 mm/12 mm non rettificato viene fornito esclusivamente stuoiato, con dimensioni indicative pari a 163x324 cm.
 6 mm/12 mm panels are supplied exclusively non-rectified and mesh-mounted, in the 163x324 cm size approximately.
Il materiale con spessore 20 mm viene fornito esclusivamente non rettificato e non stuoiato, con dimensioni indicative pari a 163x324 cm.
 20 mm panels are supplied exclusively non-rectified and not mesh-mounted, in the 163x324 cm size approximately.
Gli spessori indicati si riferiscono al materiale non stuoiato. Lo spessore del prodotto stuoiato è 6,7 per il 6 mm e 12,7 per il 12 mm.
 Specified thicknesses refer to non mesh-mounted materials. Designed product thickness is 6,7 for 6 mm slabs and 12,7 for 12 mm slabs.
Si garantisce una superficie di fabbricazione pari a 1597x3197 mm dopo rettifica. La fatturazione è calcolata sulla base della superficie nominale di 160x320 cm.
 A manufacturing surface area of 1597 x 3197 mm is guaranteed after rectifying process. Billing is calculated on the basis of 160x320 cm nominal surface.



160x320
(63"x126")

GLOSSY
MIRROR

MATTE
LEATHER

MARBLE LAURENT

GLOSSY

STU = con stuoia / with mesh

sp 6mm **759747** MARBLE LAURENT GLOSSY STU

sp 12mm **759774** MARBLE LAURENT GLOSSY STU

MATTE

STU = con stuoia / with mesh

sp 6mm **759734** MARBLE LAURENT MATTE STU

sp 12mm **759763** MARBLE LAURENT MATTE STU

sp 20mm: solo per ordini superiori a 500 lastre. 20 mm thickness: only for orders over 500 pcs slabs.
Materiale squadrato su richiesta quantità minima 100 lastre. Squared material on request, minimum quantity 100 panels.
Il materiale con spessore 6 mm/12 mm non rettificato viene fornito esclusivamente stuoiato, con dimensioni indicative pari a 163x324 cm.
6 mm/12 mm panels are supplied exclusively non-rectified and mesh-mounted, in the 163x324 cm size approximately.
Il materiale con spessore 20 mm viene fornito esclusivamente non rettificato e non stuoiato, con dimensioni indicative pari a 163x324 cm.
20 mm panels are supplied exclusively non-rectified and not mesh-mounted, in the 163x324 cm size approximately.
Gli spessori indicati si riferiscono al materiale non stuoiato. Lo spessore del prodotto stuoiato è 6,7 per il 6 mm e 12,7 per il 12 mm.
Specified thicknesses refer to non mesh-mounted materials. Designed product thickness is 6,7 for 6 mm slabs and 12,7 for 12 mm slabs.
Si garantisce una superficie di fabbricazione pari a 1597x3197 mm dopo rettifica. La fatturazione è calcolata sulla base della superficie nominale di 160x320 cm.
A manufacturing surface area of 1597 x 3197 mm is guaranteed after rectifying process. Billing is calculated on the basis of 160x320 cm nominal surface.



160x320
(63"x126")

GLOSSY
MIRROR

MATTE
SILK

SAHARA NOIR

GLOSSY

STU = con stuoia / with mesh

sp 12mm **777614** SAHARA NOIR GLOSSY STU

MATTE

STU = con stuoia / with mesh

sp 12mm **777608** SAHARA NOIR MATTE STU



160x320
(63"x126")

SAHARA NOIR

4 grafiche continue / 4 continuous pattern graphics

GLOSSY

sp 6mm **777605** SAHARA NOIR GLOSSY SQUADRATO/SQUARED*

MATTE

sp 6mm **777599** SAHARA NOIR MATTE SQUADRATO/SQUARED*

* Il materiale con spessore 6 mm rettificato viene fornito esclusivamente non stuoiato e con dimensioni di fabbricazione pari a 1597x3197 mm.
6 mm slabs are rectified and cannot be supplied with a mesh mount.
Manufacturing size is equal to 1597x3197 mm.

Es. posa:

Il disegno riprodotto è indicativo. Come per il materiale naturale la grafica può mostrare discontinuità di vena nel passaggio da una lastra all'altra. Per questo motivo differenze fino a 1,5 cm devono essere considerate come caratteristica del prodotto; non è garantita la sequenza delle facce in fase di approntamento dell'ordine.

Example of installation:

The drawing is indicative. As with natural material, graphics may show vein discontinuities in the transition from one slab to another. For this reason, differences of up to 1.5 cm must be considered as a product characteristic. The sequence of the faces is not guaranteed when placing the order.



160x320
(63"x126")

GLOSSY
MIRROR

MATTE
LEATHER

MARBLE MARQUINIA

GLOSSY

STU = con stuoia / with mesh

sp 6mm **751385** MARBLE MARQUINIA GLOSSY STU

sp 12mm **751386** MARBLE MARQUINIA GLOSSY STU

MATTE

STU = con stuoia / with mesh

sp 6mm **751379** MARBLE MARQUINIA MATTE STU

sp 12mm **751380** MARBLE MARQUINIA MATTE STU

sp 20mm: solo per ordini superiori a 500 lastre. 20 mm thickness: only for orders over 500 pcs slabs.
Materiale squadrato su richiesta quantità minima 100 lastre. Squared material on request, minimum quantity 100 panels.
Il materiale con spessore 6 mm/12 mm non rettificato viene fornito esclusivamente stuoiato, con dimensioni indicative pari a 163x324 cm.
6 mm/12 mm panels are supplied exclusively non-rectified and mesh-mounted, in the 163x324 cm size approximately.
Il materiale con spessore 20 mm viene fornito esclusivamente non rettificato e non stuoiato, con dimensioni indicative pari a 163x324 cm.
20 mm panels are supplied exclusively non-rectified and not mesh-mounted, in the 163x324 cm size approximately.
Gli spessori indicati si riferiscono al materiale non stuoiato. Lo spessore del prodotto stuoiato è 6,7 per il 6 mm e 12,7 per il 12 mm.
Specified thicknesses refer to not mesh-mounted materials. Designed product thickness is 6,7 for 6 mm slabs and 12,7 for 12 mm slabs.
Si garantisce una superficie di fabbricazione pari a 1597x3197 mm dopo rettifica. La fatturazione è calcolata sulla base della superficie nominale di 160x320 cm.
A manufacturing surface area of 1597 x 3197 mm is guaranteed after rectifying process. Billing is calculated on the basis of 160x320 cm nominal surface.

160x320

(63"x126")

FLORIM

stone  612 20



Nel caso sia prevista la lavorazione di più lastre per ottenere continuità di grafica (es. open book) porre attenzione nel taglio delle porzioni da accoppiare. Come per le pietre naturali lavorazioni di questo tipo, anche quando eseguite a regola d'arte, possono comportare leggeri scostamenti puntuali della grafica stessa. Florim non accetta contestazioni a riguardo. /If multiple slabs must be processed in order to obtain graphic continuity (e.g. book match), take care in cutting the portions to be paired. As with natural stones, processing of this type, even when carried out at the highest trade standards, can imply slight graphic shifts. Florim will not be held liable for this. /Si plusieurs dalles doivent être traitées afin d'obtenir une continuité graphique (par ex., livre ouvert), il convient d'accorder une attention particulière lors de la coupe des portions à accoupler. Comme pour les pierres naturelles, même lorsqu'il est effectué dans les règles de l'art, ce type de traitement peut entraîner de légères divergences au niveau du graphisme. Florim rejette toute réclamation à cet égard. /Wenn mehr als eine Platte bearbeitet werden soll, ist beim Schneiden der zu verbindenden Teile vorsichtig vorzugehen, damit die Kontinuität der Grafik gewahrt wird (z.B. Open Book). Diese Art von Bearbeitung kann, genau wie bei Naturstein und auch trotz einer fachgerechten Ausführung, zu leichten Abweichungen in der Grafik führen. Florim nimmt diesbezüglich keine Beanstandungen an. /Si está prevista la elaboración de varias tablas para obtener la continuidad de la gráfica (por ejemplo, open book), preste atención durante el corte de las partes a acoplar. Como ocurre con las piedras naturales, las elaboraciones de este tipo, incluso cuando se realizan en forma adecuada, pueden comportar ligeras desviaciones puntuales de la gráfica. Florim no aceptará reclamaciones por este concepto.

Quanto contenuto nel catalogo è indicativo e non esaustivo riguardo alle grafiche, decori e ai colori riportati. /Contents of this catalog is indicative and not exhaustive with regard to graphics, decors and colors shown. /Le contenu du catalogue est indicatif et non exhaustive en ce qui concerne graphiques, décors et couleurs indiquées. /Die Beschreibungen im Katalog sind indikativ und nicht allumfassend in Bezug auf Grafiken, Dekore und Farben. /El contenido de este catálogo es indicativo y no exhaustivo con respecto a gráficas, decoros y colores ilustrados.



Florim Ceramiche S.p.A. SB
Via Canaletto, 24
41042 Fiorano Modenese (MO)
Tel. +39 0536 840111 / florim.com