



**FIORIM**



# DICHIARAZIONE DI SOSTENIBILITÀ 2025

**SINTESI**

**18°  
EDIZIONE**

# Lettera agli Stakeholder



## **Benvenuti alla 18<sup>a</sup> edizione della Dichiarazione di Sostenibilità di FLORIM.**

Gentili Stakeholder,

benvenuti nelle pagine della diciottesima edizione della nostra Dichiarazione di Sostenibilità, redatta seguendo i principi standard ESRS.

Mi duole accompagnare le pagine di questo documento con l'amaro commento sull'andamento internazionale dell'economia e della geopolitica.

Ci troviamo ad operare in un clima di forte volatilità, incertezza, complessità e ambiguità, che impongono una visione chiara degli obiettivi, una forte determinazione nel raggiungerli, una grande semplicità nei processi e una straordinaria flessibilità nell'adattarsi ai cambiamenti.

Non solo focolai, ma vere e proprie guerre si stanno da tempo combattendo in sempre più parti del mondo, provocando conseguenze devastanti sulle economie anche di quei paesi che non vi partecipano direttamente.

Il conflitto tra Russia e Ucraina, e il più recente tra Israele, USA e Iran, hanno prodotto tensioni sull'approvvigionamento di alcune materie prime, il rialzo dei costi dell'energia e indebolito la competitività di molte aziende italiane, specialmente nel nostro settore.

Il nostro Gruppo, pur registrando le inevitabili conseguenze negative derivanti dal contesto internazionale, ha continuato e continua ad operare con chiarezza di obiettivi e grande dinamismo.

Sono stati aperti gli store Florim di Seul e Los Angeles e con circa 40 milioni di euro, di cui leggerete all'interno del documento, si è completato il programma di investimenti avviato negli anni scorsi. Fra questi merita segnalare l'installazione di un accumulatore (BESS) che consente lo stoccaggio dell'energia elettrica prodotta dagli impianti fotovoltaici per il suo utilizzo durante le ore notturne.

Sempre attivo l'impegno sul fronte della sostenibilità con le molteplici iniziative della Fondazione Ing. Giovanni Lucchese e quelle direttamente svolte dalle altre società del Gruppo.

Rivolgo le mie parole di chiusura a tutti i dipendenti del Gruppo, sia in Italia che nelle varie sedi all'estero, per esprimere un sincero ringraziamento per l'impegno costante e il senso di appartenenza.

Auguro una buona lettura e grazie per l'attenzione.

Claudio Lucchese  
*Presidente*

FLORIM primo posto al Concorso Internazionale  
"La Fabbrica nel Paesaggio"



Federazione Italiana delle  
Associazioni e Club per l'Unesco



Questo documento è una versione di sintesi della Dichiarazione di Sostenibilità FLORIM. I criteri metodologici, il perimetro di rendicontazione, gli indicatori e le informazioni di dettaglio sono disponibili nella versione integrale.

Scopri di più

Lettera agli Stakeholder 01

## 1. MADE IN FLORIM 06

- 1.1 La nostra storia 08
- 1.2 Le nostre sedi 12
- Focus: Florim Gallery 13
- 1.3 I nostri prodotti 14
- 1.4 Il nostro servizio alla progettazione 16
- 1.5 Società Benefit e Certificazione B Corp 18
- 1.6 Fondazione Altagamma 19

## 2. Responsabilità ambientale 20

- 2.1 Certificazioni di sistema 24
- 2.2 Certificazioni di prodotto 25
- 2.3 Cambiamento climatico e gestione energetica 26
- Focus: Impianti fotovoltaici e BESS 28
- Focus: CO<sub>2</sub> non emessa 30
- Focus: CO<sub>2</sub> compensata 31
- 2.4 Acqua 33
- 2.5 Risorse ed economia circolare 34
- Focus: CeramiCycle 38

## 3. Responsabilità sociale 40

- 3.1 Dipendenti 44
- 3.2 Formazione 45
- Focus: Master in FLORIM 5.0 46
- 3.3 Salute e sicurezza 47
- Focus: Mezza maratona d'Italia e Family Christmas Day 48
- 3.4 Welfare aziendale 50
- 3.5 Welfare territoriale 52
- Focus: Iniziative per il territorio 53
- 3.6 FLORIM salute&formazione 54
- 3.7 Sostegno alla diffusione della cultura e dell'arte 56

## 4. Responsabilità economica 58

- 4.1 Dati economici 62
- 4.2 Investimenti 63

## 5. Governance 64

- 5.1 Codice Etico 68
- 5.2 Organi sociali 70
- 5.3 Struttura societaria 71

Un anno di eventi tra design, cultura e solidarietà 72

Scopri di più

La versione integrale della Dichiarazione di Sostenibilità 2025 è scaricabile nell'area download del sito [florim.com](https://www.florim.com)

# 1. MADE IN FLORIM

Passione, innovazione e sostenibilità sono le linee guida che contraddistinguono il nostro modo di fare impresa: il MADE IN FLORIM.

## HIGHLIGHTS

- 63 anni di storia
- 1.456 dipendenti
- 418 mln € di fatturato
- 14 anni  
di energia pulita dal primo impianto fotovoltaico installato
- 172.034 t  
di CO<sub>2</sub> non emessa dal 2012

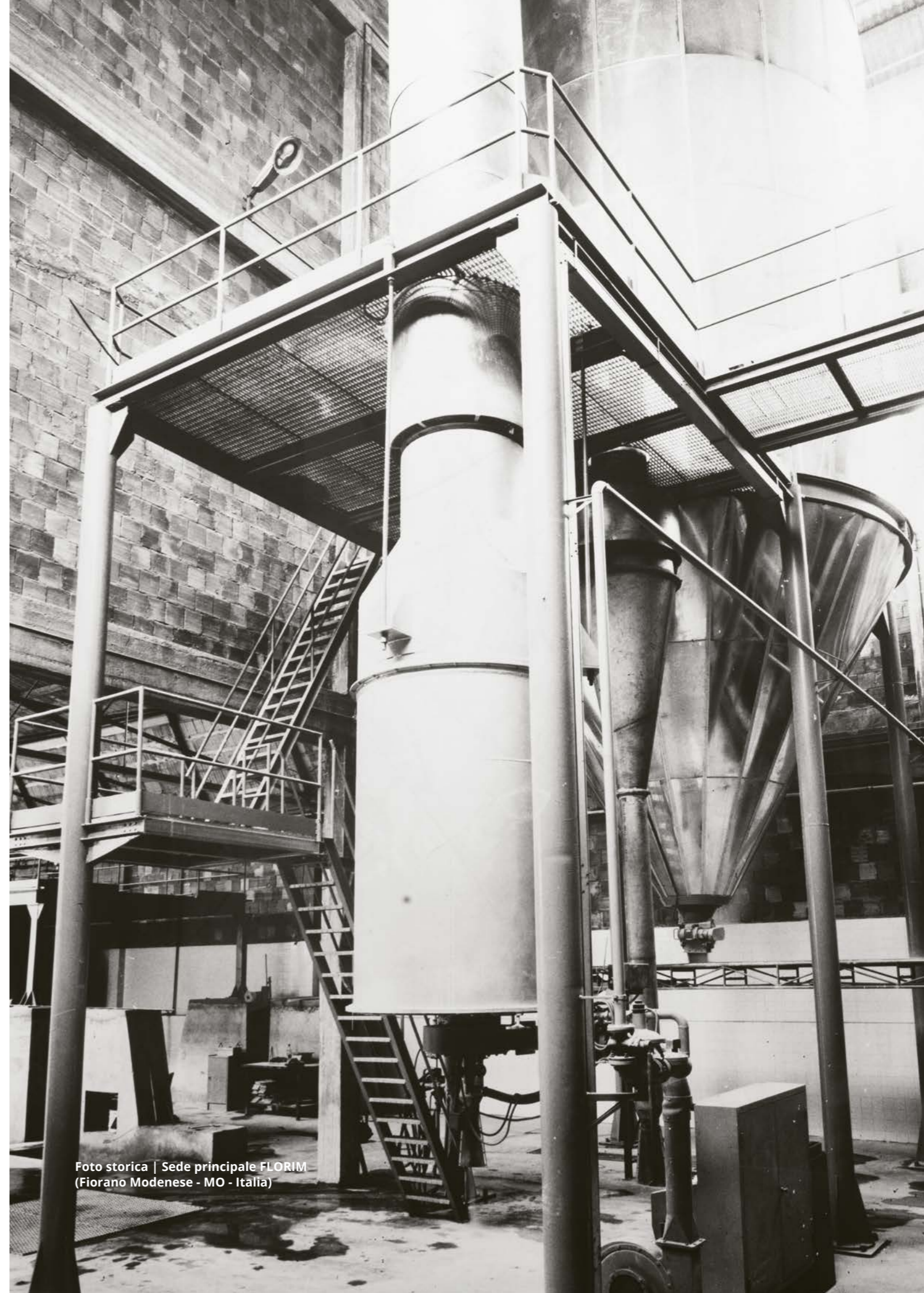
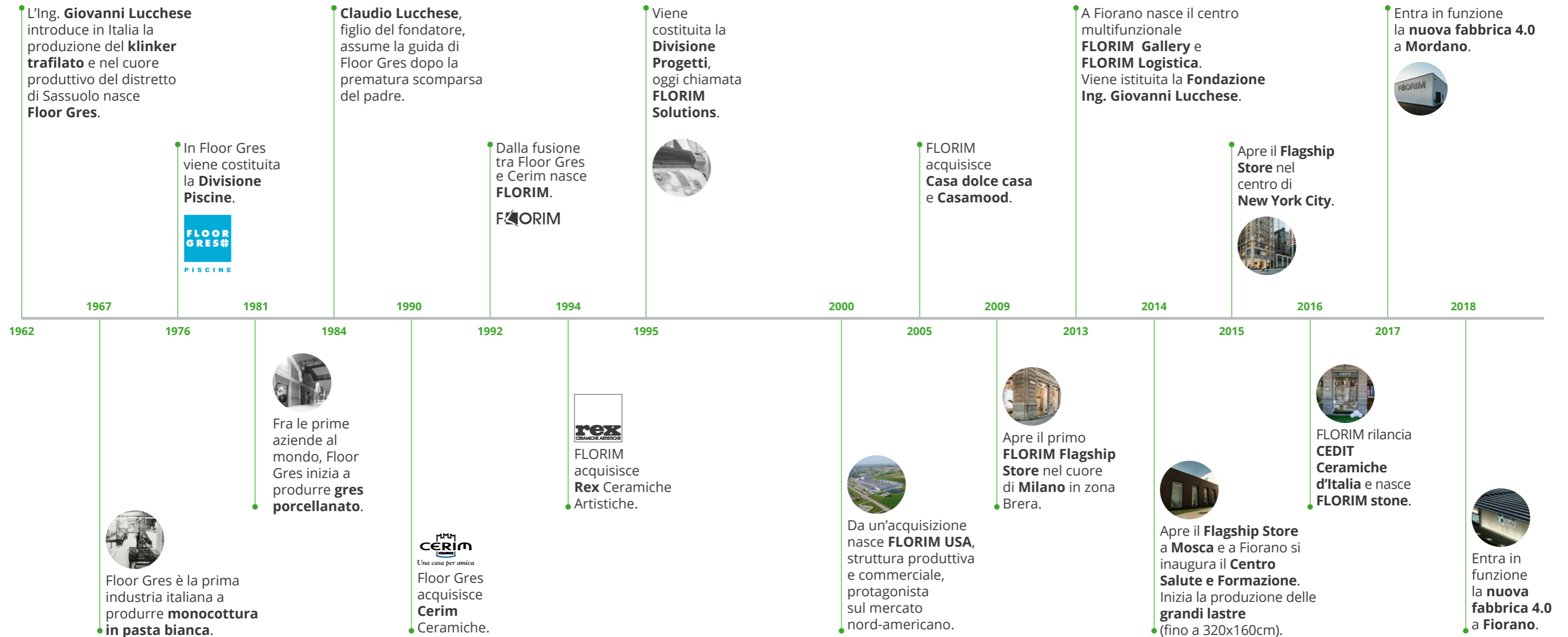
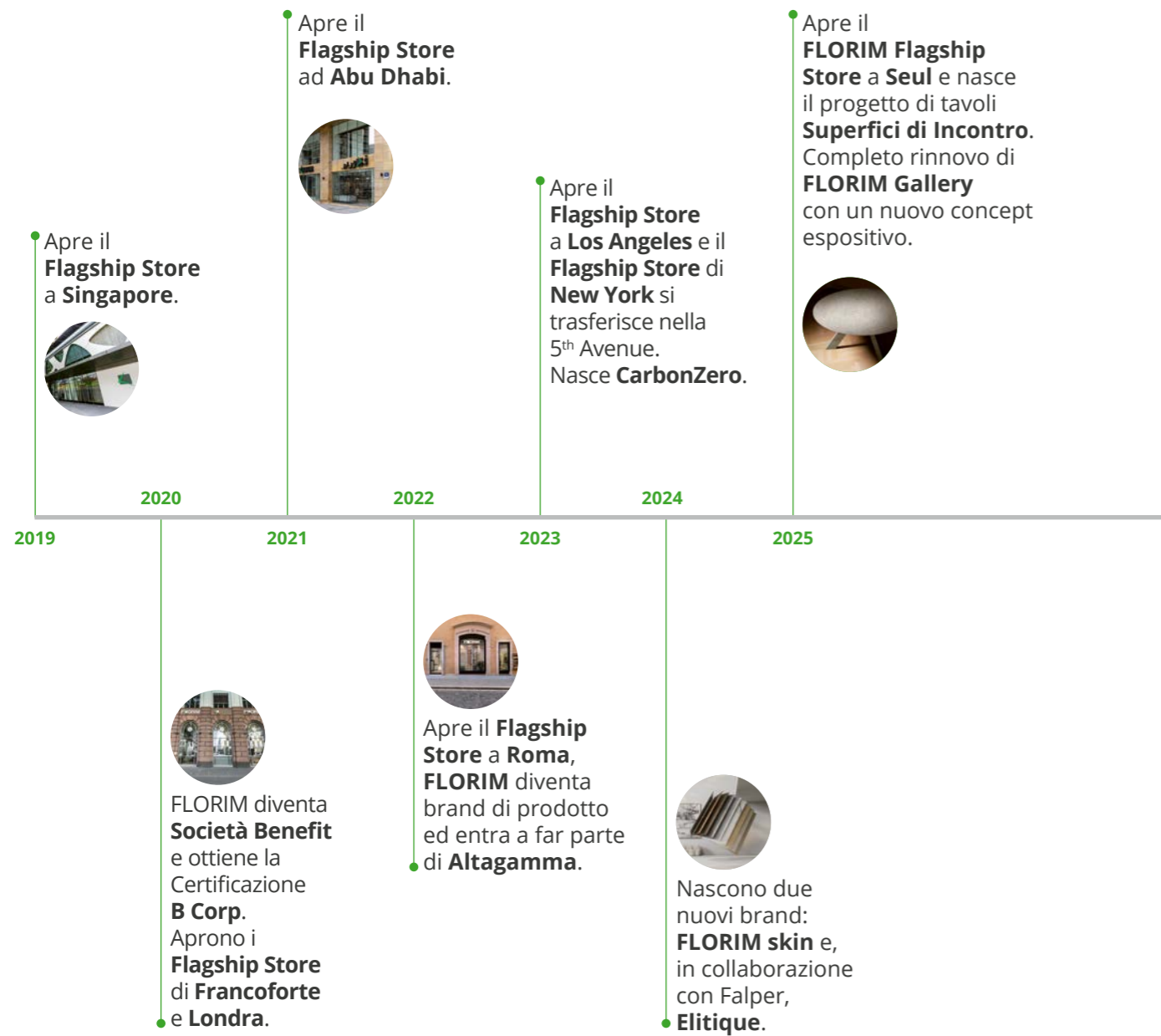


Foto storica | Sede principale FLORIM  
(Fiorano Modenese - MO - Italia)

# 1.1 La nostra storia

Oltre 60 anni di storia ci hanno reso ciò che siamo oggi, orgogliosi delle nostre radici e con lo sguardo rivolto al futuro.





FLORIM Gallery | Sede principale FLORIM (Fiorano Modenese - MO - Italia)

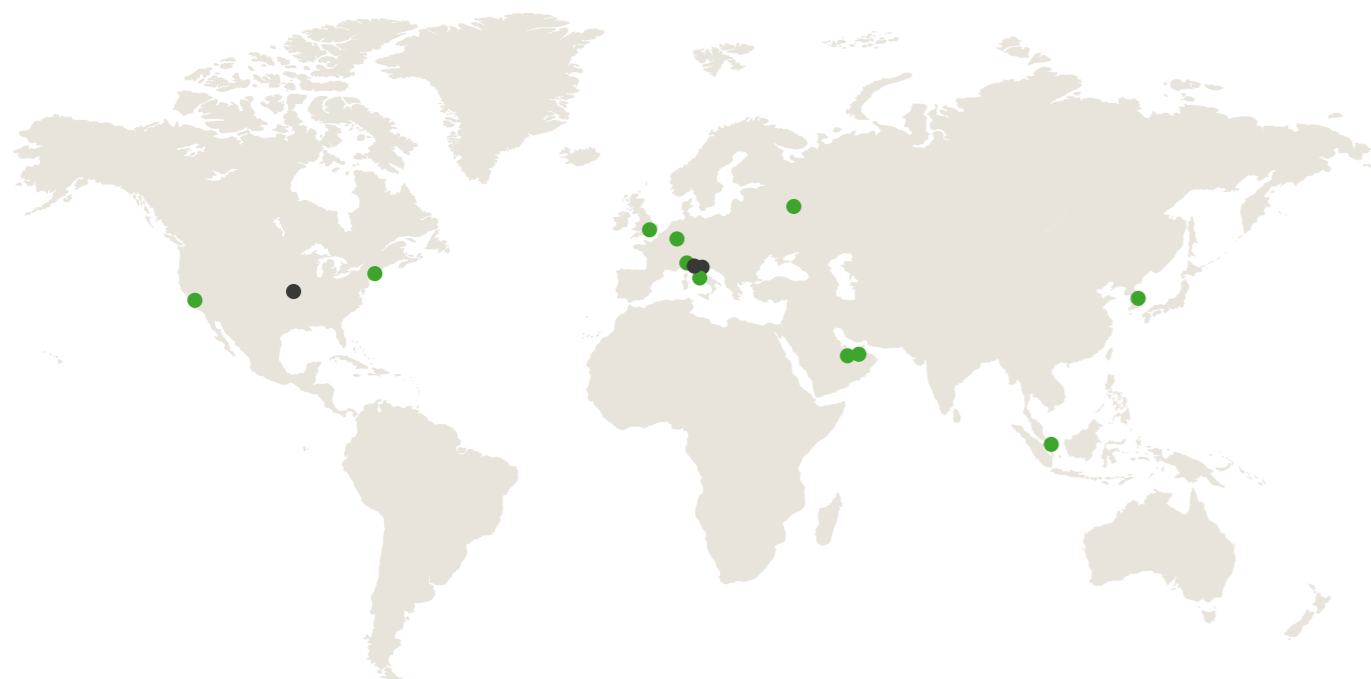
## 1.2 Le nostre sedi

### SEDI

- **FIORANO MODENESE, MO (IT)**  
Sede principale, FLORIM Gallery, centro logistico e stabilimento produttivo
- **MORDANO, BO (IT)**  
Stabilimento produttivo
- **CLARKSVILLE, TN (USA)**  
Sede FLORIM USA, centro logistico e stabilimento produttivo

### FLAGSHIP STORE

- **MILANO (IT)**
- **MOSCA (RU)**
- **NEW YORK, NY (USA)**
- **SINGAPORE (SG)**
- **FRANCOFORTE (DE)**
- **LONDRA (UK)**
- **ABU DHABI (UAE)**
- **ROMA (IT)**
- **LOS ANGELES, CA (USA)**
- **SEUL (KR)**
- **DUBAI (UAE)**



Nel 2025 FLORIM ha consolidato il presidio nelle principali capitali internazionali del design. Il **FLORIM Flagship Store di Roma**, a pochi passi da Piazza di Spagna, si è ampliato con nuovi spazi, mentre la strategia di crescita internazionale è proseguita con l'apertura di nuovi **Flagship Store a Los Angeles e a Seul**. Attesa nel 2026 la nuova apertura a **Dubai** compatibilmente con l'evoluzione del contesto geopolitico internazionale. Sono proseguiti inoltre gli investimenti nei **FLORIM Concept Store**, sviluppati in collaborazione con partner selezionati.

Nel 2025 **FLORIM Gallery** ha riaperto le porte presentando un concept espositivo completamente rinnovato, descritto nel focus a fianco.

Scopri di più

## FLORIM Gallery

FLORIM Gallery è un contenitore versatile di prodotti ed eventi situato nella sede principale di Fiorano Modenese. Una location che si è affermata negli anni come **salotto culturale del distretto ceramico** fino a conquistare il "Premio speciale cultura" della Regione Emilia-Romagna nel 2018.

La Gallery mette a disposizione **9.000 mq** di spazi anche per eventi esterni in cambio di una **donazione in beneficenza** attraverso la Fondazione Lucchese. Dalla sua inaugurazione, nell'ottobre 2013, la Gallery ha ospitato **230 eventi** e oltre **127.000 presenze** (tra iniziative, momenti di accoglienza clienti e partner commerciali).

Nel 2025 **FLORIM Gallery ha riaperto le porte** presentando un concept espositivo completamente rinnovato per valorizzare l'esperienza degli ospiti in visita. Il piano terra e il primo piano sono stati rivisti con un **allestimento dal forte impatto scenico**, pensato per coinvolgere il visitatore in un percorso immersivo. Al primo piano, la narrazione espositiva adotta un **linguaggio dinamico e sperimentale**, che segna un'evoluzione nel modo di presentare il prodotto ceramico.

Il nuovo concept si sviluppa intorno a **quattro piazze centrali**, circondate da **microarchitetture reali e funzionanti**, per mostrare le potenzialità estetiche e applicative delle superfici in ceramica in contesti concreti.

Completano il percorso le applicazioni di **FLORIM stone e FLORIM skin**, il marchio **Elitique** e il progetto tavoli **Superfici d'incontro**, soluzioni trasversali pensate per il mondo dell'arredo, che uniscono performance tecniche ed estetica. Il marchio **CEDIT - Ceramiche d'Italia** conferma la sua presenza con uno spazio dedicato al piano terra.

Arricchiscono la Gallery due spazi ad alto contenuto tecnologico: **FLORIM Connections e FLORIM Arena**. Il primo è uno spazio realizzato per promuovere la comunicazione a distanza. Tramite una **tecnologia cinematografica (green screen)** è possibile mostrare i prodotti in modo interattivo, riducendo i viaggi del personale commerciale e diminuendo le emissioni derivanti dagli spostamenti. FLORIM Arena è un innovativo concetto di anfiteatro dedicato all'esposizione delle **grandi lastre FLORIM**. Una tecnologia digitale, unita a grandi schermi, permette inoltre di configurare il prodotto in uno spazio virtuale che esplora le diverse destinazioni d'uso: indoor e outdoor.

## 1.3 I nostri prodotti

Con un'innata passione per la bellezza e il design, FLORIM produce **superfici ceramiche di alta gamma** per soddisfare ogni esigenza in ambito edilizio, architettonico e d'interni. Con il payoff "**Design is our passion**", l'azienda si presenta al mercato attraverso quattro marchi commerciali distribuiti in tutto il mondo: **FLORIM, CEDIT, FLORIM stone e FLORIM skin**. A questi si affiancano **Elitique**, brand dedicato al sistema bagno di lusso e **Superfici d'incontro**, un progetto di tavoli che interpreta la ceramica valorizzandone resistenza, versatilità ed estetica. Completa l'offerta **MILE@stone**, il brand dedicato al materiale prodotto e distribuito negli Stati Uniti.

### FLORIM

#### Luxury Design

Materiali prestigiosi e ricercati delle materie più preziose che la natura propone. Lusso ostentato e sofisticato uso della materia per un'eleganza più informale e decisa. Rara, preziosa e intimamente legata al vivere dell'uomo, la materia viene reinterpretata nell'esprimere il concetto dell'ambiente moderno.

#### Creative Design

Progetti completi rivolti all'interior in cui eleganza e creatività trovano un equilibrio perfetto. Il progetto si esprime attraverso un costante dialogo tra la ricerca di colore e contaminazioni materiche di ispirazione naturale.

#### Architectural Design

Materiale tecnico che segue le tendenze dell'architettura, per applicazioni quali pavimentazioni industriali e realizzazioni pubbliche a medio e ad alto traffico, come aeroporti, centri commerciali, ristoranti, uffici, negozi, ma anche applicazioni residenziali con un mirato contenuto estetico.

#### Contemporary design

Materiale versatile, dinamico, fresco, adatto per vestire ogni ambiente domestico secondo il proprio stile e la propria personalità. Le differenti superfici sono la giusta risposta anche per le applicazioni commerciali a medio e basso traffico.

### CEDIT

Attraverso autentiche lastre d'autore rinnova l'idea di spazio architettonico per esprimere lo stile, il design e l'arte dell'ambiente italiano.

### FLORIM

stone 161220

È il marchio che unisce prestazioni tecniche, funzionalità ed estetica per un'ottima personalizzazione dell'arredo.

### sk/n

Con uno spessore di soli 3 mm, rinforzato con fibra di vetro, il marchio si presenta in un unico formato 120x300 cm per molteplici destinazioni d'uso.

### ELITIQUE

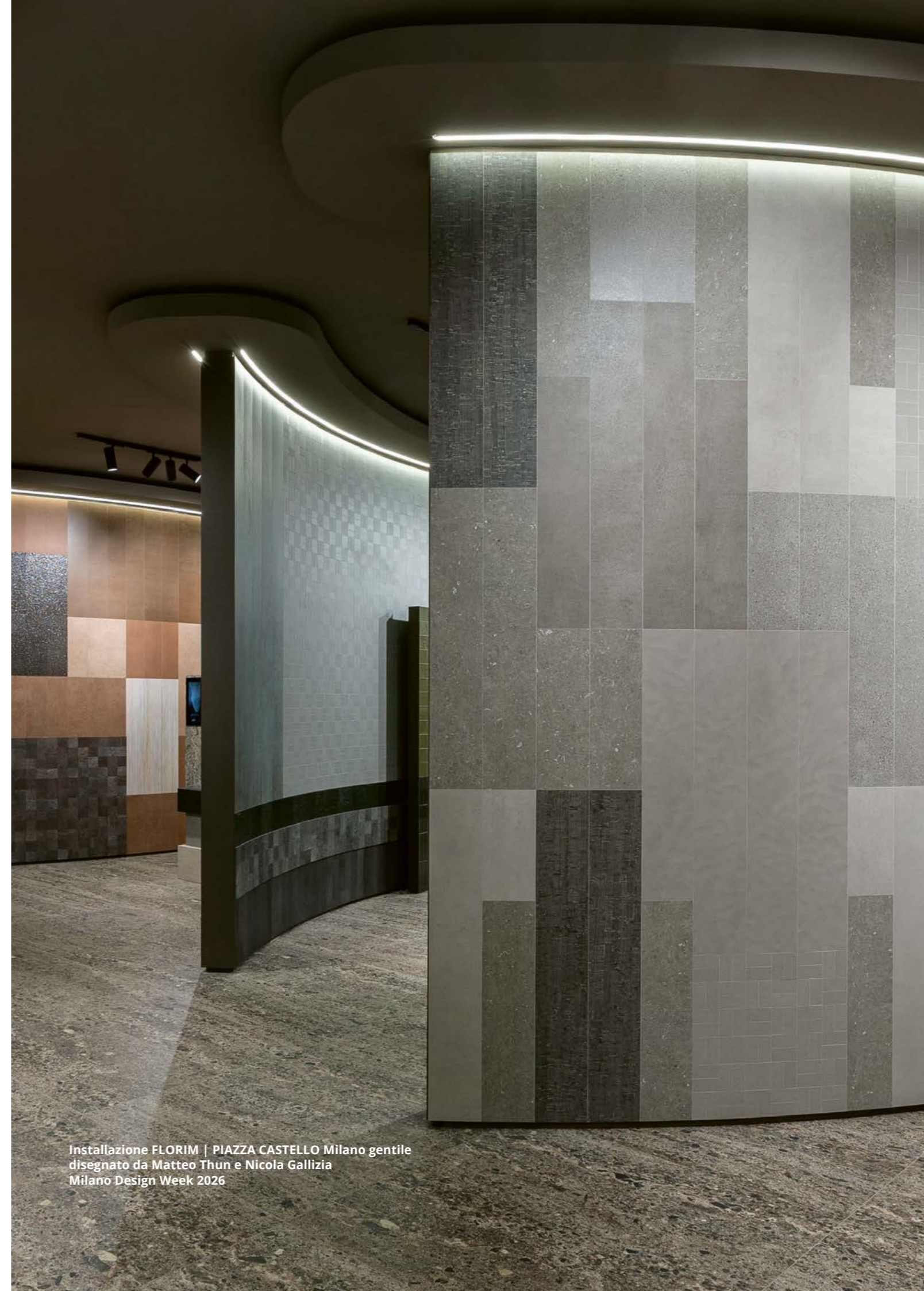
È il brand nato dalla collaborazione tra Falper e FLORIM con l'obiettivo di creare il primo sistema bagno in legno e gres porcellanato che eccelle in entrambi i materiali.

### SUPERFICI D'INCONTRO

Una collezione di tavoli, firmata da designer del mondo dell'arredo, sviluppata in collaborazione con TERZADIMENSIONE.

### MILE@stone

È il marchio prodotto da FLORIM USA, orgoglioso di rappresentare superfici ceramiche sostenibili nel mercato nord-americano.



Installazione FLORIM | PIAZZA CASTELLO Milano gentile  
disegnato da Matteo Thun e Nicola Gallizia  
Milano Design Week 2026

## 1.4 Il nostro servizio alla progettazione

**FLORIM**SOLUTIONS

Oltre alla qualità del prodotto, FLORIM affianca progettisti e clienti con un **servizio tecnico specializzato** che supporta ogni fase della progettazione.

Nel contesto di un progetto architettonico sempre più complesso, la scelta dei materiali per rivestire l'involucro edilizio e le superfici interne richiede un'attenta valutazione sia dell'impatto estetico sia delle prestazioni tecniche, senza trascurare la sostenibilità complessiva dell'opera.

**FLORIM Solutions** nasce con l'obiettivo di **guidare i progettisti verso le soluzioni più adatte alle specifiche esigenze, offrendo un supporto completo, dalla selezione dei materiali fino alla posa in opera.**

Le applicazioni tecniche in gres porcellanato contribuiscono in modo significativo al miglioramento della sostenibilità degli edifici. Oltre a garantire una maggiore **efficienza energetica** – le facciate ventilate in gres FLORIM permettono una riduzione dei consumi tra il 25% e il 40% – offrono elevata durabilità, possibilità di recupero e riutilizzo dei materiali e un ridotto impatto ambientale.

Il team multidisciplinare di FLORIM Solutions accompagna clienti e progettisti lungo l'intero percorso: dallo sviluppo del concept alle verifiche strutturali, fino alla realizzazione, proponendo soluzioni **"chiavi in mano"**.

Il supporto si estende a diverse applicazioni: dal settore **Wellness e piscine** alle **facciate ventilate e a cellula** (progetto Design2Curtain), fino a **pavimenti tecnici** e rivestimenti ceramici da interno.

L'ottimizzazione delle risorse è parte integrante dell'approccio di FLORIM Solutions: ogni progetto viene studiato per **ridurre al minimo gli sfridi di prodotto** e razionalizzare i trasporti.

Particolare attenzione viene dedicata anche alla **selezione di fornitori virtuosi** che adottano processi produttivi sostenibili e alla valorizzazione della manodopera, attraverso il coinvolgimento di squadre di posa altamente qualificate e fidelizzate.

Facciata Ventilata realizzata con i prodotti FLORIM e il supporto tecnico di FLORIM Solutions "Palazzo Contemporaneo" (Torino - IT)

## 1.5 Società Benefit e Certificazione B Corp

Le Società Benefit (SB) rappresentano una **evoluzione del concetto di azienda** integrando nel proprio modello di business l'esplicita volontà di **operare in modo responsabile e sostenibile**.

Il 19 marzo 2020 si è riunita l'assemblea straordinaria dei soci per modificare lo statuto e **trasformare FLORIM in Società Benefit**, cambiando la ragione sociale in **FLORIM S.p.A. SB**. L'azienda ha in questo modo esplicitato formalmente il proprio impegno ad operare non solo per il profitto, ma anche **per il bene del pianeta e della comunità**. Nel 2021 è stato aggiunto l'impegno a perseguire l'obiettivo delle zero emissioni nette. Il 9 dicembre 2022 anche **FLORIM USA** è diventata Società Benefit.

Il 21 dicembre 2020, dopo esser stata valutata con i più alti standard di performance sociale e ambientale, FLORIM ha ottenuto la **Certificazione B Corp** (prima industria ceramica al mondo). Le B Corp sono aziende che rispettano standard verificati per le proprie pratiche sociali e ambientali.

Nel 2025, in fase di ricertificazione, il gruppo **FLORIM ha raggiunto 105.6 punti**, in significativa crescita rispetto ai 90.9 del 2020.

Il risultato complessivo riflette le performance di FLORIM SpA SB, che passa da 98.1 a 108 punti, e della **controllata americana, che supera per la prima volta l'iter di certificazione** con 95.8 punti (erano 64.8 nel 2020).

Il numero di imprese impegnate nel percorso per diventare B Corp è alto e in continua crescita, ma solo una piccola parte riesce a essere certificata da B Lab™, il network internazionale che stimola il cambiamento dei sistemi economici per sostenere la nostra visione collettiva di **un'economia inclusiva, equa e rigenerativa**.

Nel 2025 FLORIM ha partecipato alla costituzione della **rete di imprese B Local Modena, prima sperimentazione in Italia** che riunisce le aziende certificate B Corp della stessa provincia.



## 1.6 Fondazione Altagamma

**Vocazione estetica, heritage culturale e una forte identità:** sono questi alcuni dei tratti distintivi che FLORIM condivide con Altagamma, la Fondazione che dal 1992 riunisce le imprese ambasciatrici dello stile italiano nel mondo. Una comunione di vedute che ha permesso a FLORIM di essere accolta nel 2022 come nuovo membro.

Altagamma rappresenta l'élite delle **aziende italiane dell'alto di gamma**, un segmento di mercato in costante crescita a livello globale, in cui il Made in Italy ricopre un ruolo di primo piano. La Fondazione riunisce i marchi più prestigiosi nei settori della moda, del design, della gioielleria, dell'alimentare, dell'ospitalità, della mobilità e della nautica. Sono oltre 120 le imprese associate, espressione di un patrimonio unico di eccellenza stilistica e creativa.

**Per scoprire tutti i marchi che ne fanno parte:**  
[altagamma.it/members](https://altagamma.it/members)



Superfici d'incontro | Progetto di tavoli di design sviluppato in collaborazione con TERZADIMENSIONE

## 2. Responsabilità ambientale

La "elle" verde nel logo FLORIM sottolinea la volontà di **tutelare l'ambiente e il territorio nel quale è nata e opera l'azienda**. Anni di ricerca e investimenti l'hanno resa un punto di riferimento unico per l'attenzione ambientale, come dimostrano i numeri, le certificazioni e i riconoscimenti ottenuti. L'impegno aziendale per un impatto sostenibile non si limita a rispettare quanto previsto dalla normativa, ma si pone **obiettivi di miglioramento continuo intervenendo sul prodotto, sul processo e sulla gestione della catena di fornitura**.

Nei suoi stabilimenti, FLORIM seleziona e controlla le migliori materie prime naturali, trasformate grazie alle tecnologie più avanzate, implementate e guidate dal sapere umano per garantire **qualità, sicurezza, rispetto dell'ambiente e delle persone**. La conoscenza della materia si intreccia con una naturale **sensibilità estetica** e una costante attenzione al **design**: è questo il segreto dietro un **prodotto che anticipa e definisce le tendenze del panorama ceramico internazionale**.

Tutti i prodotti FLORIM sono progettati per non rilasciare emissioni nocive negli ambienti, non accumulano cariche elettrostatiche, sono ingelivi, completamente inerti e non subiscono danni a contatto con le fiamme. Negli stabilimenti italiani e americani si **recupera il 100% degli scarti crudi di produzione e il 100% delle acque reflue**.

Nel 2025 FLORIM ha promosso l'introduzione del QR code digitale per la condivisione dei contatti, in sostituzione dei tradizionali biglietti da visita cartacei.

Tutti i dati presentati nelle pagine che seguono sono sintetici e non esaustivi. Per dettagli su metodologie, perimetro e fonti, **si rimanda alla Dichiarazione di Sostenibilità estesa** scaricabile sul sito florim.com.



### HIGHLIGHTS



100%

di riciclo delle acque reflue impiegate negli stabilimenti



15,3 MWp

di potenza per 175.000 mq di superfici ricoperte da pannelli fotovoltaici



100%

di recupero degli scarti crudi nel processo produttivo



172.034 t

di CO<sub>2</sub> non emessa dal 2012



100%

le emissioni di CO<sub>2</sub> compensate per le collezioni CarbonZero



39,8 mln

di litri di acqua piovana recuperata nel 2025



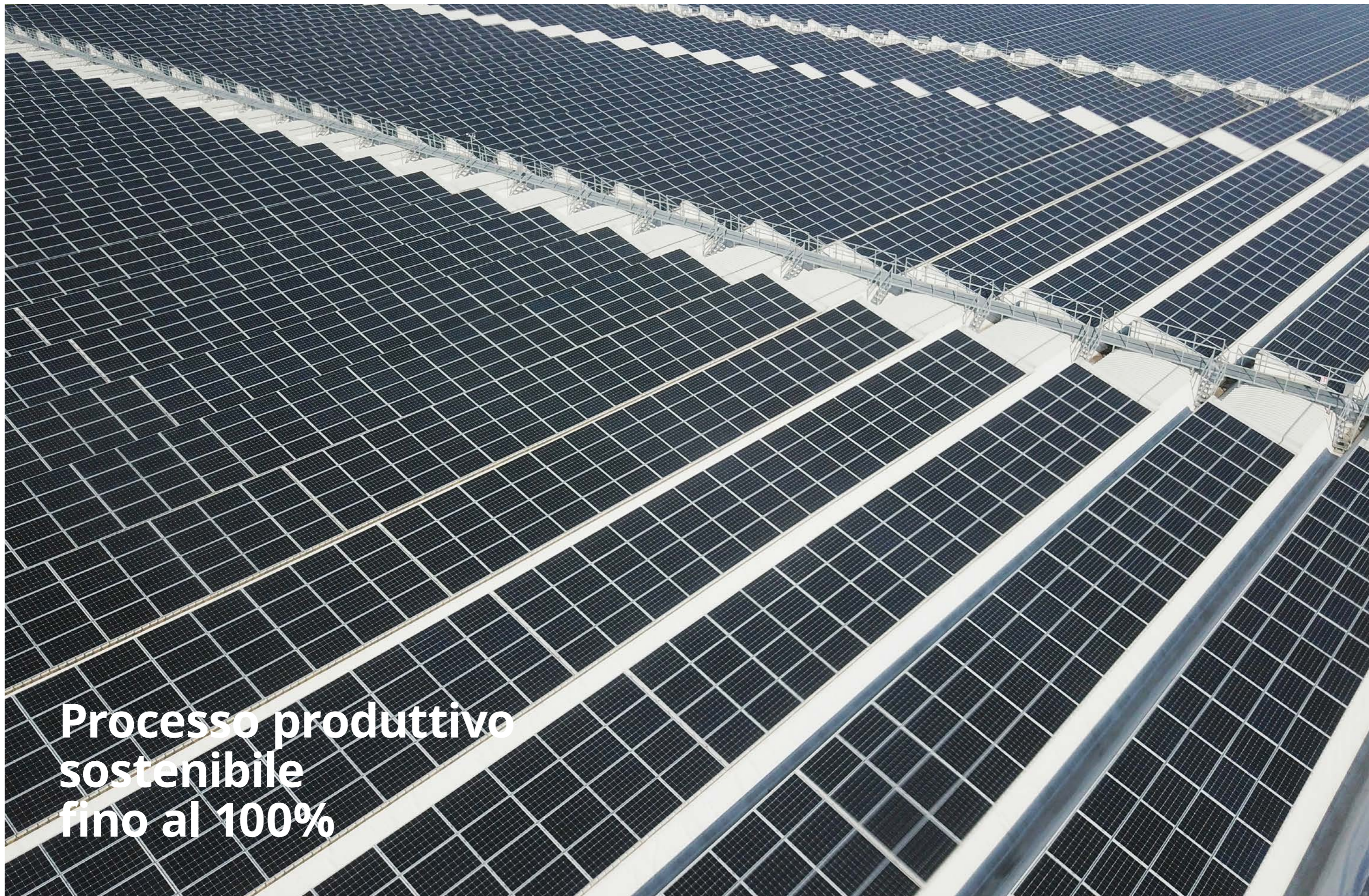
Fino al 100%

di energia elettrica autoprodotta (in condizioni meteorologiche ottimali nelle sedi italiane)



Oltre 20

certificazioni internazionali di prodotto



**Processo produttivo  
sostenibile  
fino al 100%**

## 2.1 Certificazioni di sistema

Oltre alla **certificazione B Corp**, la certificazione sulla **sicurezza e salute** dei dipendenti, quella del **sistema qualità** e l'**autorizzazione AEO** (Operatore Economico Autorizzato), riepilogate nei rispettivi capitoli, FLORIM ha ottenuto le seguenti certificazioni di sistema:

### UNI EN ISO 9001

Tutti gli stabilimenti del Gruppo sono certificati UNI EN ISO 9001:2015 per la **progettazione, produzione e vendita** di piastrelle ceramiche in tutte le tipologie produttive e dal 2022 FLORIM S.p.A. SB ha rinnovato la certificazione con l'estensione al settore **"EA/IAF28"** relativo alle costruzioni.

Nel 2023 l'azienda ha ottenuto la certificazione **SOA**, qualificazione necessaria per la partecipazione a gare di appalto per l'esecuzione di lavori pubblici.

### UNI EN ISO 50001

Grazie ad un'attenta **politica di gestione energetica** e con il supporto degli investimenti effettuati in ambito produttivo rivolti anche a una migliore efficienza energetica, FLORIM S.p.A. SB è stata la **prima azienda ceramica** al mondo ad ottenere la certificazione ISO 50001 per il Sistema di Gestione dell'Energia.

### UNI EN ISO 14001

**Tutti gli stabilimenti FLORIM** hanno ottenuto dal TÜV la certificazione volontaria UNI EN ISO 14001, che attesta la conformità dell'azienda a una serie di procedure codificate a livello internazionale volte a migliorare il **sistema interno di gestione ambientale**. L'ottenimento di tale riconoscimento nasce dalla volontà di conciliare qualità con efficienza e produttività, nel rispetto dell'ambiente e del territorio in cui l'azienda opera.



## 2.2 Certificazioni di prodotto

	FLORIM	FLORIM USA
 <b>La Marcatura CE</b> è la garanzia di un materiale sicuro e in linea con le normative vigenti nella Comunità Europea per tutti i lotti di produzione.	●	
 <b>Bureau Veritas</b> certifica il contenuto di materiale riciclato pre-consumo secondo la norma UNI EN ISO 14021.	●	●
 <b>USGBC</b> è la più importante associazione per la promozione e la riduzione dell'impatto negativo degli edifici sull'ambiente.	●	●
 <b>GREENGUARD GOLD</b> è la certificazione che tutela la salute delle persone attraverso il miglioramento della qualità dell'aria e la riduzione dell'esposizione alle sostanze chimiche indoor.	●	●
 <b>NSF</b> è un riferimento a livello mondiale per i materiali idonei ad essere utilizzati come "solid surfacing for splash zone".	●	
 <b>HPD - Health Product Declaration</b> sono dichiarazioni standardizzate per una comunicazione trasparente sugli ingredienti dei prodotti e dei rischi ad essi associati.	●	●
 <b>ISO 17889-1</b> è la certificazione internazionale che misura la sostenibilità in termini di impatto ambientale, economico e sociale delle piastrelle in ceramica, lungo tutto il loro ciclo di vita.	●	
 <b>EPD</b> è un documento che descrive gli impatti ambientali legati alla produzione di una specifica azienda. FLORIM Italia, oltre all'EPD aziendale, ha preso parte anche all'EPD media settoriale.	●	●
 <b>CCC</b> certifica l'idoneità del materiale alle esportazioni in Cina e rispetta i requisiti di conformità sulla salute e la sicurezza.	●	
 <b>UPEC</b> è una classificazione che consente di individuare le destinazioni d'uso più appropriate per ogni prodotto in funzione delle prestazioni tecniche offerte.	●	
 <b>Singapore Green Building Product</b> identifica i prodotti più efficienti in materia di sostenibilità.	●	
 La certificazione <b>Green Squared®</b> copre le caratteristiche del prodotto, la produzione, la gestione del fine vita del prodotto, la governance aziendale e l'innovazione sostenibile.		●
 <b>Declare Label - Red List Free</b> attesta la trasparenza degli ingredienti e l'assenza di sostanze nocive per la salute.		●

I prodotti FLORIM sono inoltre certificati **CAM, FDES, QB Wallpec, Kosher, TBWIC, IGIENCZY CERTIFICATE, Fitosanitaria, TIS, SASO, SNI** e altre certificazioni ancora più specifiche per i singoli mercati.

## 2.3 Cambiamento climatico e gestione energetica

Il cambiamento climatico rappresenta una delle principali sfide globali del nostro tempo, con impatti sempre più evidenti su ecosistemi, comunità e sistemi produttivi. Per un'industria energivora come quella ceramica, la **gestione responsabile dell'energia** e la **progressiva riduzione delle emissioni** climalteranti costituiscono leve strategiche imprescindibili, non solo per contenere gli effetti ambientali diretti e indiretti, ma anche per rafforzare la competitività nel lungo periodo.

Consapevole del proprio ruolo all'interno della transizione energetica, FLORIM affronta il tema con un approccio strutturato, fondato su **misurazione, efficienza e investimento in tecnologie innovative**.

### Gestione energetica

La gestione energetica rappresenta uno degli assi portanti della strategia ambientale dell'azienda: un percorso avviato da tempo, che integra **autoproduzione da fonti rinnovabili e ottimizzazione dei processi industriali**, con l'obiettivo di evolvere verso un modello a sempre minore intensità emissiva.

Da molti anni, negli stabilimenti italiani di FLORIM si recupera l'aria calda proveniente dai forni che viene in parte indirizzata agli essiccatoi con conseguente risparmio energetico. In tutti gli stabilimenti del Gruppo, parte dell'aria viene inoltre utilizzata per riscaldare le fabbriche nel periodo invernale, creando un ambiente di lavoro più confortevole.

Con due **impianti di cogenerazione** con potenza pari a 14,4 MWe e 175.000 mq di superfici ricoperte da **pannelli fotovoltaici** per 15,3 MWp complessivi, le sedi italiane si presentano con un **assetto impiantistico unico nella produzione di energia**. In condizioni climatiche ottimali, gli impianti FLORIM sono in grado di assicurare fino al 100% del fabbisogno di energia elettrica necessaria al funzionamento delle sedi produttive italiane.

Quando l'energia autoprodotta non basta, FLORIM S.p.A. SB dal 2021 **acquista energia elettrica proveniente solo da fonti rinnovabili certificate**.

Nel 2025 l'autoproduzione di energia elettrica delle sedi produttive italiane ha raggiunto il **78,4%** del totale consumato.

**2**  
impianti di cogenerazione  
**+**  
**175.000 mq**  
di superfici ricoperte da pannelli fotovoltaici  
con una potenza complessiva di 15,3 MWp  
**= fino al 100%**  
di energia elettrica autoprodotta  
per le sedi italiane



Batteria di accumulo BESS | Sede principale FLORIM (Fiorano Modenese - MO - Italia)

# Impianti fotovoltaici e BESS

Nelle sedi produttive italiane si contano **175.000 mq di superficie ricoperta da pannelli fotovoltaici** che consentono all'azienda di produrre energia pulita e non emettere CO<sub>2</sub> nell'ambiente.

L'installazione dei primi pannelli fotovoltaici per lo stabilimento di Fiorano risale al 2011, completata nel 2012; nel 2020, l'impianto è stato ammodernato. Il secondo impianto, con una superficie fotosensibile di 26.000 mq, è entrato in funzione nel 2019, mentre quello di Mordano è stato completato nel 2022.

Nel 2025 FLORIM ha **avviato un nuovo progetto da oltre 3,7 milioni di euro**, destinato all'ampliamento degli impianti fotovoltaici e all'introduzione di un **innovativo sistema di accumulo dell'energia**.

I nuovi impianti, a copertura del Plant 1 e Plant 3 di Fiorano, si estendono su **48.000 mq di superficie**, per circa 3 MWp di potenza, ed entreranno in funzione nel 2026. Elemento distintivo del progetto è la realizzazione di una **batteria di ultima generazione (BESS)** da 5 MWh, che consentirà di **immagazzinare l'energia prodotta** e non immediatamente consumata.

Questo sistema consentirà di ottimizzare i flussi energetici e aumentare l'autonomia dell'impianto, **migliorando l'efficienza complessiva del sito produttivo**.

SEDE	SUPERFICIE CAPANNONI	POTENZA DI PICCO	SUPERFICIE FOTOSENSIBILE
FIORANO PLANT 1	74.000 mq	5.273 kWp	15.858 mq
FIORANO PLANT 2	48.000 mq	5.035 kWp	26.451 mq
FIORANO PLANT 3	3.000 mq	424 kWp	1.863 mq
MORDANO PLANT 2	50.000 mq	4.586 kWp	22.024 mq
<b>TOTALE</b>	<b>175.000 mq</b>	<b>15.318 kWp</b>	<b>66.196 mq</b>

## Verso la decarbonizzazione

Prosegue il cammino virtuoso di FLORIM verso la decarbonizzazione. L'impegno, formalizzato nello Statuto Societario, si concretizza attraverso una **costante attenzione agli impatti ambientali**, ai quali si aggiungono progetti specifici basati proprio sulla **misurazione degli impatti diretti e indiretti**.

Tra le principali iniziative si segnala il progetto di **misurazione dell'impatto delle attività aziendali** con l'obiettivo di impostare una strategia di riduzione progressiva delle emissioni.

Dopo aver identificato il perimetro di analisi che inquadra le diverse categorie di emissioni (Scope 1, 2 e 3) sono stati analizzati i dati con lo scopo di isolare le voci più significative (definite hot-spot) sulle quali concentrare gli sforzi di riduzione. Dal 2024 sono stati avviati **tavoli di lavoro per l'analisi delle soluzioni disponibili sul mercato e la pianificazione di azioni di miglioramento**.

Dal 2023 è stato avviato un **progetto di e-mobility per il trasporto delle lastre tra gli stabilimenti di Mordano e Fiorano**, impiegando **due camion 100% elettrici** alimentati con l'energia autoprodotta dai pannelli fotovoltaici e dagli impianti di cogenerazione. Per rendere operativo il progetto, FLORIM ha investito anche in apposite infrastrutture interne di ricarica necessarie per garantire l'alimentazione delle batterie. Con questo progetto l'azienda ha evitato l'emissione di **328 tonnellate di CO<sub>2</sub> equivalente nel 2025**.

FLORIM pone grande attenzione anche all'**illuminazione delle proprie sedi**. L'azienda ha installato sensori di movimento e crepuscolari, per adeguare l'illuminazione in base alle effettive necessità ed evitare sprechi, e corpi illuminanti a basso consumo energetico in tutte le sedi italiane.

L'azienda ha inoltre prodotto e distribuito internamente un **manuale energetico** per la diffusione di buone pratiche nella gestione di riscaldamento e climatizzazione, nell'uso di illuminazione, ascensori, computer, stampanti e fotocopiatrici, anche nel contesto domestico.

**FLORIM USA** ha introdotto un approccio responsabile nella gestione della catena di approvvigionamento, privilegiando l'utilizzo di materie prime provenienti da aree geografiche prossime al sito produttivo, con l'obiettivo di ridurre le emissioni legate ai trasporti e contenere l'impronta di carbonio complessiva.

## CO<sub>2</sub> non emessa

Dal 2012, anno di entrata a regime dei primi pannelli fotovoltaici installati, FLORIM S.p.A. SB **misura le emissioni di CO<sub>2</sub> evitate** grazie **all'energia autoprodotta** e grazie **all'acquisto di energia proveniente da fonti rinnovabili** certificate (dal 2021).

In questo modo, FLORIM **in 14 anni ha evitato l'emissione di 172.034** tonnellate di CO<sub>2</sub>eq che equivalgono alla CO<sub>2</sub> assorbita da circa 79.279 alberi.

Nel 2024 l'azienda ha avviato un **progetto di compensazione** delle emissioni della gamma prodotti **CarbonZero**, le superfici Carbon Neutral di FLORIM.

26.861 t

di CO<sub>2</sub>eq non emessa dal 2012  
grazie all'energia autoprodotta  
dai **pannelli fotovoltaici**

+

112.606 t

di CO<sub>2</sub>eq non emessa dal 2012  
grazie all'energia autoprodotta dagli  
**impianti di cogenerazione**

+

32.567 t

di CO<sub>2</sub>eq non emessa dal 2021  
grazie all'energia acquistata  
da **fonti rinnovabili**

=

172.034 t

di CO<sub>2</sub>eq non emessa dal 2012  
equivalente alla CO<sub>2</sub> assorbita  
da 79.279 alberi, pari a  
559 ettari di bosco

## CO<sub>2</sub> compensata

In linea con una strategia che adotta un modello di business orientato al beneficio del pianeta, FLORIM promuove **"CarbonZero"**, il progetto di superfici che compensano le emissioni di CO<sub>2</sub> generate dalla loro produzione e dal loro ciclo di vita.

FLORIM **ha misurato** l'impatto ambientale dei propri prodotti lungo tutto il ciclo di vita, dall'estrazione delle materie prime fino allo smaltimento. L'azienda **riduce l'uso di risorse naturali e investe per rendere il processo produttivo più sostenibile** in termini di consumo di acqua, energia e recupero degli scarti di produzione.

L'azienda continua a investire in fonti rinnovabili per abbattere ulteriormente le emissioni di CO<sub>2</sub> e, per **compensare** quelle residue, acquista crediti di carbonio certificati derivanti da progetti di energia pulita nei Paesi in via di sviluppo.

Presentato a fine 2023, **il progetto si è progressivamente ampliato** raggiungendo un totale di **15 collezioni FLORIM e CEDIT**, oltre a tutta la gamma **FLORIM stone e FLORIM skin**. **FLORIM USA** ha introdotto le prime superfici Carbon Neutral nel 2021 e, nel 2025, contava 9 collezioni.

[Scopri di più](#)



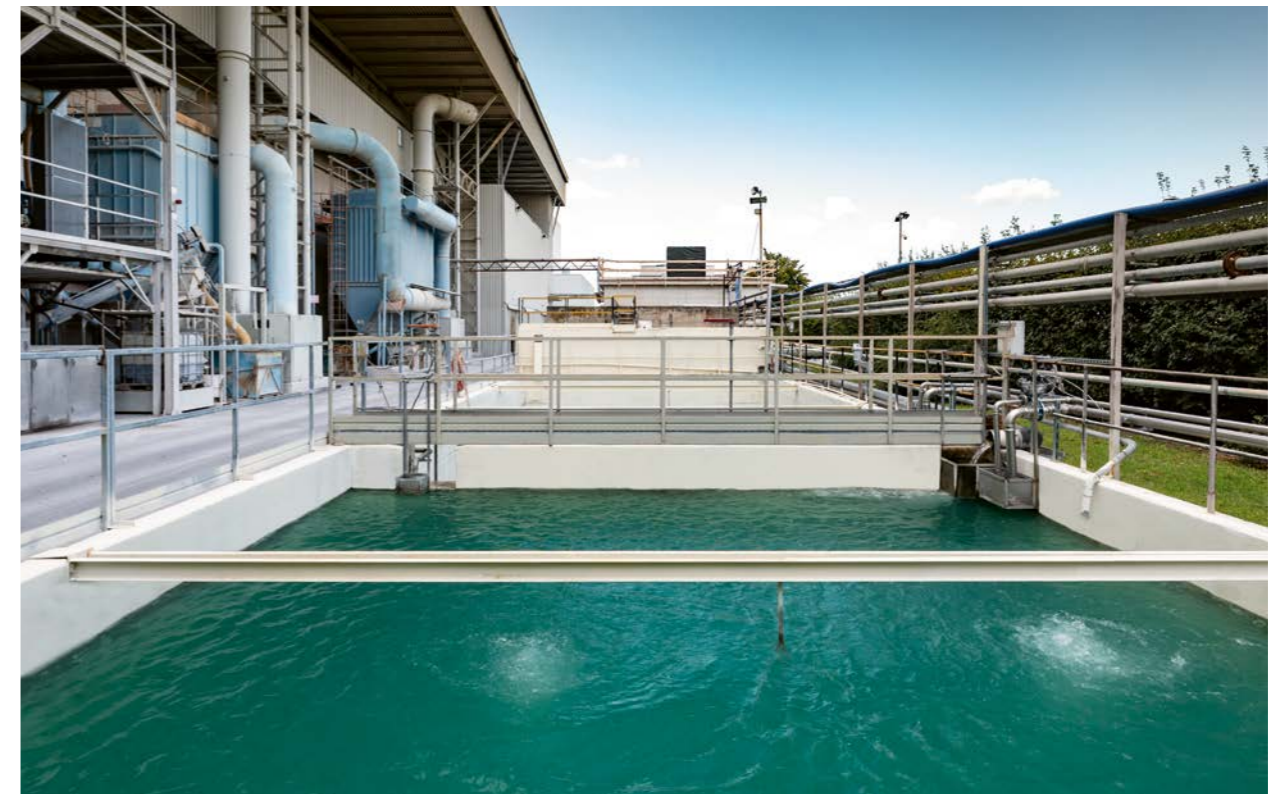
Vista aerea dei pannelli fotovoltaici della sede principale (Fiorano Modenese - MO - Italia)

## 2.4 Acqua

La **gestione responsabile delle risorse idriche** rappresenta un aspetto fondamentale dell'impegno ambientale di FLORIM. Attraverso soluzioni tecnologiche e interventi mirati all'ottimizzazione dei processi produttivi, l'azienda riduce il prelievo di acqua e promuove il recupero e il riutilizzo delle risorse disponibili, con l'obiettivo di limitare gli impatti ambientali e valorizzare una risorsa naturale sempre più preziosa.

Gli impatti ambientali legati agli scarichi idrici in FLORIM sono praticamente assenti, perché **tutte le acque reflue del ciclo produttivo sono riutilizzate al 100%**. L'unica acqua che non viene recuperata è quella destinata ad uso civile e quella evaporata. Per ottimizzare l'utilizzo delle risorse idriche, **FLORIM ha introdotto 14 linee di squadratura a secco** (quasi il 90% sul totale delle linee) che permettono all'azienda di eliminare l'acqua utilizzata negli impianti di rettifica.

A Fiorano e Mordano sono presenti **vasche di raccolta dell'acqua piovana** per il recupero delle precipitazioni. Nello stabilimento di Mordano, nel 2023, è stata realizzata una nuova vasca di grandi dimensioni (350 m x 6,2 m) e, dal 2024, viene recuperata anche l'acqua proveniente dai piazzali e dalle coperture del plant. Grazie a questi ultimi interventi, **solo nel 2025 sono stati raccolti e inseriti nel processo produttivo 39,8 milioni di litri di acqua piovana**, con un aumento dell'**82%** rispetto al 2024.



Depurazione delle acque di processo della sede principale (Fiorano Modenese - MO - Italia)



Veicolo elettrico per il trasporto delle lastre (Fiorano Modenese - MO - Italia)

## 2.5 Risorse ed economia circolare

L'**utilizzo responsabile delle risorse** rappresenta uno dei pilastri dell'impegno ambientale di FLORIM. In un contesto in cui la disponibilità di materie prime e la gestione dei rifiuti assumono un ruolo sempre più centrale, l'azienda promuove un modello produttivo orientato alla riduzione degli sprechi, al recupero dei materiali e all'ottimizzazione dei processi.

Questo approccio si traduce in una **gestione attenta dell'intero ciclo di vita del prodotto**, dalla selezione delle materie prime fino alla progettazione degli imballaggi e alla valorizzazione degli scarti di produzione.

L'**obiettivo è limitare il consumo di risorse naturali** e favorire il reinserimento dei materiali nei processi produttivi, contribuendo allo **sviluppo di modelli sempre più circolari**.



Materie prime FLORIM

### Il prodotto FLORIM

Il gres porcellanato FLORIM è realizzato per **oltre il 90%\* da materie prime naturali di altissima qualità** (feldspati, argille, caolini e sabbie). **Tutti i fornitori di materie prime sono monitorati attraverso un software** che rileva la localizzazione delle cave, la distanza dalla fabbrica, la dichiarazione di contenuto riciclato e le schede tecniche di sicurezza.

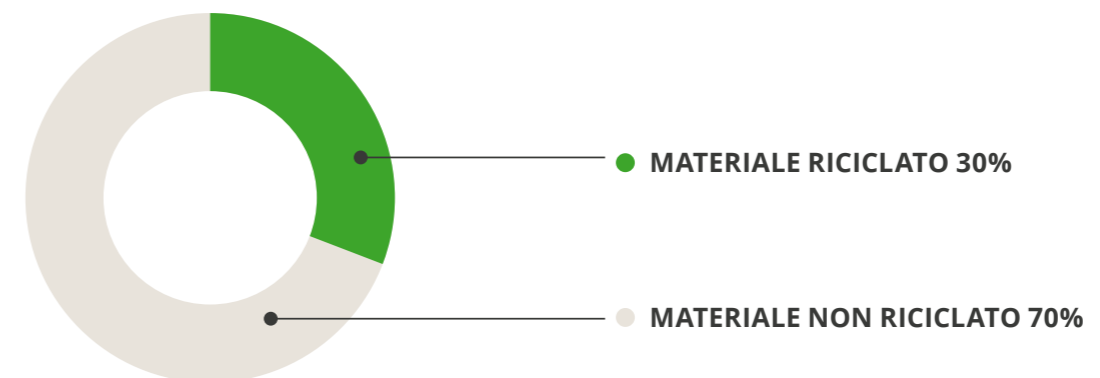
Da fine 2022 FLORIM S.p.A. SB ha avviato **un'evoluzione nel processo industriale**, trasformando tutta la produzione tradizionale da 10 mm a 9 mm di spessore, con un impatto rilevante in termini di sostenibilità. FLORIM USA Inc. ha modificato lo spessore tradizionale passando da 10 mm a 8 mm. Si tratta di innovazioni importanti perché implicano un **minor utilizzo di materie prime, acqua, energia elettrica, gas metano e una conseguente riduzione delle emissioni di CO<sub>2</sub>**.

Oltre alle **grandi lastre in 6 mm di spessore**, presentate al mercato nel 2014, nella sede italiana è partita nel 2024 l'industrializzazione di un nuovo prodotto, marchio **FLORIM skin, di 3 mm di spessore**, con un ulteriore beneficio ambientale.

Completano la gamma i prodotti con spessore 12, 14 e 20 mm. Lo spessore maggiore consente di incorporare una percentuale più alta di materiale riciclato, mantenendo inalterate le caratteristiche tecniche ed estetiche del prodotto.

**Il prodotto FLORIM accoglie in media il 30% di materiale riciclato.** Questa percentuale fa riferimento a tutta la gamma prodotta negli stabilimenti FLORIM e FLORIM USA, esclusi gli imballi.

La gamma dei prodotti in **20 mm di spessore** contiene articoli con **oltre il 55% di materiale riciclato**.



\* Percentuale calcolata sul peso totale dei materiali utilizzati, esclusi gli imballi.

## Packaging

Gli imballaggi dei materiali FLORIM possono essere suddivisi in “**primari**”, se contengono il prodotto e ne sono a diretto contatto, e in “**materiali di spedizione**”, se funzionali al suo trasporto.

### Imballi primari

Il **cartone** è il principale metodo di “imballaggio primario”. Oltre ad essere **100% riciclato e riciclabile**, è stato studiato con cura per **minimizzarne l'utilizzo e ridurre a zero gli sprechi** grazie all'utilizzo di confezionatrici automatiche.

### Materiali di spedizione

I materiali di spedizione variano in funzione del formato del prodotto (pallet o casse in legno, cavalletti, cappucci plastici ecc.). Tutti gli imballi in legno sono conformi al marchio **IPPC/FAO** e **FITOK** e certificati **PEFC** per garantire un corretto sfruttamento delle foreste. L'azienda acquista pallet in legno **EPAL**, nei formati disponibili, per il trasporto del gres. Questo garantisce il loro **riutilizzo e riciclo** secondo le normative europee e il rispetto di alti standard di sicurezza e qualità. Inoltre, per incentivarne il riutilizzo, FLORIM incoraggia la restituzione degli imballi in legno in buono stato attraverso un rimborso in denaro.

Grazie ad una partnership con il fornitore italiano di film plastici (cappucci utilizzati per le coperture del prodotto finito), l'azienda ha messo a punto un progetto di **recupero della plastica di scarto** che viene differenziata e rimandata al produttore. Il materiale viene poi trattato e rigenerato in un nuovo prodotto pronto per essere rivenduto.

### Packaging campioni

Dal 2024 FLORIM ha **eliminato la plastica dagli imballi dei materiali di campionatura**, ripensando ogni elemento per proteggere il prodotto nel rispetto dell'ambiente.

L'azienda ha sostituito il pluriball, il polipropilene e il poliuretano espanso con soluzioni innovative e sostenibili, dimostrando che anche **una scatola può diventare un simbolo di cambiamento**.

Oggi i materiali di campionatura FLORIM vengono consegnati in un packaging **riciclato e riciclabile**. Un piccolo gesto che aiuta a smaltirlo correttamente e a ridurre l'impatto ambientale.

Grazie a questo nuovo sistema, ogni anno vengono eliminati **oltre 400 kg di pluriball e 1.200 kg di poliuretano espanso**, evitando l'emissione di circa **12 tonnellate di CO<sub>2</sub> equivalente** in un periodo di due anni.

Scopri di più



Packaging campioni riciclato e riciclabile

## Recupero degli scarti e gestione dei rifiuti

FLORIM recupera e ricicla, all'interno del processo produttivo, **tutti gli scarti crudi di piastrelle e lastre, residui di polveri provenienti dai filtri e i fanghi del trattamento delle acque**.

In aggiunta agli scarti derivanti dal proprio processo produttivo, l'azienda riutilizza, sia negli stabilimenti italiani sia in quelli statunitensi, anche **rifiuti prodotti da terzi**.

Nel 2025 l'azienda italiana è stata in grado di **differenziare e inviare al recupero 62.790 tonnellate di materiali** – inclusi i sottoprodotti – **pari al 99% del totale**. Includendo anche la sede americana, la media è del 94%. In FLORIM USA gli scarti cotti vengono recuperati all'interno del processo, quindi non quantificati come scarto. Inoltre, la gestione dei rifiuti nello stato del Tennessee non prevede una completa differenziazione, limitando le possibilità di incremento della percentuale di recupero per l'azienda.

## CeramiCycle

**CeramiCycle** è il progetto che sintetizza l'impegno di FLORIM in ottica di **economia circolare**.

Oltre al recupero e al riutilizzo dei propri scarti di produzione, FLORIM dal 2025 ha introdotto un progetto innovativo che nasce dalla collaborazione con il **distretto della ceramica sanitaria di Civita Castellana: un modello industriale virtuoso di riutilizzo degli scarti prodotti in loco**.

La quasi totalità degli scarti cotti generati dalle aziende di Civita Castellana viene differenziata, macinata e riutilizzata come **materia prima riciclata** per la produzione di nuove superfici in gres porcellanato di alta qualità.

Un processo certificato secondo lo standard ISO 14021, che nel 2025 ha permesso a FLORIM di **riutilizzare 14.600 tonnellate di scarto sanitario cotto**, riducendo l'estrazione di materie prime di origine naturale ed evitando l'accumulo dei rifiuti in discarica. Un ciclo virtuoso che trasforma lo scarto in risorsa.



Scarti cotti di ceramica sanitaria



# 3. Responsabilità sociale

La Responsabilità Sociale del Gruppo si traduce in una grande **attenzione alle persone** che operano all'interno dell'azienda, alle loro **famiglie** e al **territorio** nel quale è inserita. **Bellezza, semplicità e umiltà** sono le linee guida che indirizzano le persone in FLORIM e le supportano nel raggiungere obiettivi comuni.

I numerosi progetti attivati in ambito di **welfare aziendale** testimoniano l'attenzione dedicata ai dipendenti, mettendo in prima linea il tema della salute.

FLORIM si distingue anche per una particolare **sensibilità al territorio** che si concretizza attraverso **le attività promosse dalla Fondazione Ing. Giovanni Lucchese**, dal **Centro Salute e Formazione** e gli **eventi organizzati in FLORIM Gallery**, tra cui gli "Incontri della Salute". Le pagine che seguono offrono una panoramica delle attività e dei progetti che l'azienda ha sviluppato negli ultimi anni a favore dei dipendenti e del territorio.

Nel 2025 è stata progettata e messa online una nuova **intranet aziendale** con l'obiettivo di rendere ancora più trasparente e accessibile la comunicazione interna. Con un layout completamente rinnovato e nuove funzionalità, la nuova piattaforma è condivisa tra tutte le sedi FLORIM SpA SB.

## HIGHLIGHTS



1.456

dipendenti FLORIM nel mondo



11

studenti vincitori della Borsa di Studio al Premio Lucchese 2025



111

bambini che hanno usufruito del progetto Centri estivi nel 2025



12 anni

del Centro Salute e Formazione



97%

di dipendenti con contratti a tempo indeterminato



7.500

persone formate nel Centro Salute e Formazione



13

giovani partecipanti all'edizione 5.0 del Master in FLORIM





## **Persone, formazione, tutela della salute e del territorio**

## 3.1 Dipendenti

In linea con i principi etici e i valori aziendali, FLORIM ha adottato un percorso **di valorizzazione dei propri dipendenti**, riconoscendo che il successo e la crescita dell'azienda dipendono dalla diversità, competenza e dedizione dei propri collaboratori. Oltre alle linee di condotta espresse nel Codice Etico – che vietano ogni comportamento di discriminazione o molestie di alcun genere – FLORIM ha adottato tre regole di condotta interne che guidano l'operato dei propri collaboratori:

### 1. Bellezza

Per aziende come la nostra, la bellezza va oltre la necessità. È un punto di riferimento costante, un impegno morale nei confronti delle persone, confermato dalla cura e dall'attenzione rivolte agli ambienti di lavoro e alle fabbriche. I dipendenti sono i primi portavoce di questo imperativo etico e lo trasmettono attraverso il loro lavoro, dalla creazione del prodotto fino al modo di offrirlo.

### 2. Semplicità

È intesa come chiarezza comunicativa tra di noi e con l'esterno. Essere comprensibili è un obiettivo di ogni dipendente, che deve agire per ridurre le complessità in ogni attività e in ogni relazione.

### 3. Umiltà

È imprescindibile all'interno della nostra azienda. Trasmette il senso della collaborazione e la capacità di saper ascoltare e lavorare in squadra con impegno continuo, mettendo da parte il desiderio di apparire e dimostrare superiorità.

Nel 2025 il Gruppo nel mondo conta **1.456 persone**.

	UOMINI	DONNE	TOTALE
DIRIGENTI	27	3	<b>30</b>
QUADRI	54	12	<b>66</b>
IMPIEGATI E APPRENDISTI	166	226	<b>392</b>
EQUIPARATI	46	12	<b>58</b>
OPERAI E APPRENDISTI	604	221	<b>825</b>
SOMMINISTRATI TIROCINANTI	68	17	<b>85</b>
<b>TOTALE</b>	<b>965</b>	<b>491</b>	<b>1.456</b>

## 3.2 Formazione

FLORIM crede nella formazione dei propri collaboratori come **leva fondamentale per lo sviluppo dell'azienda** e come strumento per stimolare e valorizzare le proprie risorse.

Nel corso del 2025 sono state erogate più di **27.000** ore di formazione. In parallelo al consolidato programma in ambito **salute e sicurezza**, sono stati realizzati interventi di formazione trasversale e tecnica, finalizzati all'aggiornamento professionale continuo e al **rafforzamento delle competenze**.

È proseguito il percorso rivolto ai responsabili delle aree produttive e logistiche delle sedi di Fiorano e Mordano per lo **sviluppo di soft skills** anche mediante il coinvolgimento di testimonial del mondo dello sport del calibro di **Fabrizio Ravanelli** e **Giacomo Sintini** (foto di pag. 42/43), i partecipanti hanno approfondito aspetti legati alla leadership, comunicazione, gestione del feedback e problem solving. I responsabili delle aree commerciali e la rete dei promotori sono stati coinvolti in un progetto strutturato sulle **dinamiche di vendita e relazione con i clienti**, iniziato nel 2024.

Nel 2025 si è consolidato il programma di formazione sulla **Cyber Security**, il progetto di e-learning con un'alta componente interattiva per migliorare le conoscenze sulle tecniche di difesa contro le minacce digitali.

### FLORIM Learning

Nel 2025 FLORIM ha proseguito lo sviluppo della piattaforma digitale dedicata alla diffusione delle conoscenze e al rafforzamento delle competenze: **FLORIM Learning**. Attraverso il **sistema LMS** (Learning Management System), lo strumento offre contenuti strutturati e facilmente accessibili, favorendo un ambiente di formazione dinamico e partecipativo.

È proseguito il progetto **FLORIM Talks** e parallelamente è stato sviluppato il progetto **PROJECT Talks**, rivolto alla forza promozionale dipendente, come occasione di confronto e condivisione delle competenze nella gestione di progetti complessi e cantieri, in ambito tecnico e commerciale.

Nel 2025 la piattaforma ha erogato complessivamente oltre **1.500 ore di formazione a 221 dipendenti; il totale ammonta ad oltre 3.000 ore includendo i corsi fruiti dai collaboratori esterni** (agenti e promotori).

## Master in FLORIM 5.0

Nel 2024 è stata avviata la quinta edizione del **Master in FLORIM**, il percorso formativo interno pensato per **facilitare l'incontro tra i giovani e il mondo del lavoro**, investendo nella crescita di nuove professionalità.

Da dicembre 2024 ad aprile 2025, 13 neodiplomati e neolaureati in diverse discipline hanno partecipato a un programma strutturato nei diversi reparti aziendali. Il percorso, che ha previsto un contratto retribuito, ha permesso ai partecipanti di entrare in contatto con **ogni fase dell'attività di FLORIM, dalla ricerca e sviluppo alla produzione, fino alla strategia commerciale**.

Con un totale di 800 ore, il progetto si è articolato in **tre fasi: formazione in aula, rotazione nei reparti aziendali e training on the job**. Da maggio 2025, i partecipanti hanno proseguito **l'affiancamento sul campo**, nei mercati e negli uffici di destinazione finale. Nata nel 2011, in questa edizione l'iniziativa si è focalizzata sulle aree Commerciale e Marketing, con l'obiettivo di formare profili in grado di affrontare le sfide di un mercato in continua evoluzione.

Al termine del periodo di formazione, **tutti i partecipanti sono stati confermati in FLORIM**, validando l'iniziativa come **concreta opportunità sia per i partecipanti sia per l'azienda**, che può così valorizzare nuovi talenti e trasmettere la propria cultura aziendale, investendo sulle risorse del futuro.



Master in FLORIM 5.0  
(Fiorano Modenese - MO - Italia)

## 3.3 Salute e sicurezza

La salute e la sicurezza dei propri dipendenti sono da sempre un tema prioritario per FLORIM, **prima azienda ceramica italiana** ad ottenere la **Certificazione internazionale BS OHSAS 18001** per la **salute e la sicurezza sui luoghi di lavoro**. Entrambi gli stabilimenti italiani hanno confermato la propria conformità ottenendo la nuova Certificazione **UNI EN ISO 45001**.

Ogni anno, oltre ai rigorosi controlli e manutenzioni, si organizzano corsi di formazione mirata sui temi ambiente e sicurezza per sensibilizzare dipendenti e preposti.

Nel 2025 si sono registrati in totale 68 infortuni tra Italia e USA, nessuno di grave entità, grazie anche alle buone pratiche implementate.

Sono stati inoltre svolti regolarmente i corsi di aggiornamento della squadra dei dipendenti addestrati alle operazioni di primo soccorso e all'uso dei molteplici **defibrillatori** posizionati in azienda (BLS/D).



## Mezza maratona d'Italia e Family Christmas Day

Nel corso del 2025, FLORIM ha promosso momenti di partecipazione e condivisione dedicati ai propri collaboratori e alle loro famiglie, rafforzando il senso di appartenenza e il benessere delle persone attraverso iniziative sportive e occasioni di incontro.

Nel mese di marzo l'azienda ha sostenuto la **partecipazione dei dipendenti e dei loro familiari alla Mezza maratona d'Italia** - Memorial Enzo Ferrari, un importante evento podistico a livello nazionale. All'iniziativa hanno aderito **oltre 100 partecipanti** tra collaboratori e familiari, che hanno preso parte ai percorsi da 5, 10 e 21 km, pensati per coinvolgere persone di ogni età e livello di preparazione. L'evento ha rappresentato un'occasione di aggregazione e team building, permettendo di vivere insieme una giornata all'insegna dello sport, del benessere e della condivisione dei valori aziendali.

Il 20 dicembre 2025 FLORIM Gallery ha accolto **1.300 ospiti, tra dipendenti e famiglie**, in occasione del **Family Christmas Day**, in un'atmosfera di festa e condivisione. La giornata ha proposto laboratori creativi, attività dedicate ai più piccoli, musica, spettacoli, pattinaggio su ghiaccio ed esperienze aperte a tutti.



Mezza Maratona d'Italia  
(Maranello - MO - Italia)



Collezione Rinascenza di FLORIM  
disegnata da Nicola Gallizia

## 3.4 Welfare aziendale

### ITALIA

Di seguito presentiamo una sintesi delle principali iniziative svolte a favore dei dipendenti, la cui fruibilità può variare in funzione della sede di appartenenza e della figura professionale:

- supporto per **visite mediche specialistiche** attraverso una convenzione con l'Ospedale di Sassuolo (tariffe agevolate e tempi di attesa ridotti anche per familiari)
- **assistenza sanitaria integrativa**
- **screening medici e vaccino antinfluenzale** gratuiti
- **centri estivi** gratuiti per i figli dei dipendenti
- convenzione con **scuola bilingue locale** per bambini 0-10 anni
- **buoni mensa o mensa interna**
- **assistenza fiscale** convenzionata
- **piattaforma di welfare aziendale** per l'accesso ad un ampio pacchetto di servizi
- convenzioni con **impianti sportivi e farmacie**
- servizio di **consulenza previdenziale**
- ingresso gratuito alla collezione **Peggy Guggenheim** di Venezia
- distribuzione di **buoni carburante** e pregiato olio extravergine di oliva e aceto balsamico di Modena in occasione delle festività natalizie
- ingresso gratuito o agevolato ad **eventi culturali** presso **FLORIM Gallery**
- **liberalità** in occasione del **matrimonio**
- **condizioni agevolate** per l'acquisto dei **prodotti FLORIM** per le abitazioni private dei dipendenti
- **flessibilità oraria e smart working**



FLORIM Gallery | Evento Family Christmas Day  
(Fiorano Modenese - MO - Italia)

### USA

Negli Stati Uniti i dipendenti assunti a tempo pieno possono contare su:

- **assicurazione (di base) sulla vita e AD&D** (eventuale supplemento di assicurazione per dipendenti e famiglie)
- **assicurazione** per spese mediche, odontoiatriche ed oculistiche
- **assistenza sanitaria** "premium" presso strutture sanitarie locali, per i dipendenti e i loro familiari con costi generalmente coperti al 100%
- **screening gratuito** dell'udito e ai polmoni per i dipendenti idonei
- **sostegno per disabilità** temporanea e permanente
- **piano pensionistico**
- **condizioni agevolate** per l'acquisto dei **prodotti di FLORIM USA** per le abitazioni private
- Possibilità di accedere a supporto formativo/ **rimborso delle tasse universitarie** dopo un anno di lavoro
- sconti per dipendenti e familiari presso una **struttura sportiva locale**
- accesso a **consulenza finanziaria** personale
- **eventi aziendali dedicati**
- politica di **congedo per lutto**
- **omaggi** in occasione delle festività



Sede di FLORIM USA  
(Clarksville - Tennessee - USA)

## 3.5 Welfare territoriale

### ITALIA

Dal 2013 è operativa la **Fondazione Ing. Giovanni Lucchese**, istituita in memoria del fondatore dell'azienda con l'obiettivo di **sostenere enti e associazioni** che operano a favore delle famiglie più bisognose nei comuni del territorio. Attraverso il Centro Salute e Formazione, la Fondazione **promuove iniziative per la salute e il benessere delle persone** e interviene concretamente a supporto delle strutture sanitarie e ospedaliere locali.

Nel 2024 la Fondazione ha ottenuto l'iscrizione al Registro Unico Nazionale del Terzo Settore (**RUNTS**), acquisendo la qualifica di **Ente del Terzo Settore** con la denominazione **Fondazione Ing. Giovanni Lucchese ETS**.

Tra le principali attività del 2025 si segnalano:

- XXXVIII edizione del **Premio Lucchese** con erogazione di **11 borse di studio** agli studenti più meritevoli dell'IIS A. Volta di Sassuolo
- supporto alla Onlus **Rock no War** per il progetto "**l'acqua è vita**"
- sostegno a **Croce Rossa Italiana**
- donazione all'associazione **Il Melograno** che opera a livello locale per il sostegno alimentare alle famiglie in difficoltà
- sostegno alle **Caritas parrocchiali**

### USA

Nel 2025 FLORIM USA ha rafforzato il proprio sostegno alla comunità locale, attraverso:

- organizzazione di una **donazione di sangue** presso la sede aziendale, a supporto degli ospedali locali
- donazione economica e partecipazione a raccolte alimentari a favore di **Manna Café Ministries**, a sostegno delle organizzazioni impegnate nella distribuzione di cibo alle persone in difficoltà
- attività di volontariato dei dipendenti presso **Loaves & Fishes**, con il contributo al rifornimento degli scaffali e alla preparazione di pacchi alimentari
- adesione alla campagna natalizia **Toys for Tots**, con la raccolta di doni destinati ai bambini della comunità
- partecipazione a una raccolta di beni per il **Montgomery County Animal Shelter**, con donazioni di prodotti per la pulizia, giochi e alimenti per il benessere degli animali in attesa di adozione

## Iniziative per il territorio

Garantire l'accesso all'acqua potabile rappresenta una delle sfide più urgenti a livello globale. Con questo obiettivo nasce il progetto "**L'acqua è vita**", promosso dall'associazione di volontariato **Rock No War** e avviato nel 2023 con il sostegno di **FLORIM, Kerakoll e Modula** e altre realtà del territorio. L'iniziativa mira a realizzare pozzi e sistemi idrici in territori colpiti da gravi crisi idriche, contribuendo a migliorare le condizioni di vita delle popolazioni locali.

Nel giugno 2025 FLORIM Gallery ha ospitato un evento dedicato alla presentazione dei risultati raggiunti dal progetto nei suoi primi due anni di attività: **122 realizzazioni completate tra pozzi, cisterne e sistemi di distribuzione dell'acqua**, con interventi in **28 Paesi**.

FLORIM è intervenuta negli ultimi anni a supporto del sistema sanitario. Tra gli interventi più rilevanti si segnala il contributo alla realizzazione del **3D Lab del Rizzoli di Bologna**, dedicato alla progettazione e stampa di protesi personalizzate specialmente in ambito pediatrico. Inoltre, il sostegno all'**Ospedale Civile di Baggiovara** per l'acquisizione di un elettrobisturi di ultima generazione e la sala operatoria ibrida. Ulteriori contributi sono stati destinati all'**Ospedale di Sassuolo**, in collaborazione con altre realtà del territorio, per l'acquisto di una TC e di una workstation avanzata a supporto delle attività diagnostiche.



Cesare Bocci - Attore, Giorgio Amadessi - Imprenditore e Fondatore di Rock No War, Claudio Lucchese - Presidente FLORIM, Emilia Sghedoni - Azionista e Vicepresidente Kerakoll, Franco Stefani - Presidente Modula, Cristina Chiabotto - Conduttrice televisiva e madrina della serata | Evento in FLORIM Gallery

## 3.6 FLORIM salute&formazione

FLORIM considera la qualità della vita dei collaboratori e della comunità locale un valore fondamentale, da sostenere attraverso **iniziative concrete di prevenzione, informazione e formazione**. Questo insieme strutturato di attività prende il nome di **FLORIM salute&formazione**, la cui articolazione è descritta nei paragrafi che seguono.

### **Centro Salute e Formazione**

Il Centro Salute e Formazione, nato nel 2014 dalla collaborazione tra FLORIM e Ospedale di Sassuolo S.p.A, rappresenta un progetto unico nel panorama nazionale che unisce cultura industriale e cultura sanitaria con l'obiettivo di promuovere formazione, ricerca e simulazione medica avanzata.

La struttura, situata presso la sede principale FLORIM, si estende su oltre 600 mq ed è dotata di una sala conferenze e di spazi attrezzati per attività didattiche e formative. Il cuore del centro è la sala regia dove un'**avanzata tecnologia permette di gestire diverse tipologie di manichini robot** (neonato, bambino, adulto e donna partoriente) che **riproducono funzioni umane** nell'adiacente sala di simulazione. L'attività del Centro, **gestita dall'Ospedale di Sassuolo S.p.A.**, ha coinvolto nel corso degli anni numerosi professionisti sanitari dell'Ospedale Santa Maria Nuova di Reggio Emilia, dell'Azienda USL di Reggio Emilia, dell'Azienda USL di Modena, oltre al personale dell'Ospedale di Sassuolo. Dal 2024 si è unita al progetto anche UNIMORE – Università degli Studi di Modena e Reggio Emilia, la cui collaborazione è stata successivamente rinnovata ed estesa a nuove discipline.

Il Centro Salute e Formazione è un **Training Site di American Heart Association (AHA)**, la più antica e autorevole organizzazione americana che pubblica, a livello mondiale, le linee guida per la rianimazione cardiopolmonare e il trattamento delle emergenze cardiovascolari.

Tra il 2014 e il 2025 sono stati realizzati circa **600 corsi formativi**, a cui hanno partecipato oltre **7.500 persone**. La formazione professionale offerta dal Centro si focalizza sui corsi di simulazione medica avanzata e tratta anche corsi di emergenza-urgenza e materie tecnico-specialistiche.

### **Incontri della Salute**

FLORIM organizza e promuove gli "Incontri della Salute", **appuntamenti aperti alla cittadinanza dedicati alla prevenzione e alla diffusione di corretti stili di vita**. Durante questi incontri, medici ed esperti affrontano tematiche legate alla salute e al benessere, offrendo informazioni utili e rispondendo alle domande del pubblico.

L'iniziativa rappresenta un importante momento di dialogo tra il mondo sanitario e la comunità, con l'obiettivo di accrescere la consapevolezza sui temi della prevenzione. In 12 anni sono stati organizzati 50 incontri pubblici con la partecipazione di oltre **4.300 persone**.



Centro Salute e Formazione | Medici e infermieri impegnati in una operazione di simulazione medica avanzata nella sede principale FLORIM (Fiorano Modenese - MO - Italia)

### **Altre iniziative**

L'impegno di FLORIM per la salute e il benessere delle persone si concretizza anche attraverso una serie di iniziative rivolte ai dipendenti e alle loro famiglie.

Tra queste rientra la **convenzione con l'Ospedale di Sassuolo**, che consente ai collaboratori e ai loro familiari di accedere a visite specialistiche e prestazioni diagnostiche a **tariffe agevolate e con tempi di attesa ridotti**.

L'azienda promuove inoltre periodicamente **screening medici gratuiti** dedicati alla prevenzione di diverse patologie e offre ai dipendenti la possibilità di effettuare il **vaccino antinfluenzale** direttamente in azienda, facilitando l'accesso alle pratiche di prevenzione sanitaria.

Accanto alle iniziative sanitarie, FLORIM sostiene attività di sensibilizzazione interna sui temi della salute e del benessere e promuove uno stile di vita attivo attraverso **convenzioni con palestre, piscine e farmacie** del territorio.

Per garantire la sicurezza negli ambienti di lavoro, nelle sedi aziendali sono inoltre presenti, dal 2010, **7 defibrillatori**. Gli istruttori **AHA dell'Ospedale di Sassuolo** hanno formato 115 addetti alla gestione del Primo Soccorso e 78 all'uso dei defibrillatori (corsi di BLS).

Infine, l'azienda collabora con **istituti scolastici e realtà formative del territorio**, promuovendo iniziative educative e progetti di sensibilizzazione rivolti alle nuove generazioni sui temi della salute dell'uomo e dell'ambiente, della prevenzione e della sicurezza.

## 3.7 Sostegno alla diffusione della cultura e dell'arte

Dall'Italia agli Stati Uniti, passando per i Flagship internazionali, il Gruppo pone grande attenzione ai propri spazi, progettandoli con cura e passione per renderli belli da vedere e soprattutto da vivere. Con questa filosofia, FLORIM ha arricchito la sede di Fiorano Modenese con prestigiose opere d'arte.

Ne sono esempio **"Il Cavallo"** dell'artista **Mimmo Paladino**, posto all'ingresso principale, e **"Percorso Amoro"** di **Giuseppe Gallo**, situato sul lato ovest della fabbrica 4.0 di via Canaletto a Fiorano.

Capace di coniugare i valori del territorio e l'eredità storico-artistica con l'attitudine alla ricerca e all'innovazione, l'azienda ha da tempo avviato una collaborazione con la **Collezione Peggy Guggenheim di Venezia**, confermando la propria volontà di promuovere l'arte attraverso il sostegno a una collezione di straordinaria bellezza.

Nel 2025, con l'obiettivo di stimolare la crescita culturale e artistica dei dipendenti e dei loro familiari, FLORIM e la Collezione Peggy Guggenheim hanno promosso il progetto **ART TO SHARE**, che ha previsto visite guidate al museo e alla mostra temporanea dedicata alle opere in ceramica di **Lucio Fontana**, una testimonianza unica ed eccezionale della portata dell'immaginazione e della complessità dell'artista come scultore.

In occasione della visita, **bambine e bambini** hanno partecipato a **laboratori creativi** per osservare alcune opere esposte e sperimentare, in modo coinvolgente, una tecnica o una tematica artistica.



"Il Cavallo" | Opera di Mimmo Paladino nella sede principale FLORIM (Fiorano Modenese - MO - Italia)

## 4. Responsabilità economica

FLORIM opera principalmente in uno dei distretti produttivi più famosi al mondo per la produzione di ceramiche per pavimenti e rivestimenti e ha scelto di distinguersi per **innovazione, sostenibilità e bellezza** con un'offerta di prodotti, interamente pensati in Italia, di **altissima gamma**. L'azienda è saldamente legata alla realtà locale e consapevole della propria responsabilità economica nei confronti degli stakeholder e, con il presente documento, si impegna da 18 anni a trasmettere con trasparenza i propri dati, finanziari e non, ai suoi principali portatori di interesse.

I prodotti del Gruppo FLORIM vengono venduti in **Italia (27%)** e **all'estero (73%)** presso i migliori rivenditori e importatori su scala mondiale.

Oltre alle varie certificazioni di processo ottenute dagli stabilimenti produttivi in qualità, energia, ambiente e sicurezza, FLORIM è stata la prima azienda ceramica della provincia di Modena ad ottenere la **Certificazione AEO - Operatore Economico Autorizzato**, che attesta il massimo livello di affidabilità doganale e sicurezza lungo tutta la catena logistica negli scambi commerciali.

### HIGHLIGHTS



418 mln €

fatturati nel 2025



+78 mln €

investiti nel green management dal 2011



37 mln €

investiti nel 2025



11

FLORIM Flagship Store nei distretti internazionali del design



+300 mln €

investiti negli ultimi 5 anni





**Valore generato,  
investimenti e presenza  
internazionale**

## 4.1 Dati economici

FINFLOOR CONSOLIDATO (in migliaia di €)	2021	2022	2023	2024	2025
RICAVI NETTI	480.362	575.056	451.091	416.299	417.817
MARGINE OPERATIVO LORDO (E.B.I.T.D.A)	126.306	156.136	95.606	75.426	60.419
CASH FLOW LORDO	130.209	157.837	106.414	82.545	39.858
<b>UTILE NETTO</b>	<b>59.836</b>	<b>79.490</b>	<b>47.817</b>	<b>27.868</b>	<b>9.754</b>
POSIZIONE FINANZIARIA NETTA ATTIVA (PASSIVA)	40.261	(12.095)	(126.470)	(121.598)	(148.770)
RIMANENZE FINALI	106.678	119.669	153.159	150.581	170.946
PATRIMONIO NETTO	521.363	533.993	546.041	497.639	473.208
<b>INVESTIMENTI TOTALI</b>	<b>18.821</b>	<b>119.227</b>	<b>114.486</b>	<b>35.631</b>	<b>36.797</b>

A partire dal 2024 vengono rappresentati i dati economico finanziari consolidati delle sole realtà che con il loro contributo rappresentano il core business di FLORIM: FLORIM S.p.A. SB e controllate, tra cui FLORIM USA Inc, e Finfloor S.p.A.

Il 2025 si è concluso con ricavi sostanzialmente in linea all'anno precedente, ma dinamiche come la pressione sui prezzi di vendita nel mercato ceramico per la crescente concorrenza internazionale, l'instabilità geopolitica e i conseguenti rincari dei costi energetici, oltre agli oneri derivanti dal sistema europeo ETS hanno comportato una contrazione della marginalità. L'**EBITDA** in valore assoluto e in percentuale sui ricavi nel 2025 è diminuito sia per FLORIM che per FLORIM USA, mentre il risultato economico si è ridotto sensibilmente in entrambe le realtà per l'effetto negativo del rapporto di cambio euro/dollaro.

La Posizione Finanziaria Netta 2025, che non considerando gli effetti contabili dell'applicazione del principio IFRS16 è negativa per circa 101 milioni di euro, presenta un decremento rispetto all'esercizio precedente (in cui era negativa per 64 milioni di euro escludendo gli effetti dell'IFRS16) prevalentemente per la contrazione della marginalità registrata nell'anno appena concluso e per effetto del pagamento di parte degli **investimenti** di carattere industriale che sono stati realizzati dal 2022 sia nella realtà italiana che in quella americana.

## 4.2 Investimenti

Gli investimenti nel 2025 sono stati pari a **37 milioni di euro**, dato in linea all'esercizio precedente e in decremento rispetto al 2022 e al 2023, biennio in cui si sono concentrate le fasi più intensive del progetto di rinnovo e transizione energetica degli stabilimenti italiani e americani, mirato all'innovazione, al contenimento delle emissioni e al miglioramento della qualità del prodotto.

Gli investimenti realizzati nelle fabbriche di FLORIM sono stati pari a circa **32 milioni di euro**. Nella **sede di Fiorano** sono stati completati i lavori per il rinnovo degli spazi adibiti alla **FLORIM Gallery**, attività iniziata nel 2024, è stata completata la ristrutturazione del **Plant 1** e sono stati installati nuovi **pannelli fotovoltaici** e una **batteria di accumulo di ultima generazione (BESS) da 5 MWh**, pensata per immagazzinare l'energia prodotta e non immediatamente consumata. Questo sistema consentirà di ottimizzare i flussi energetici e aumentare l'autonomia della fabbrica, migliorando l'efficienza complessiva del sito produttivo. Nello stabilimento di **Mordano** sono stati ultimati i lavori per il rifacimento del **reparto materie prime** che erano stati avviati nel 2024.

Dal 2011 sono stati sostenuti **investimenti mirati alla sostenibilità per 78 milioni di euro**, di cui circa 4 milioni nel corso del 2025.

### FLORIM Flagship Store

Continua la volontà di FLORIM di **rafforzare la presenza nelle capitali mondiali dell'architettura e del design**, un percorso avviato nel **2009** e che oggi conta **undici spazi monomarca nel mondo**: Milano, Mosca, New York, Singapore, Francoforte, Londra, Abu Dhabi, Roma, Los Angeles, Seul oltre alla nuova location a Dubai, da inaugurarsi nel 2026.

Il piano di investimenti prevede anche **ampliamenti e ristrutturazioni strategiche**, iniziate a Roma e Milano, che mirano a rafforzare il rapporto con i professionisti del settore, offrendo **soluzioni innovative per l'architettura**. I nuovi spazi si presentano come hub creativi e **aree di co-working** dove professionisti e designer possono sviluppare progetti su misura ed esplorare le molteplici applicazioni delle superfici ceramiche nel mondo dell'interior design.

Nei nuovi Flagship i visitatori possono "toccare con mano" la versatilità della ceramica, concepita non solo come materiale di rivestimento, ma anche come una soluzione di design completa per l'arredo contemporaneo.

# 5. Governance

La governance costituisce un elemento centrale per lo **sviluppo responsabile del business**, garantendo una gestione delle attività improntata a principi di etica, trasparenza e accountability. Questo impegno è supportato dall'adozione di sistemi di gestione certificati che rafforzano i presidi di controllo, gestione dei rischi e miglioramento continuo.

Nel percorso di adeguamento alla Corporate Sustainability Reporting Directive (CSRD), FLORIM ha rafforzato i propri presidi di governance. In questo contesto, l'analisi di **Doppia Materialità** rappresenta uno strumento chiave per l'identificazione, la valutazione e la prioritizzazione degli impatti generati sull'ambiente e sulla società, nonché dei rischi e delle opportunità che possono influenzare le performance economico-finanziarie dell'impresa.

L'approccio adottato consente di estendere l'analisi all'intera **catena del valore**, attraverso un **coinvolgimento strutturato degli stakeholder**, finalizzato alla raccolta di evidenze utili alla definizione delle priorità strategiche e degli indicatori di monitoraggio.

In tale ambito, FLORIM promuove l'adozione di criteri ambientali, sociali ed etici anche lungo la **catena di fornitura**, integrandoli nei processi di qualificazione e valutazione dei partner. A supporto di questo approccio, l'azienda ha definito un **Codice di Condotta** rivolto ai fornitori, che ne orienta i comportamenti nel rispetto delle normative vigenti e dei principi aziendali, contribuendo a mitigare i rischi connessi alla sostenibilità e a favorire relazioni di lungo periodo.

La nota Metodologica, l'analisi di Doppia Materialità e le attività di dettaglio sono descritte nella versione estesa di questo documento.



## HIGHLIGHTS



6

certificazioni di sistema (B Corp, ISO 9001, ISO 14001, ISO 50001, ISO 45001, AEO)



45%

donne nel Consiglio di Amministrazione di FLORIM S.p.A. SB



0

segnalazioni tramite portale Whistleblowing



33%

donne nel Consiglio di Amministrazione di FLORIM USA Inc.



73%

fornitori di FLORIM S.p.A. SB che hanno aderito al Codice di Condotta



89

fornitori di FLORIM S.p.A. SB coinvolti nel processo di mappatura delle performance di sostenibilità della catena di fornitura



# Etica, trasparenza, ascolto e confronto

## 5.1 Codice Etico

La governance ricopre un ruolo centrale nello sviluppo responsabile del business, per assicurare una gestione etica e trasparente delle attività, nel pieno rispetto degli stakeholder.

Dopo aver approvato il Modello di Organizzazione, Gestione e Controllo, conforme ai requisiti previsti dal D.Lgs. 231/2001, il Consiglio di Amministrazione ha provveduto a sottoscrivere e diffondere il **Codice Etico aziendale introdotto dal 2011**. Diventato parte integrante del modo di agire di FLORIM, il Codice Etico viene condiviso con ogni nuovo dipendente, fornitore e partner commerciale ed è stato periodicamente oggetto di revisioni, di cui l'ultima nel 2025.

Dal 2020 anche **FLORIM USA ha adottato il Codice Etico**, redatto seguendo i principi e le linee guida di quello italiano con alcuni adattamenti richiesti dalle specificità statunitensi. Per garantire l'applicazione e il rispetto dei contenuti sono operativi l'**Organismo di Vigilanza** in Italia e l'Ethics Committee negli USA, che rilevano eventuali inadempimenti. Tutti gli stakeholder possono far riferimento a tali enti ([organismodivigilanza@florim.com](mailto:organismodivigilanza@florim.com); [ethics@florimusa.com](mailto:ethics@florimusa.com)) anche per chiarire eventuali dubbi interpretativi e applicativi del Codice Etico, come descritto sui siti web istituzionali.

Dal 2023 è operativo, inoltre, un **nuovo portale (Whistleblowing)**, accessibile a dipendenti e a soggetti esterni, per la segnalazione all'Organismo di Vigilanza di violazioni, illeciti, conflitti di interesse, inosservanza della legge e violazioni al Codice Etico e al Modello Organizzativo. La nuova piattaforma informatica garantisce l'anonimato, la sicurezza, la protezione dei dati e la riservatezza delle informazioni, in conformità ai requisiti definiti dal D.Lgs. 24/2023.

Per una rendicontazione sempre più trasparente, l'azienda ha inoltre pubblicato la propria **Politica del Sistema di gestione per la qualità, l'ambiente, la sicurezza e l'energia**. Maggiori approfondimenti sono disponibili sul sito [florim.com](http://florim.com).

Scopri di più



## 5.2 Organi sociali

Le società del Gruppo adottano il sistema di amministrazione e controllo di tipo "tradizionale", composto da un Consiglio di Amministrazione nominato dall'Assemblea dei Soci, nonché da un Collegio sindacale e da un soggetto incaricato della Revisione Legale dei Conti, anch'essi nominati dall'Assemblea dei Soci nei casi previsti per legge.

Di seguito, l'elenco dei membri dei Consigli di Amministrazione di **FLORIM S.p.A. SB** e **FLORIM USA Inc.** controllate dalla holding **FinFloor S.p.A.**, con sede a Fiorano Modenese, a sua volta controllata indirettamente dalla famiglia Lucchese, tramite Fin Twin S.p.A. e Maranello 51 s.r.l.

Circa il 45% dei membri del Consiglio di Amministrazione di FLORIM S.p.A. SB sono donne e circa il 33% di FLORIM USA Inc. rispetto a una media globale pari a circa 23% (dato 2023).

### Consiglio di Amministrazione FLORIM S.p.A. SB

#### Claudio Lucchese

Presidente

#### Anna Lucchese

Consigliere

#### Beatrice Lucchese

Consigliere Delegato

#### Donato Bruni

Vicepresidente

#### Francesca Lucchese

Consigliere

#### Giovanni Grossi

Consigliere Delegato

#### Mariadele Lucchese

Consigliere

#### Giovanni Lucchese

Consigliere

#### Dorvan Sazzi

Consigliere Delegato

### Consiglio di Amministrazione FLORIM USA Inc. Benefit Corporation

#### Beatrice Lucchese

Director

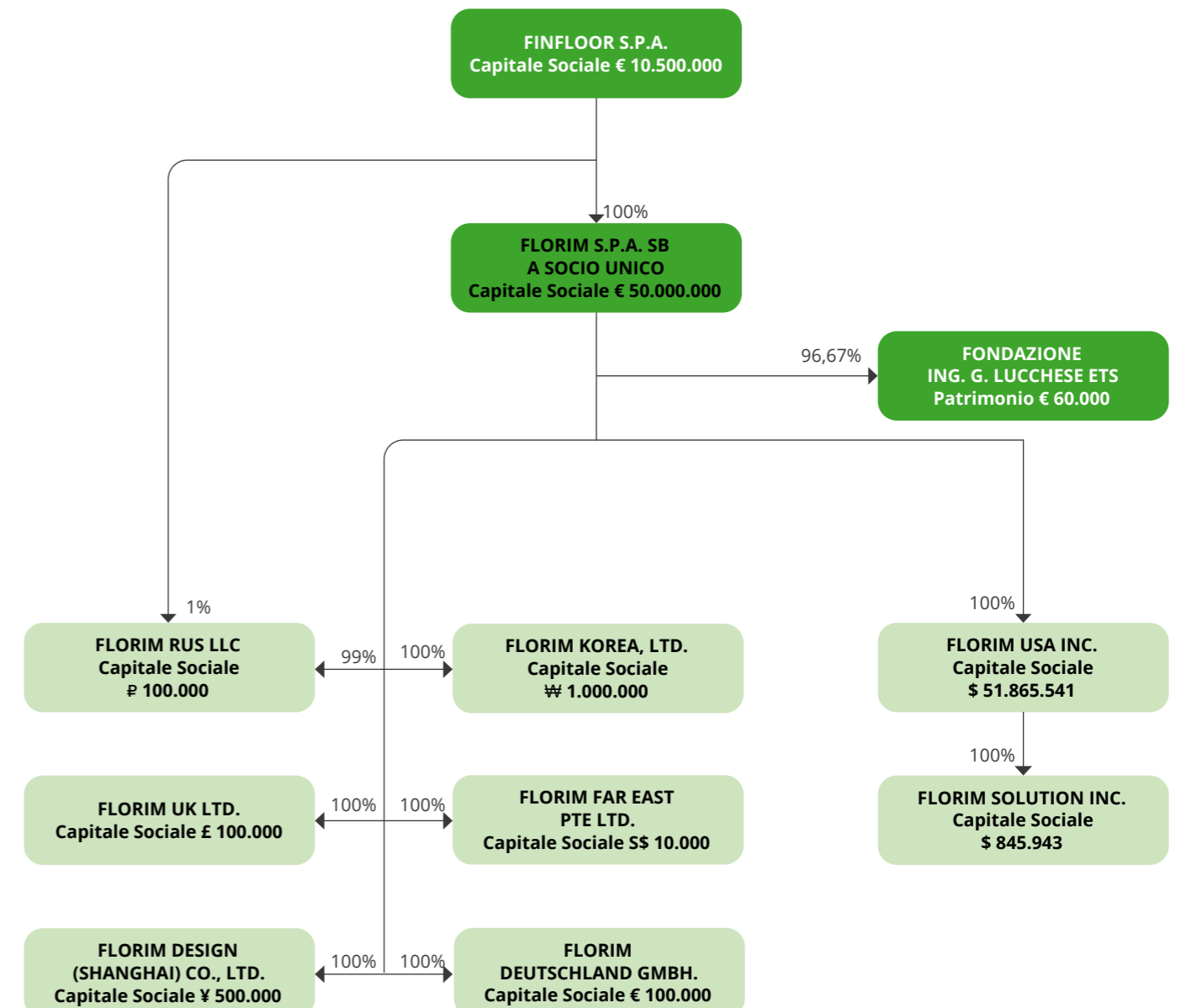
#### Rodolfo Panisi

President, Director, CEO

#### Dorvan Sazzi

Director

## 5.3 Struttura societaria



- Società italiane
- Società estere

La struttura esposta sopra riflette il perimetro di rendicontazione del presente documento.



**Un anno di eventi  
tra design, cultura  
e solidarietà**



Congresso AcEMC - Dott.ssa Bonfanti | Congresso medico in FLORIM Gallery  
gennaio 2025



Progetto scuole Muratori | Centro Salute e Formazione  
aprile 2025



Opening | Florim Flagship Store di Roma  
febbraio 2025



Milano Design Week | Evento al FLORIM Flagship Store di Milano  
aprile 2025



Opening | Florim Flagship Store di Los Angeles  
aprile 2025



XXXVIII Premio Lucchese | Borse di studio agli studenti più meritevoli dell'IIS A. Volta di Sassuolo in FLORIM Gallery  
maggio 2025



Festival della Giustizia Penale | Ogni anno in FLORIM Gallery dal 2023  
maggio 2025



Opening | Florim Flagship Store di Seul  
giugno 2025



Evento alla Collezione Peggy Guggenheim di Venezia  
giugno 2025



Sorridere è salute | 49° Incontro della salute in FLORIM Gallery  
ottobre 2025



MATTER.LIGHT.EMOTION. | Riapertura FLORIM Gallery  
settembre 2025



ECO | Evento TEDxModenaWomen in FLORIM Gallery  
novembre 2025

Per rimanere aggiornati sulle nostre attività:



L'ufficio comunicazione è a vostra disposizione  
per maggiori informazioni: [comunicazione@florim.com](mailto:comunicazione@florim.com)

A cura di FLORIM S.p.A. SB  
Direzione Finanziaria - supervisione  
Ufficio Comunicazione - coordinamento editoriale  
Team ESSG - coordinamento raccolta e validazione dati  
Si ringraziano tutti i colleghi che hanno collaborato

